

HARDWIRE BOX • LA BOÎTE DE CÂBLAGE

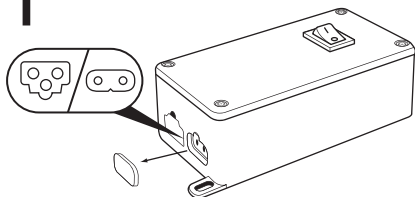
FOR USE WITH 2-WIRE AND 3-WIRE ALUMINUM FLUORO BAR® SYSTEMS

POUR SYSTÈMES DE FLUORO BAR® EN ALUMINIUM DE 2-FILS ET 3-FILS

Note: The following instructions must be completed prior to hardwiring the box.

Note : Les instructions suivantes doivent être accomplies avant de câbler la boîte.

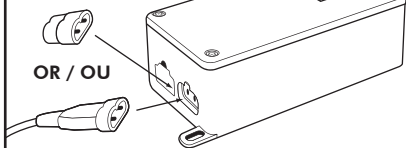
1



Remove 2-wire or 3-wire connector cover from box.

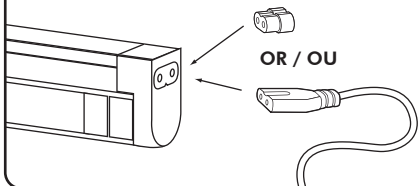
Enlevez le couvercle de raccordement à 2 fils ou 3 fils de la boîte.

2



Connect flexible wire connector or link connector (large end) to the box.
Raccordez le connecteur de fil flexible ou connecteur (grande extrémité) à la boîte.

3



Connect the other side of the flexible wire connector or link connector to the Fluoro Bar light fixture.
Raccordez l'autre côté du connecteur de fil flexible ou connecteur au luminaire de barre Fluoro.