

Boîtiers pour boutons-poussoirs en acier doux de type 12 1435

Series



Application

- Conçu pour recevoir des boutons-poussoirs, des interrupteurs et des témoins lumineux standard de service dur étanches à l'huile.
- Offre une protection contre la saleté, la poussière, l'huile et l'eau.

Normes

- UL 508, types 12 et 13
- CSA, types 12 et 13
- **Conformes aux normes :**
 - NEMA, types 12 et 13
 - JIC EGP-1-1967
 - CEI 60529, IP54
- Il faut utiliser des composants appropriés pour assurer la conformité à ces normes.

Construction

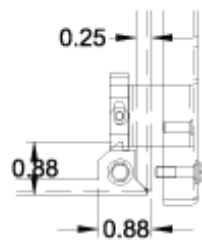
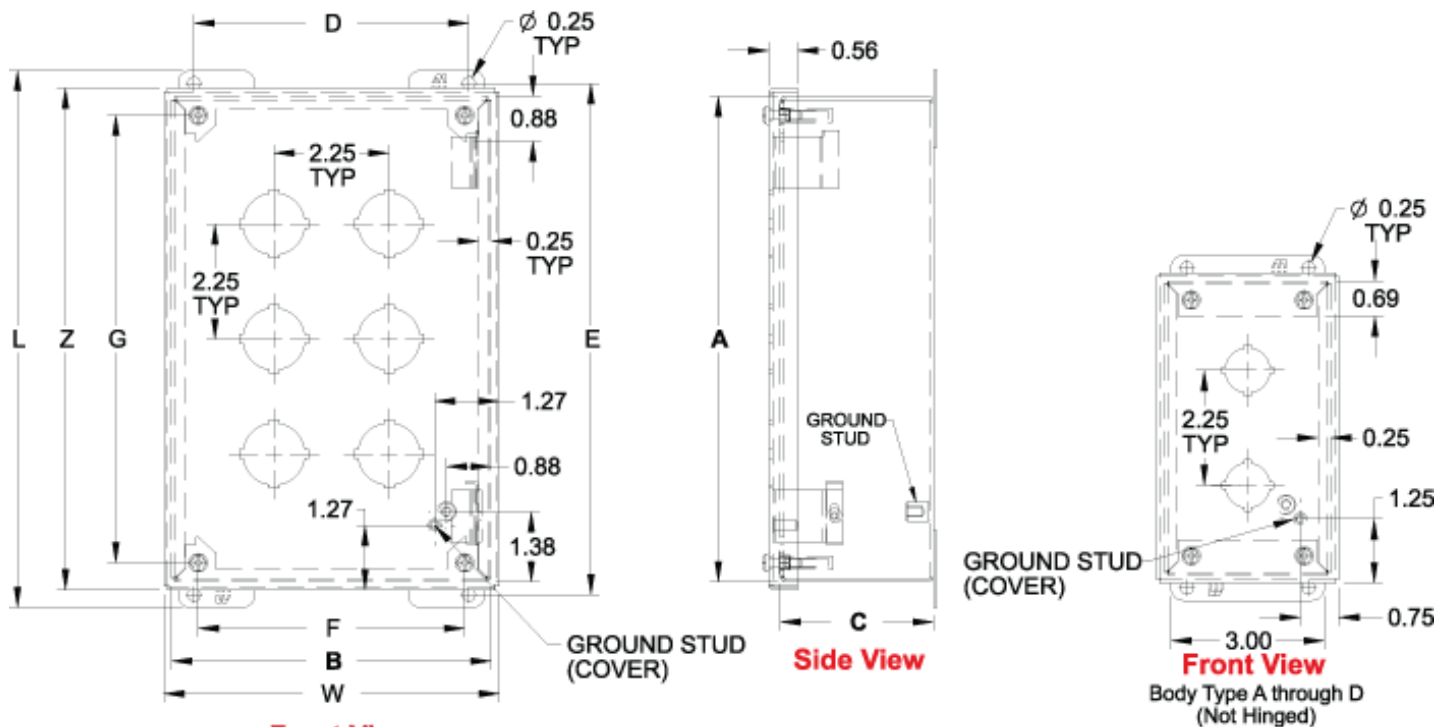
- Tôle d'acier de calibre 14 sauf
- les modèles des séries A et B, qui sont en acier de calibre 16.
- Joints soudés en continu, lisses.
- Supports soudés fournis pour le montage du boîtier.
- Les vis imperdables de la plaque se vissent dans des cavités scellées.
- Les grands boîtiers comportent une plaque avant amovible à charnières intérieures conçue pour demeurer ouverte pendant les travaux de câblage (voir le tableau).
- Garniture résistante à l'huile adhésive.
- Une tige de mise à la masse est prévue sur la porte et une tige de mise à la terre est installée sur le boîtier.

Finition

- Le couvercle et le boîtier sont traités au phosphate et comportent un revêtement en poudre gris ANSI 61.

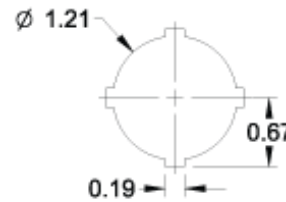
Accessoires

- Hole Plugs
- Ground Wire Kits
- Pedestal and Base

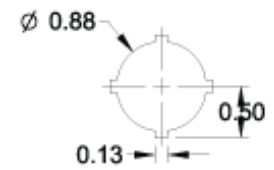


Hinge Detail

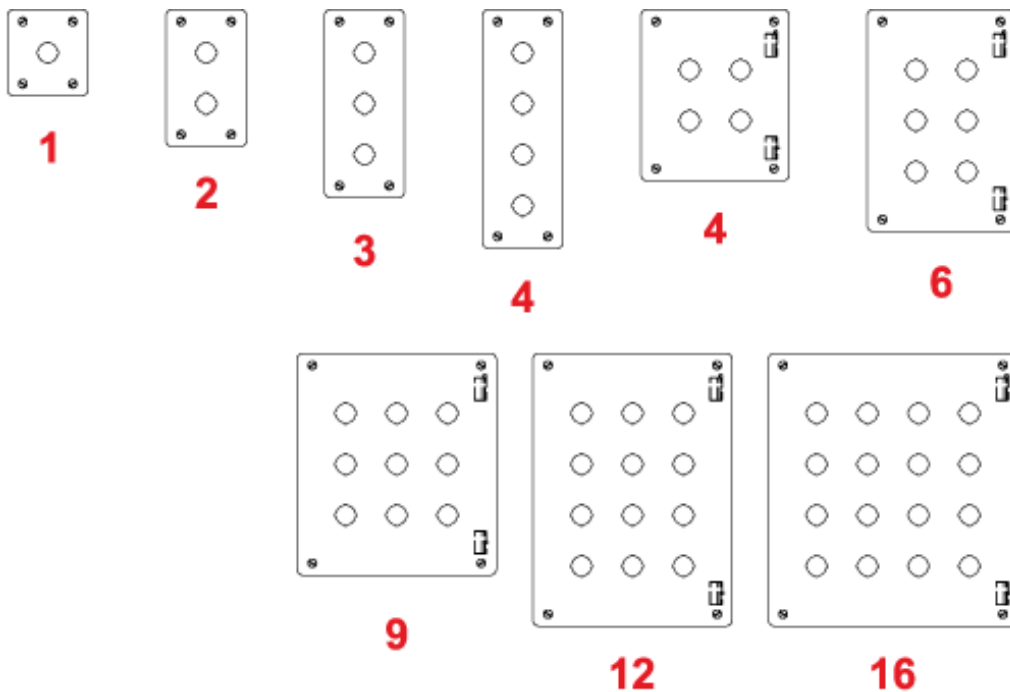
Retractable pin allows door to be mounted on left or right side



30.5mm Detail
(1435 Series)



22.5mm Detail
(1435M Series)



Part No.		No. of Holes	Overall Dimensions								Ship Wt. lbs.		
30.5mm	22.5mm		A	B	C	D	E	F	G	L		W	Z
1435A ¹	1435MA ¹	1	3.50	3.25	2.75	2.38	4.00	2.21	2.75	4.50	3.56	3.81	2

Part No.		No. of Holes	Overall Dimensions							Ship Wt. lbs.			
30.5mm	22.5mm		A	B	C	D	E	F	G		L	W	Z
1435B¹	1435MB¹	2	5.75	3.25	2.75	2.38	6.25	2.21	5.00	6.75	3.56	6.06	3
1435C¹	1435MC¹	3	8.00	3.25	2.75	2.38	8.50	2.21	7.25	9.00	3.56	8.31	3
1435D¹	1435MD¹	4	10.25	3.25	2.75	2.38	10.75	2.21	9.50	11.25	3.56	10.56	4
1435F	1435MF	4	7.25	6.25	3.00	5.38	7.75	5.21	6.50	8.25	6.56	7.56	5
1435H	1435MH	6	9.50	6.25	3.00	5.38	10.00	5.21	8.75	10.50	6.56	9.81	6
1435K	1435MK	9	9.50	8.50	3.00	7.63	10.00	7.46	8.75	10.50	8.81	9.81	7
1435O	1435MO	12	11.75	8.50	3.00	7.63	12.25	7.46	11.00	12.75	8.81	12.06	8
1435S	1435MS	16	11.75	10.75	3.00	9.88	12.25	9.71	11.00	12.75	11.06	12.06	10

¹ Not hinged

Les données sont sujettes à changement sans préavis

© 2016. Hammond Manufacturing Ltd. Tous droits réservés.