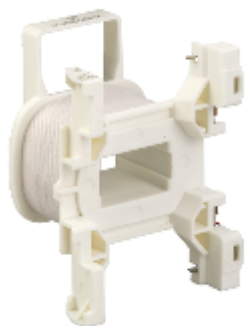


Fiche produit

Caractéristique

LXD1F7

bobine LXD-1 - 110 V CA 50/60Hz



Principale

gamme	TeSys
fonction produit	bobine de contacteur
nom abrégé de l'appareil	LXD1
control circuit type	AC 50/60 Hz
tension circuit de commande	110 V AC 50/60 Hz
résistance moyenne	124.1 Ohm à 20 °C
inductance de circuit fermé	4.6 H
accessoires associés	CAD LC1D09...D38 LC1DT20...DT40
durée de vie mécanique	15 Mcycles
vitesse de commande	3600 cyc/hà ≤ 60 °C

Complémentaires

technologie bobine	sans module d'antiparasitage intégré
plage de tension du circuit de commande	0,3 à 0,6 U _c à 60 °C perte de niveau 50/60 Hz 0,8 à 1,1 U _c à 60 °C opérationnel 50 Hz 0,85...1,1 U _c à 60 °C opérationnel 60 Hz
consommation moyenne à l'appel en VA	70 VA à 20 °C (cos φ 0.75) 60 Hz 70 VA à 20 °C (cos φ 0.75) 50 Hz
consommation moyenne au maintien en VA	7.5 VA à 20 °C (cos φ 0.3) 60 Hz 7 VA à 20 °C (cos φ 0.3) 50 Hz
dissipation thermique	2...3 W à 50/60 Hz

Environnement

température de fonctionnement	-5...60 °C
poids	0.07 kg

Garantie contractuelle

Période	18 mois
---------	---------