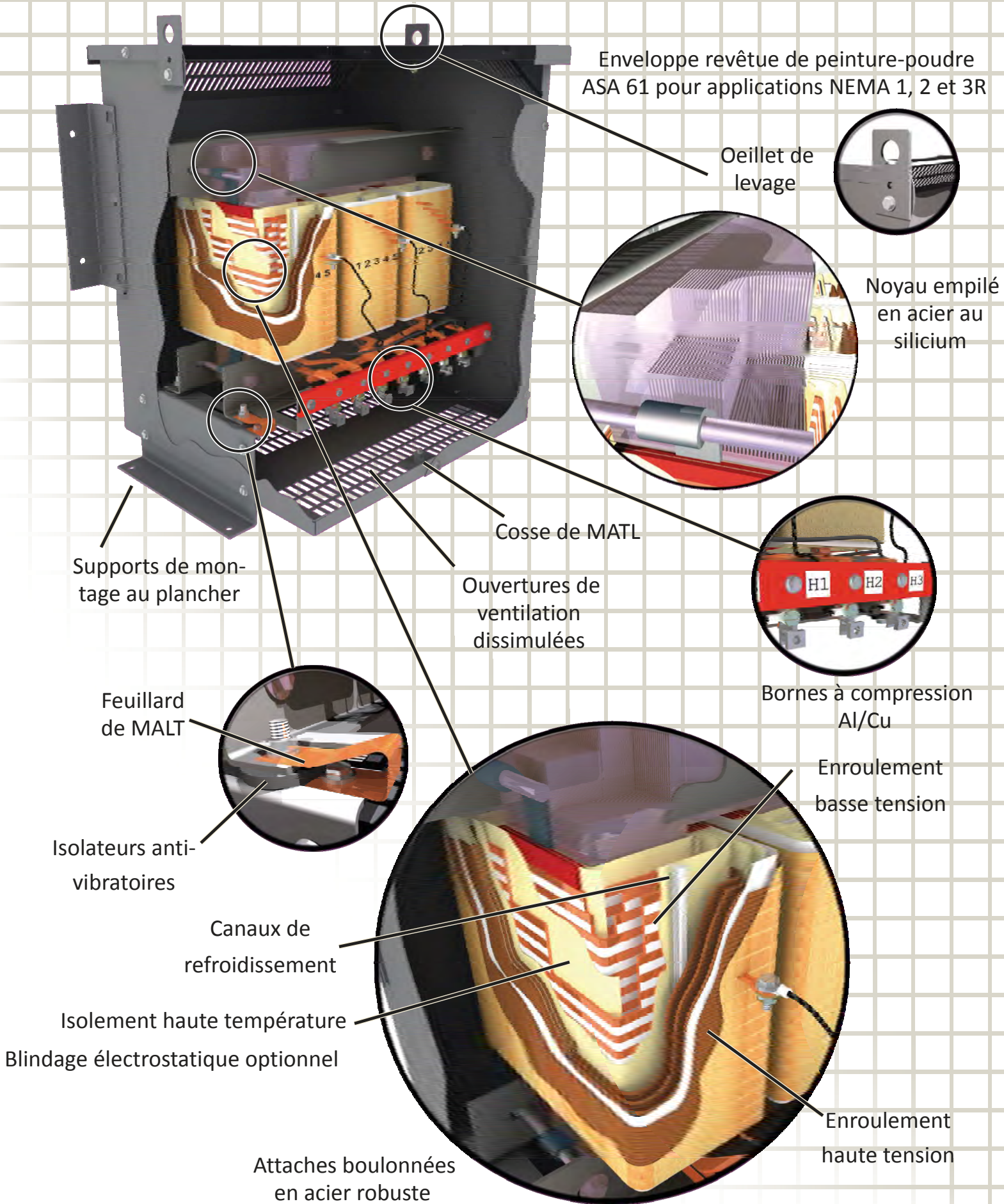


# SPÉCIFICATIONS STANDARD, 600 V, MONO/TRIPHASÉ



# TRANSFORMATEURS D'ISOLEMENT MONOPHASÉS (ENROULEMENT DOUBLE)

## APPLICATIONS

Les transformateurs d'isolement doivent être utilisés dans tous les systèmes nécessitant la mise à la terre de la charge.

Les transformateurs de distribution monophasés Rex sont idéals pour alimenter les circuits d'éclairage auxiliaires de 600 V ou moins et les appareils de chauffage.

## CARACTÉRISTIQUES

Enveloppes en acier universelles ventilées pour usage intérieur dans des endroits secs. Après la fabrication, tout le métal est revêtu d'une peinture-poudre grise ASA 61 convenant à la plupart des installations industrielles et commerciales.

Les transformateurs jusqu'à 75 kVA peuvent être suspendus à des colonnes en H, murs, tablettes ou montés au sol selon l'endroit. La plupart des unités comprennent des œillets de levage, des débouchures de conduit et un couvercle frontal amovible pour accéder facilement aux bornes.

Les transformateurs de plus de 75 kVA conviennent pour un montage au sol ou sur une plateforme et comprennent des œillets de levage, des débouchures de conduit et un couvercle frontal amovible pour accéder facilement aux bornes.

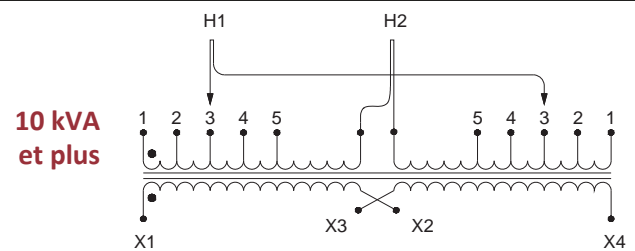
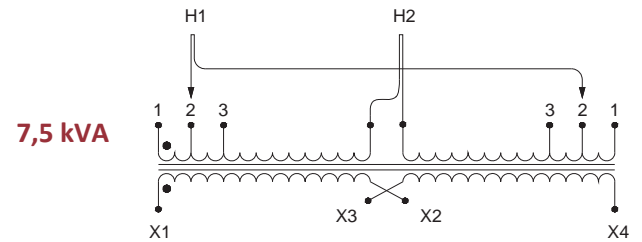
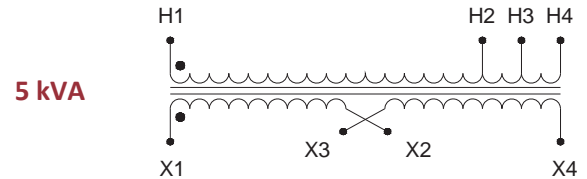
SC-enroulements en cuivre ou  
SA-enroulements en aluminium  
Consultez le système de numérotation du catalogue

Les enroulements primaires sont dotés de prises à pleine capacité pour compenser la tension d'alimentation et de secondaires fractionnés pour plus de souplesse.

Classe d'isolement 220 utilisée partout.

**Homologation CSA, fichier n° LR 34493**

## CONFIGURATIONS TYPES



TENSION	600 - 120/240		480 - 120/240		
kVA	N° cat.	N° cat.	Prises	Dim. env.*	Poids (lb)
5	SC5J-K	SC5H-K	±1x5 %	2	80
7,5	SC7J-K	SC7H-K	±1x5 %	4	120
10	SC10J-K	SC10H-K	±2x2.5 %	4	140
15	SC15J-K/Z	SC15H-K/Z	±2x2.5 %	4	160
25	SC25J-K/Z	SC25H-K/Z	±2x2.5 %	6	220
37,5	SC37.5J-K/Z	SC37.5H-K/Z	±2x2.5 %	6	325
50	SC50J-K/Z	SC50H-K/Z	±2x2.5 %	6	370
75	SC75J-K/Z	SC75H-K/Z	±2x2.5 %	7	540
100	SC100J-K/Z	SC100H-K/Z	±2x2.5 %	8	720
150	SC150J-K/Z	SC150H-K/Z	±2x2.5 %	9	1050
167	SC167J-K/Z	SC167H-K/Z	±2x2.5 %	9	1180
250	SC250J-K/Z	SC250H-K/Z	±2x2.5 %	9	1370

\* Pour dimension des enveloppes, consulter le tableau de la page suivante.

