

OVS Ventilo-convecteur résidentiel



Avec boîtier
pour montage
en surface

Encastré



Caractéristiques

Couleur

- Standards : blanc, amande.
- Optionnelles : argent étoilé, beige gris, bronze, charcoal métallique, noir texturé, noir semi-lustré, aluminium (surcharge de 10%).
- Couleurs sur mesure disponibles sur demande.

Finition

- Standard : peinture à la poudre d'époxy/polyester.

Tension

- 120V, 208V, 240/208V, 1 phase.

Construction

- Boîtier en acier de calibre 20.
- Devant en acier de calibre 22.
- Protection thermique à réenclenchement automatique.

Ventilateur

- Ventilateur silencieux.
- 40 pcm de 500W à 1000W et 80 pcm de 1250W à 2000W.
- Moteur lubrifié à vie.

Élément

- Élément tubulaire à ailettes très robuste.
- Élément scellé en usine en option.

Régulation

- Thermostat intégré en option, avec un bouton de contrôle ou anti-vandale.

Note : Si un thermostat électronique est utilisé, il faut s'assurer qu'il soit compatible avec les ventilo-convecteurs.

Installation

- La sortie d'air doit être installée à une distance minimale de 10 po (25.4 cm) du plancher.
- Installation rapide grâce aux trous de fixation du boîtier d'encastrement.
- Vaste compartiment de câblage.
- S'encastre dans une structure de mur en 2 po X 3 po.
- Boîtier de montage en surface en option.
- Boîtier d'encastrement en «V» permettant une installation ajustée.

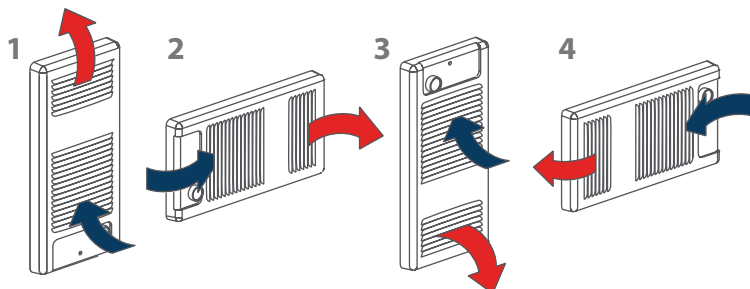
Garantie

- 1 an contre tous vices.

Application

- Vestibule, salle d'eau, salle à manger-cuisine, salle familiale, corridor.

Quatre positions de montage. Les illustrations montrent le panneau frontal et la direction de la circulation d'air.



Watts	Volts	# Produit	Prix	Poids	
				lb	kg
500	120	OVS0502	181.00	9.0	4.1
750	120	OVS0752	181.00	9.0	4.1
1000	120	OVS1002	192.00	9.0	4.1
1250	120	OVS1252	210.00	9.0	4.1
1500	120	OVS1502	210.00	9.0	4.1
500/375	240/208	OVS0500	177.00	9.0	4.1
750/563	240/208	OVS0750	177.00	9.0	4.1
1000/750	240/208	OVS1000	187.00	9.0	4.1
1250/938	240/208	OVS1250	187.00	9.0	4.1
1500/1125	240/208	OVS1500	207.00	9.0	4.1
2000/1500	240/208	OVS2000	228.00	9.0	4.1
2000	208	OVS2008	228.00	9.0	4.1

Options

# Produit	Prix	Description	Installé en usine	En trousse
OVS-BS	43.00	Boîtier pour montage en surface	-	✓
OVS-DIS	105.00	Interrupteur principal, 20A à 277V max.	✓	✓
OVS-ES ¹	20.00	Élément scellé en usine	✓	-
OVS-TB6	38.00	Thermostat bimétallique, unipolaire	✓	✓
OVS-TB26 ²	47.00	Thermostat bimétallique, bipolaire	✓	✓
OVS-TB6-AV	44.00	Thermostat bimétallique, unipolaire, anti-vandale	✓	✓
OVS-TB26-AV ²	47.00	Thermostat bimétallique, bipolaire, anti-vandale	✓	✓

¹ L'option «élément scellé» augmente la fiabilité de ceux-ci dans des environnements humides. Il n'élimine pas totalement les courants de fuite des éléments chauffants sous gaine métallique.

² Position «Off».

Ajouter «BL» pour blanc, «AM» pour amande.

Les couleurs optionnelles montrées à la section charte de couleurs (page 105) sont disponibles avec une surcharge de 10%.

Pour les options disponibles tant installées en usine qu'en trousse, si non précisé sur la commande, les options seront expédiées en trousse par défaut.

