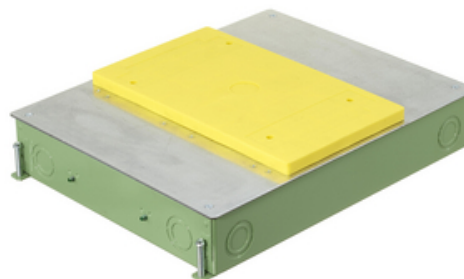


## Boîte de sol encastrée 4 gangs pour béton avec couvercle rectangulaire.

Par Hubbell Wiring Device-Kellems  
No de catalogue [CFB4G25CRE](#)

Boîtes de sol en béton SystemOne ETERNAL™ Series, boîte en acier estampé galvanisé, encastrée, boîte CFB E-Series 4 gang pour couvercles rectangulaires, profondeur de coulée minimale de 2.50", peinture résistante à la corrosion.



### Caractéristiques

- Boîte de sol encastrée, peinte, résistante à la corrosion, avec couvercle rectangulaire 4 gangs
- Pour utilisation dans les planchers en béton
- Chambres de câblage de 3,75 po de profondeur
- La boîte comprend un couvercle d'installation et un capuchon d'épaulement de 1/2 po.
- Profondeur de coulée minimale de 2,50 po
- Chaque groupe comprend (1) queue de cochon de mise à la terre de 6 po pour un conducteur massif de calibre 12 AWG

### Général

Numéro de catalogue	CFB4G25CRE
Couleur	
La construction	Fabriqué
Les Knockouts	12
Matériau	Acier galvanisé estampé
Méthode de montage	Plaques de montage d'appareils à visser
Type de montage	Installé sur le terrain
Nombre de gangs	4-Gang
Série	Boîtes de sol en béton
Taille	4-Gang
Style	4-Gang
Type	Encastré
CUP	783585695266

### Dimensions

Dimensions	14.57 in x 11.20 in x 2.50 in
Hauteur	2.5 in
Longueur	14,57 pouces
Largeur	11,2 pouces

### Chef d'orchestre

Entrée par câble	À travers la couverture
------------------	-------------------------

### Certifications et conformité

Norme(s) industrielle(s)	<ul style="list-style-type: none"><li>• cULus</li><li>• UL514</li></ul>
--------------------------	---

### Documentation

[Brochures - Floorbox Selection Guide](#)  
[Catalogues - WDK Catalog Full 2024](#)  
[Dessin technique - CFB4G25\(CR\)E](#)  
[Dessins de vente - M14123](#)  
[Garantie - Industrial & Commercial Products](#)  
[Littérature - SystemOne ETERNAL™ Series 4-Gang Recessed Floor Boxes](#)  
[Manuels d'installation - PD3005](#)  
[Page du catalogue - WDK O-7 Catalog Page](#)  
[Spécifications - CFB4G25CRE](#)  
[Spécifications - WIRING\\_CFB4G25CRE\\_spec](#)  
[Spécifications - CFB4G25CRE](#)  
[Vidéo - See the features and benefits of Hubbell's SystemOne ETERNAL™ Recessed Concrete Floorboxes](#)