

FICHE TECHNIQUE – PDF INTERACTIF

Attache pour câbles, résistante aux produits chimiques et aux intempéries

Polypropylène (TYP) et nylon 12 (TYC)

Ty-Rap®



Les attaches pour câbles sont principalement utilisées pour réunir des fils et des câbles ensemble afin de former un faisceau soigné et organisé.

Certifications et normes :



Spécification en 3 parties : 26 05 84
Outils pour l'utilisateur final

—
Caractéristiques :

- La barbelure en acier inoxydable 316 résiste à la corrosion et favorise une plus grande longévité
- Résistance améliorée aux produits chimiques

—
Outil d'installation recommandé :

Pour connaître l'outil recommandé pour chaque numéro de pièce, voir le tableau de la page suivante

- ERG50 / WT199
- ERG120 / WT197

—
Valeurs nominales :

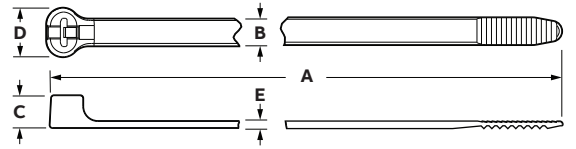
- Température minimale de fonctionnement : -40 °C (-40 °F)

—
Matériaux :

- Série TYP – polypropylène résistant aux UV
- Série TYC – polyamide 12 résistant aux UV
- Couleur : noir

Attache pour câbles

Polypropylène :



Sélection du produit

N° de pièce N° GID	Inscriptions	Diamètre min. du faisceau pouces (mm)	Diamètre max. du faisceau pouces (mm)	A ± 0,25 (6) pouces (mm)	B ± 0,03 (0,8) pouces (mm)	C ± 0,05 (1,3) pouces (mm)	D ± 0,06 (1,5) pouces (mm)	E ± 0,015 (0,4) pouces (mm)	Rés. min. à la traction lb (N)
TYP23MX 7TAG009600R0000	—	0,06 (1,5)	0,86 (22)	3,6 (92)	0,09 (2,3)	0,15 (3,9)	0,19 (4,7)	0,04 (1)	18 (80)
TYP25MX 7TAG009600R0001	—	0,12 (3)	1,77 (45)	7,3 (186)	0,19 (4,8)	0,22 (5,6)	0,32 (8,1)	0,05 (1,3)	40 (180)
TYP27MX 7TAG009600R0002	—	0,24 (6)	3,5 (90)	13,5 (343)	0,27 (6,9)	0,29 (7,4)	0,48 (12,2)	0,06 (1,5)	60 (270)
TYP28MX 7TAG009600R0003	—	0,19 (4,8)	4 (102)	14,2 (360)	0,19 (4,8)	0,22 (5,6)	0,32 (8,1)	0,05 (1,3)	40 (180)

Remarque : Le produit doit être installé conformément aux codes de l'électricité nationaux et provinciaux en vigueur.

Attaches pour câbles

Nylon 12 :

Sélection du produit

N° de pièce N° GID	Inscriptions	Diamètre min. du faisceau pouces (mm)	Diamètre max. du faisceau pouces (mm)	A ± 0,25 (6) pouces (mm)	B ± 0,03 (0,8) pouces (mm)	C ± 0,05 (1,3) pouces (mm)	D ± 0,06 (1,5) pouces (mm)	E ± 0,015 (0,4) pouces (mm)	Rés. min. à la traction lb (N)
TYC25MX 7TCG009580R0001	CE Type 2	0,12 (3)	1,88 (48)	7,3 (186)	0,19 (4,8)	0,22 (5,6)	0,32 (8,1)	0,05 (1,3)	40 (180)
TYC525MX 7TCG009580R0006	CE Type 2	0,12 (3)	1,88 (48)	7,3 (186)	0,19 (4,8)	0,22 (5,6)	0,32 (8,1)	0,05 (1,3)	40 (180)
TYC27MX 7TCG009580R0003	CE Type 2	0,19 (4,8)	4 (102)	13,5 (343)	0,29 (7,4)	0,29 (7,4)	0,48 (12,2)	0,06 (1,5)	90 (400)
TYC527MX 7TCG009580R0007	CE Type 2	0,19 (4,8)	4 (102)	13,5 (343)	0,29 (7,4)	0,29 (7,4)	0,48 (12,2)	0,06 (1,5)	90 (400)
TYC272MX 7TCG009580R0002	—	0,19 (4,8)	2 (51)	8,8 (222)	0,27 (6,9)	0,32 (8,1)	0,5 (12,7)	0,06 (1,5)	85 (380)
TYC28MX 7TCG009580R0004	CE Type 2	0,12 (3)	4 (102)	14,2 (360)	0,19 (4,8)	0,22 (5,6)	0,32 (8,1)	0,05 (1,3)	40 (180)
TYC29MX 7TCG009580R0005	CE Type 2	0,19 (4,8)	9 (230)	30,3 (770)	0,3 (7,6)	0,26 (6,6)	0,54 (13,7)	0,06 (1,5)	90 (400)

Remarque : Le produit doit être installé conformément aux codes de l'électricité nationaux et provinciaux en vigueur.

Attache pour câble

Température et outils :

Sélection du produit – polypropylène

N° de pièce	Plage de températures	Outils
TYP23MX	-60 °C à +85 °C (-76 °F à +185 °F)	ERG50
TYP25MX	-60 °C à +85 °C (-76 °F à +185 °F)	ERG50, ERG120
TYP27MX	-40 °C à +85 °C (-40 °F à +185 °F)	ERG120
TYP28MX	-60 °C à +85 °C (-76 °F à +185 °F)	ERG50, ERG120

Sélection du produit – nylon 12

N° de pièce	Plage de températures	Outils
TYC25MX	-40 °C à +105 °C (-40 °F à +221 °F)	ERG50, ERG120
TYC525MX	-40 °C à +105 °C (-40 °F à +221 °F)	ERG50, ERG120
TYC27MX	-40 °C à +105 °C (-40 °F à +221 °F)	ERG120
TYC527MX	-40 °C à +105 °C (-40 °F à +221 °F)	ERG120
TYC272MX	-40 °C à +85 °C (-40 °F à +185 °F)	ERG120
TYC28MX	-40 °C à +105 °C (-40 °F à +221 °F)	ERG50, ERG120
TYC29MX	-40 °C à +105 °C (-40 °F à +221 °F)	ERG120

trn.abb.com (États-Unis et Amérique latine)
tnb.ca.abb.com (Canada)
abb.com

ABB se réserve le droit d'apporter des changements techniques à ce document ou d'en modifier le contenu sans préavis. En ce qui concerne les bons de commande, les modalités particulières convenues ont préséance. ABB n'assume aucune responsabilité de quelque nature que ce soit quant aux erreurs possibles ou aux renseignements qui manqueraient dans le présent document.

ABB se réserve tous les droits sur ce document, son contenu et les illustrations qu'il contient. Toute reproduction – en tout ou en partie – est strictement interdite sans l'autorisation écrite préalable d'ABB. © ABB Produits d'installation Itée et/ou ses sociétés liées, 2021. Tous droits réservés.