



Des produits de qualité. L'excellence du service.

Bâti mural fixe – modèle économique Série RB-FW

Capacité de charge 130 lb (59 kg)

Caractéristiques :



RACK BASICS®

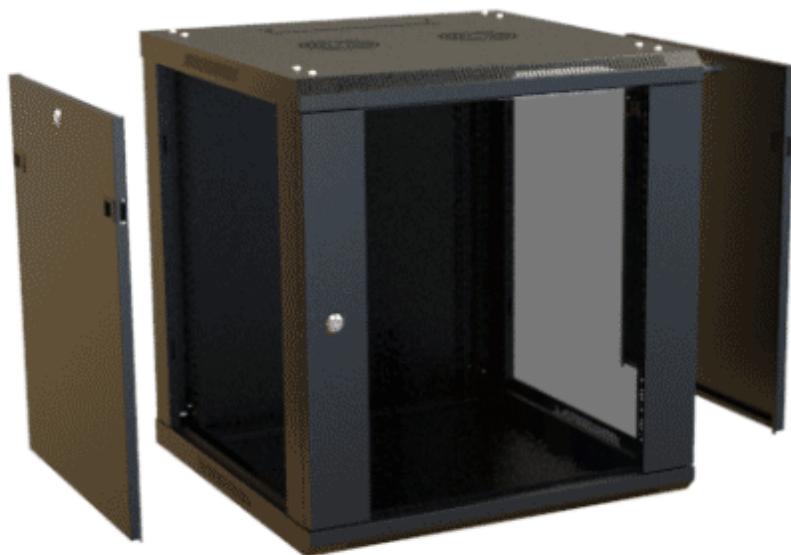


- Construction en acier léger de calibre 16.
- Comprend deux (2) paires de rails à trous carrés conformes à la norme EIA pour montage sur bâti de 19 po.
 - Jeu de départ de 25 vis M6 – écrous à cage et rondelles inclus.
 - Pour la quincaillerie 10-32, voir la **série CAGKIT**.
- Les rails sont réglables.
- Comprend une (1) porte avant verrouillable réversible en verre trempé légèrement fumé.
- Comprend une (1) paire de panneaux latéraux amovibles verrouillables.
- L'avant et le côté du cadre sont ventilés pour permettre la circulation d'air.
- Accès arrière pour câble.
- Des ventilateurs offerts en option peuvent être installés sur le toit.
- Livré en pièces détachées, assemblage requis.
- Répond aux exigences de conformité PCI DSS (Payment Card Industry Data Security Standard) .
- Revêtement lisse en poudre noir.
- Capacité de charge d'équipement éprouvée de 130 lb (59 kg).
- Conforme à la directive RoHS.

Fait partie de la gamme de solutions économiques Rack Basics® .

Accessoires

- Gestionnaire de câbles horizontal à anneaux
- Étrier de retenue pour câbles
- Ensembles de ventilateurs
- Barres d'alimentation
- Bande de retenue horizontale
- Tablette universelle pour bâti
- Quincaillerie d'assemblage



Part No.	Overall Dimensions			Rack Units	Mounting Dimensions		
	Height	Width	Depth		Height	Width	Depth
RB-FW6	14.65	23.62	23.62	6U	10.50	19.00	21.24
RB-FW9	19.90	23.62	23.62	9U	15.75	19.00	21.24
RB-FW12	25.15	23.62	23.62	12U	21.00	19.00	21.24
RB-FW15	30.40	23.62	23.62	15U	26.25	19.00	21.24

Note: Usable depth is the furthest depth equipment can be mounted in the cabinet.

Tags: **knock-down, knock down**

Les données sont sujettes à changement sans préavis

© 2021. Hammond Manufacturing Ltd. Tous droits réservés.