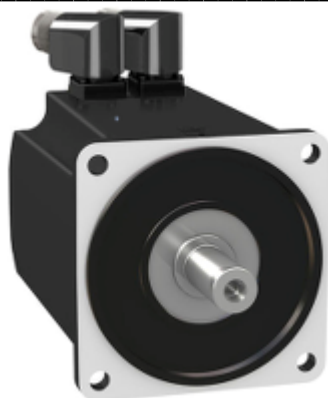


# Fiche produit

## Caractéristique

# BMH1402P06A2A

Lexium - Moteur 140mm iec 18,5nm  
ip54 3600w lisse enc. sincos monot.16  
conn.ang.



## Principales

fonction produit	Servo moteur
nom abrégé de l'appareil	BMH
vitesse mécanique maximum	4000 Tr/mn
couple continu à l'arrêt	18,5 N.m pour LXM32.D72N4 24 A à 400 V triphasé 18,5 N.m pour LXM32.D72N4 24 A à 480 V triphasé
couple crête à l'arrêt	50,3 N.m pour LXM32.D72N4 24 A à 400 V triphasé 50,3 N.m pour LXM32.D72N4 24 A à 480 V triphasé
puissance de sortie nominale	3500 W pour LXM32.D72N4 24 A à 400 V triphasé 3500 W pour LXM32.D72N4 24 A à 480 V triphasé
couple nominal	12,2 N.m pour LXM32.D72N4 24 A à 480 V triphasé 12,2 N.m pour LXM32.D72N4 24 A à 400 V triphasé
vitesse nominale	3000 tr/min pour LXM32.D72N4 24 A à 400 V triphasé 3000 tr/min pour LXM32.D72N4 24 A à 480 V triphasé
compatibilité produit	LXM32.D72N4 à 400...480 V triphasé
type d'arbre	Arbre lisse
degré de protection IP	IP54 (standard)
résolution du retour vitesse	32768 points/tour
frein de parking	Sans
support de montage	Bride conforme à la norme internationale
raccordement électrique	Connecteurs orientables à angle droit

## Complémentaires

compatibilité de gamme	Lexium 32
[Us] tension d'alimentation	480 V
nombre de phases réseau	Triphasé
courant continu à l'arrêt	16,83 A
alimentation continue	4,44 W
courant maximal Irms	57.4 A pour LXM32.D72N4
courant permanent maximum	57,4 A
second arbre	Sans avec deuxième extrémité d'arbre
diamètre de l'axe	24 mm

longueur de l'axe	50 mm
type de retour	Sinocs Hiperface monotour
taille bride moteur	140 mm
nombre de taille moteur	2
constante de couple	1,1 N,m/A à 120 °C
constante de fem	70.7 V/ktr/mnà 120 °C
nombre de pôles de moteur	10
inertie du rotor	32 kg,cm <sup>2</sup>
résistance du stator	0,23 Ohm à 20 °C
inductance du stator	3 mH à 20 °C
constante de temps électrique du stator	13 msà 20 °C
force radiale maximale Fr	2240 N à 1000 Tr/mn 1780 N à 2000 Tr/mn 1550 N à 3000 Tr/mn
force axiale maximale Fa	0,2 x Fr
type de refroidissement	Convection naturelle
longueur	192 mm
diamètre du centrage	130 mm
profondeur du diamètre de centrage	3,5 mm
nombre de trous de fixation	4
diamètre des trous de fixation	11 mm
diamètre des trous de fixation	165 mm
poids	12 kg

## Durabilité de l'offre

Statut environnemental	Produit Green Premium
RoHS (code date: AnnéeSemaine)	Se conformer - depuis 0936 - Déclaration de conformité Schneider Electric
REACH	Référence ne contenant pas de SVHC au-delà du seuil
Profil environnemental du produit	Disponible
Instructions de fin de vie du produit	Pas d'opération de recyclage spécifiques