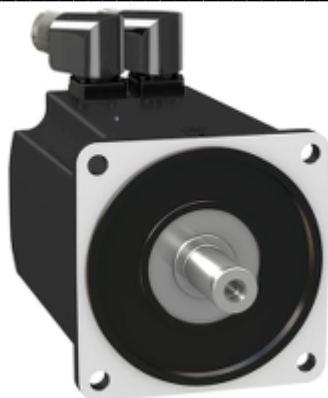


# Fiche produit

## Caractéristique

# BMH1402P07F2A

MOTEUR 140MM IEC 18,5NM IP54  
3600W LISSE ENC. SINCOS MULTIT.16  
CONN.ANG. FREIN



### Principal

fonction produit	servo moteur
nom abrégé de l'appareil	BMH
vitesse mécanique maximum	4000 tr/min
couple continu à l'arrêt	18.5 N.m pour LXM32.D72N4 24 A à 400 V triphasé 18.5 N.m pour LXM32.D72N4 24 A à 480 V triphasé
couple crête à l'arrêt	50.3 N.m pour LXM32.D72N4 24 A à 400 V triphasé 50.3 N.m pour LXM32.D72N4 24 A à 480 V triphasé
puissance de sortie nominale	3500 W pour LXM32.D72N4 24 A à 400 V triphasé 3500 W pour LXM32.D72N4 24 A à 480 V triphasé
couple nominal	12.2 N.m pour LXM32.D72N4 24 A à 400 V triphasé 12.2 N.m pour LXM32.D72N4 24 A à 480 V triphasé
vitesse nominale	3000 tr/min pour LXM32.D72N4 24 A à 400 V triphasé 3000 tr/min pour LXM32.D72N4 24 A à 480 V triphasé
compatibilité produit	LXM32.D72N4 à 400...480 V triphasé
type d'arbre	lisse
degré de protection IP	IP54 (standard)
résolution du retour vitesse	32768 points/tour x 4096 tours
frein de parking	avec
support de montage	bride conforme à la norme internationale
raccordement électrique	connecteurs orientables à angle droit

### Complémentaire

compatibilité de gamme	Lexium 32
[Us] tension d'alimentation	480 V
nombre de phases réseau	triphase
courant continu à l'arrêt	16.83 A
alimentation continue	4.44 W
courant maximal Irms	57.4 A pour LXM32.D72N4
courant permanent maximum	57.4 A
second arbre	sans avec deuxième extrémité d'arbre
diamètre de l'axe	24 mm

longueur de l'axe	50 mm
type de retour	multiturn SinCos Hiperface
couple statique	18 N.m (frein de parking)
taille bride moteur	140 mm
nombre de taille moteur	2
constante de couple	1.1 N.m/Aà 120 °C
constante de fem	70.7 V/ktr/mnà 120 °C
nombre de pôles de moteur	10
inertie du rotor	33.5 kg.cm <sup>2</sup>
résistance du stator	0.23 Ohmà 20 °C
inductance du stator	3 mHà 20 °C
constante de temps électrique du stator	13 msà 20 °C
force radiale maximale Fr	2240 Nà 1000 Tr/mn 1780 Nà 2000 Tr/mn 1550 Nà 3000 Tr/mn
force axiale maximale Fa	0,2 x Fr
puissance d'accrochage des freins	18 W
type de refroidissement	convection naturelle
longueur	227 mm
diamètre du centrage	130 mm
profondeur du diamètre de centrage	3.5 mm
nombre de trous de fixation	4
diamètre des trous de fixation	11 mm
diamètre des trous de fixation	165 mm
poids	14.3 kg

### Offre de la durabilité

Statut environnemental	Produit Green Premium
RoHS (code date: AnnéeSemaine)	Compliant - since 0936 -
REACH	Référence ne contenant pas de SVHC au-delà du seuil
Profil environnemental du produit	Disponible
Instructions de fin de vie du produit	Pas d'opération de recyclage spécifiques

### Garantie contractuelle

Période	18 mois
---------	---------