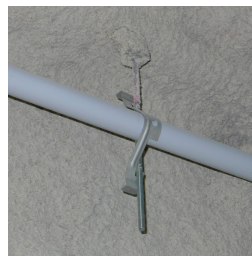
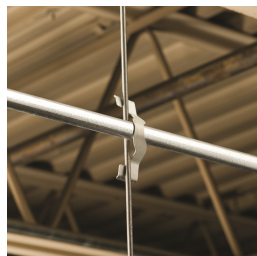
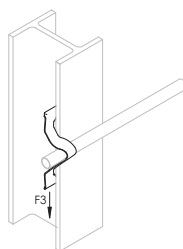
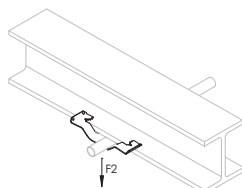
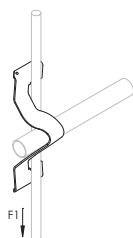


# Attache câble/conduit – K8



- Soutient le conduit sur tige filetée, câble ou bride
- Peut également être utilisé pour les tubes métalliques flexibles, les câbles blindés, les câbles portables, les tubes de commande et les câbles de communication
- Disponible pour conduit EMT, rigide, ENT, IMT, MC/AC et en aluminium
- Aucun outil d'installation n'est requis



Référence	K8
Matériau	Acier Ressort
Finition	nVent CADDY Armour
Taille du conduit EMT	1/2"
Taille du conduit rigide	1/2"
Taille de câble MC/AC	12-3
Diamètre Extérieur (OD)	0,709" Max.
Charge Statique 1 (F1)	50 lb
Charge Statique 2 (F2)	100 lb
Charge Statique 3 (F3)	15 lb
Certifications	cULus
Quantité Standard d'Emballage	100 pc
UPC	78285624508
EAN-13	8711893706642

Conduit Size	#10 or #12 Wire	#8 or #9 Wire	3/16" or 1/4" Rod	1/8" - 1/4" Flange	5/16" - 3/8" Flange	7/16" - 1/2" Flange
1/2" EMT	K8	K8	K8	K8	K12	K12
1/2" Rigid	K8	K12	K12	K12	K12	K16
3/4" EMT	K12	K12	K12	K12	K16	K16
3/4" Rigid	K12	K12	K16	K16	K20	K20

Conduit Size	#10 or #12 Wire	#8 or #9 Wire	3/16" or 1/4" Rod	1/8" - 1/4" Flange	5/16" - 3/8" Flange	7/16" - 1/2" Flange
1" EMT	-	K16	K16	K16	K20	K20
1" Rigid	-	-	-	K20	K20	K20
1 1/4" EMT	-	K20	K20	K20	-	-

Cable Size	#12 Wire	#8, #9, #10 Wire
14-2 (.433" - .475" OD)	KX	KX
14-3 (.453" - .500" OD)	KX	KX
12-2 (.467" - .510" OD)	KX	KX
12-3 (.489" - .535" OD)	KX	K8

Cela peut nécessiter un câble ou une tige de dérivation et la pièce EC311. Consultez les autorités locales.  
 Pour une application horizontale uniquement lors de l'installation du conduit.

UL, UR, cUL, cUR, cULus et cURus sont des marques de certification déposées d'UL LLC.

**AVERTISSEMENT**

Les produits nVent doivent être installés et utilisés conformément aux recommandations prévues par les fiches d'instruction et le matériel de formation desdits produits. Les fiches d'instruction sont disponibles sur [www.erico.com](http://www.erico.com) et auprès des représentants du service client nVent. Tout défaut d'installation, d'utilisation, d'application et toute défaillance à satisfaire les instructions et avertissements du groupe nVent sont susceptibles d'entraîner un dysfonctionnement, un dommage matériel, un dommage corporel grave ou la mort, et/ou d'annuler tout type de garantie.

© 2019 nVent All rights reserved

nVent, nVent CADDY, nVent ERICO, nVent ERIFLEX and nVent LENTON are owned by nVent or its global affiliates.

All other trademarks are the property of their respective owners. nVent reserves the right to change specifications without prior notice.

