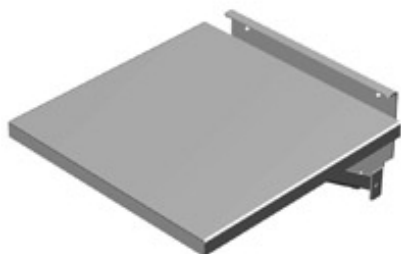


Tablette rabattable

Caractéristiques



- Peut supporter divers équipements utilisés temporairement aux fins de la maintenance ou de la programmation de l'appareillage de commutation installé dans l'armoire.
- Montage par boulonnage à travers la porte ou le côté.
- Capacité de charge de 100 lb.



Part No.	Finish	Work Surface	
		W	D
FDS1212GY	ANSI 61 Gray	12.00	12.00
FDS1818GY	ANSI 61 Gray	18.00	18.00
FDS2424GY	ANSI 61 Gray	24.00	24.00
FDS2424LG	RAL 7035 Light Gray	24.00	24.00

Les données sont sujettes à changement sans préavis