



2131-20

## Lampe sur tour M18<sup>MC</sup> ROCKET<sup>MC</sup> avec alimentation double

★★★★★ (0) Écrire un avis

25 % plus d'éclairage, autonomie pour une journée complète La lampe sur tour à double alimentation M18<sup>MC</sup> ROCKET<sup>MC</sup> offre un éclairage supérieur sur le chantier grâce à un faisceau lumineux TRUEVIEW<sup>MC</sup> haute définition de 2 500 lumens. Sa conception à alimentation double lui permet de fonctionner à l'aide d'un bloc-piles M18<sup>MC</sup> ou d'une rallonge électrique. Sa tête d'éclairage peut être allongée de 1,2 à 2,1 m (4 à 7 pi) afin d'éclairer l'aire de travail en hauteur ou de minimiser les ombres lors de la projection de lumière vers le bas. Capable d'éclairer des zones très étendues grâce à sa puissance lumineuse à haute définition qui atteint 2 500 lumens au réglage supérieur, 1 300 lumens au réglage moyen et 700 lumens au réglage inférieur, cette lampe sur tour est dotée d'une autonomie de 4, 8 ou 12 heures (selon le réglage de l'éclairage) lorsqu'elle est alimentée par un bloc-piles M18<sup>MC</sup> REDLITHIUM<sup>MC</sup> XC 5.0. Son faisceau lumineux haute définition TRUEVIEW<sup>MC</sup> procure une lumière de couleur blanc neutre et son indice élevé de rendu des couleurs combiné à un réflecteur conçu par Milwaukee<sup>MD</sup> permet de produire un faisceau uniforme. Ses pattes renforcées résistent aux impacts, alors que son centre de gravité peu élevé assure la stabilité de sa base. La tête d'éclairage est protégée au moyen d'un diffuseur et d'un cadran qui résistent aux impacts, alors qu'elle repose à l'intérieur d'un capot

de protection qui assure un transport et un entreposage sûrs. Ses DEL n'ont jamais à être remplacées et sont couvertes par une garantie à vie limitée. Ces technologies combinées procurent aux professionnels la solution de la plus haute qualité qui soit en matière d'éclairage à DEL sur les chantiers et ailleurs.

Close

### INCLUDES:

---

(1) Lampe sur tour M18<sup>MC</sup> ROCKET<sup>MC</sup> avec alimentation double (2131-20) (/fr/Search/2131-20)

Trouver Un Revendeu

PRINCIPALES CARACTÉRISTIQUES

CARACTÉRISTIQUES

## **M18** FEEL THE LIGHT **DUAL POWER TOWER LIGHT**



**25% MORE LIGHT, ALL DAY OPERATION**

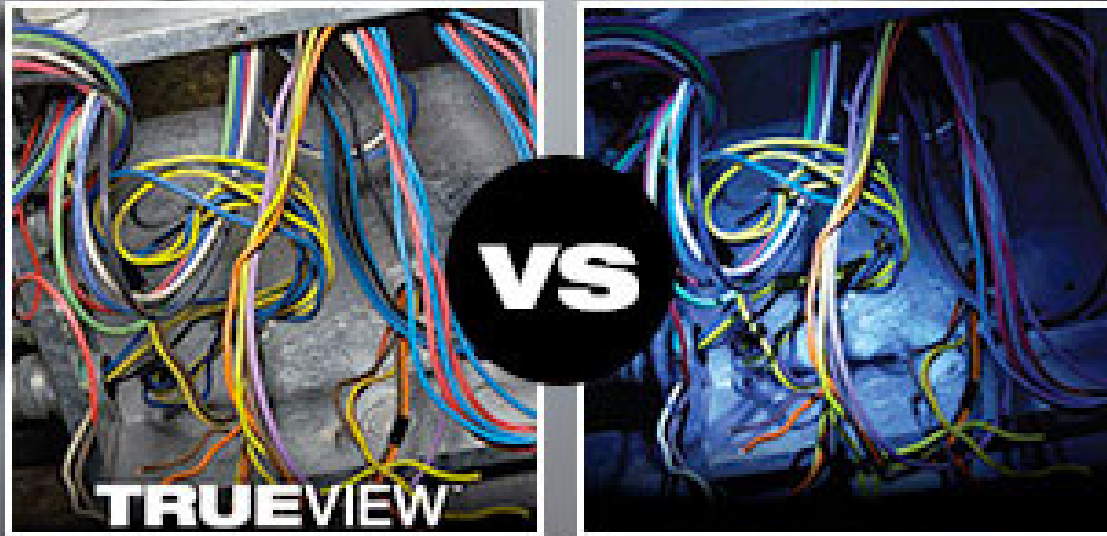
## COMPATIBLE AVEC

- deux modes d'alimentation : Alimentée par un bloc-piles M18<sup>MC</sup> ou une rallonge électrique
- Installation en 5 secondes, rallonge de 2,1 m (7 pi)
- Tête réglable : Tourne sur 230° à la verticale, pivote sur 240° à l'horizontale



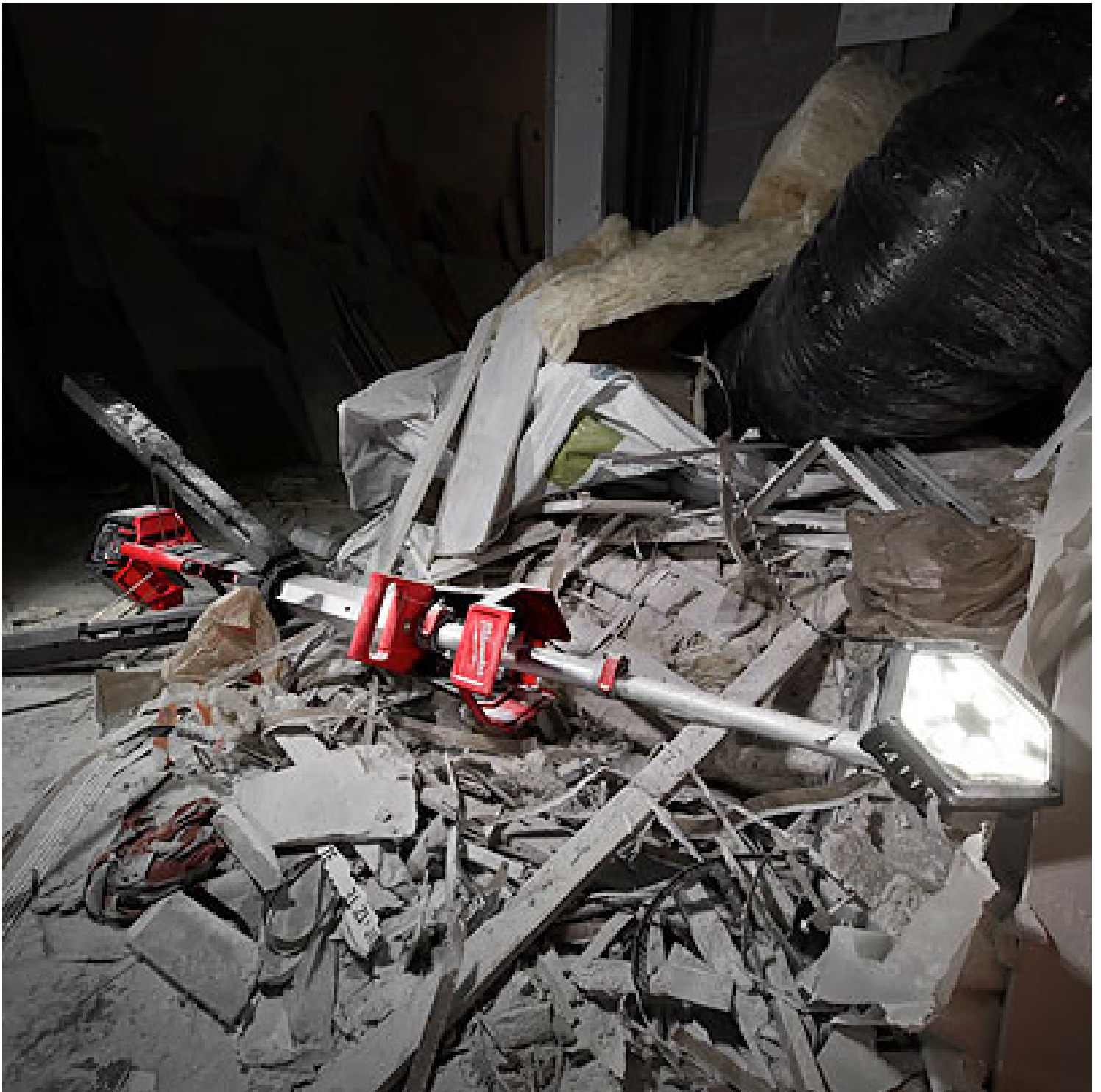
## PERFORMS

- 2,500 Lumens of TRUEVIEW™ High Definition Output



## SURVIVES

- Impact Resistant, Reinforced Legs
- Protective Guard: Secures Head and Lens During Transport and Storage



**M18**

**PERFORMANCE DRIVEN  
TRADE FOCUSED  
SYSTEM WIDE**

Deux modes d'alimentation : Alimentée par un bloc-piles M18 ou une rallonge électrique

Faisceau lumineux haute définition TRUEVIEW<sup>MC</sup> de 2 500 lumens

Installation en 5 secondes, rallonge de 2,1 m (7 pi)

Indicateur de bloc-piles faible

Antichocs, pattes renforcées

Antichocs, tête d'éclairage réglable

Tête d'éclairage dotée d'un protecteur pour éviter d'endommager la lampe lors de son transport ou de son rangement

📄 **Download Owners Manuals** (<https://documents.milwaukeeetool.com/58-14-0106d2.pdf>)

📄 **Download Service Parts List** (<https://documents.milwaukeeetool.com/54-06-2140.pdf>)

## SPÉCIFICATIONS DU PRODUIT

---

Length	19,05 cm (7,5 po)
Width	20,3 cm (8 po)
Weight	6,9 kg (15,25 lb)
Height	102,9 cm (40,5 po)
Power Source	Cordless

---

## ÉVALUATIONS



Rédiger le premier commentaire