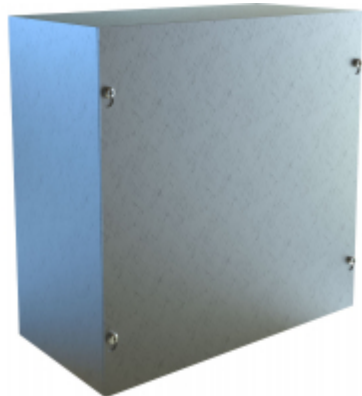




*Des produits de qualité. L'excellence du service.*

## Boîte de jonction en acier galvanisé non peint de type 1 CSG Series

Couvercle vissé sans alvéoles défonçables



### Application

- Conçue pour des applications commerciales intérieures générales, comme une boîte de jonction, de tirage ou de commutation.

### Normes

- UL-50, type 1
- CSA, type 1
- Conforme aux normes :
  - NEMA, type 1
  - CEI 60529, IP20

### Construction

- En tôle d'acier galvanisé G90 de calibre 16 ou 14, selon les dimensions, soudée par points.
- Les couvercles plats en acier sont fixés au moyen de vis en acier plaquées.
- Les encoches en trou de serrure permettent de dégager le couvercle sans qu'il soit nécessaire de retirer complètement les vis.
- Trous traversants à l'arrière pour montage mural
- Emplacement de mise à la terre marqué en relief sur le corps.

### Finition

- Boîte et couvercle en acier galvanisé non peint.

**New and improved PDF part drawing files with more detail now available.**

Click part number in table below to access PDF, DXF, and STEP files.

Part No.	Enclosure		
	H	W	D
CSG664	6.00	6.00	4.00
CSG884	8.00	8.00	4.00
CSG10104	10.00	10.00	4.00
CSG12124	12.00	12.00	4.00
CSG18184	18.00	18.00	4.00
CSG24244	24.00	24.00	4.00
CSG666	6.00	6.00	6.00
CSG886	8.00	8.00	6.00
CSG10106	10.00	10.00	6.00
CSG12106	12.00	10.00	6.00
CSG12126	12.00	12.00	6.00

Part No.	Enclosure		
	H	W	D
CSG16166	16.00	16.00	6.00
CSG18126	18.00	12.00	6.00
CSG18186	18.00	18.00	6.00
CSG24246	24.00	24.00	6.00
CSG30306	30.00	30.00	6.00
CSG36366	36.00	36.00	6.00
CSG12128	12.00	12.00	8.00
CSG18188	18.00	18.00	8.00
CSG24248	24.00	24.00	8.00
CSG30308	30.00	30.00	8.00
CSG36368	36.00	36.00	8.00
CSG181812	18.00	18.00	12.00
CSG242412	24.00	24.00	12.00
CSG303012	30.00	30.00	12.00
CSG363612	36.00	36.00	12.00
CSG484812	48.00	48.00	12.00
CSG363616	36.00	36.00	16.00
CSG484816	48.00	48.00	16.00

*Les données sont sujettes à changement sans préavis*

© 2019. Hammond Manufacturing Ltd. Tous droits réservés.