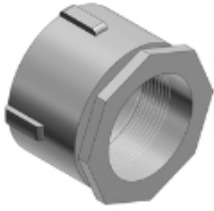


677



T&B Industrial Fitting

Coupleur Erickson fait de fonte malléable.
Grosueur 1 po

Général

| | |
|-----------------------------|---|
| Type: | Raccords pour conduits métalliques rigides et intermédiaires |
| Application: | Pour le raccord et la mise à la masse efficace des conduits métalliques rigides non filetés et des conduits métalliques intermédiaires lorsque ni l'un ni l'autre des bouts de conduits ne peut être tourné |
| Matériau: | Fonte malléable |
| T&B UPC: | 78621000677 |
| T&B Status: | M |
| Caractéristiques spéciales: | Répertorié UL et certifié CSA étanche au béton |

Dimensions

| | |
|-------------------|---------|
| Grosueur (po): | 1 |
| Dimension A (po): | 1-29/32 |
| Dimension B (po): | 1-5/8 |