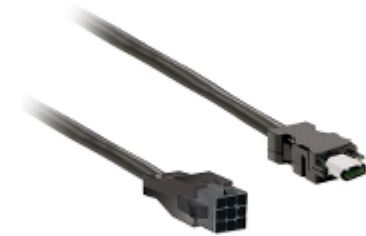


Fiche produit

Caractéristique

VW3M5D1FR50

Lexium - Cable moteur 5m binde 0,8
2mm², bch2 frei



Principales

Gamme de produits	Lexium 28
fonction produit	Câble de puissance
type d'accessoire / élément séparé	Cordon puissance pré câblé
catégorie d'accessoire / d'élément séparé	Accessoire de raccordement
conformité	Servo moteur BCH2 à 50 W (40 mm) (avec frein) Servo moteur BCH2 à 100 W (40 mm) (avec frein) Servo moteur BCH2 à 200 W (60 mm) (avec frein) Servo moteur BCH2 à 400 W (60 mm) (avec frein) Servo moteur BCH2 à 400 W (80 mm) (avec frein) Servo moteur BCH2 à 750 W (80 mm) (avec frein)
destination d'accessoire/ élément séparé	Entre servo moteur et servo variateur
compatibilité de gamme	Lexium 28
longueur de câble	5 m

Complémentaires

raccordement électrique	Extrémité libre (côté servo variateur) Connecteur Molex 6-pin (côté servo moteur)
jauge AWG	6x AWG 18
poids	0,45 kg

Durabilité de l'offre

RoHS (code date: AnnéeSemaine)	Se conformer - depuis 1601 - Déclaration de conformité Schneider Electric
--------------------------------	---------------------------------------------------------------------------