



Optiques

Diffuseur

Optique



Circulaire



"Cloud"



Carré

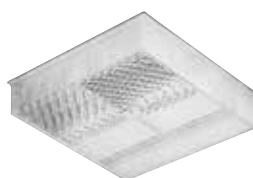
Code de commande	Description	Couleur	Matériel	Dimensions nominales (po)	Dimension de la garniture (po)	Ouverture (po)	Profondeur (po)	Qté caisse (ext.)
Circulaire								
35479	CIRC DIFF .075 ACR WH 11x11	Blanc	Acrylique	11	9.88	9.25	2.75	48
35480	CIRC DIFF .075 PLY WH 11x11	Blanc	Polycarbonate	11	9.88	9.25	2.75	48
35483	CIRC MLD DIFF .075 ACR WH 11x11	Blanc	Acrylique	11	9.88	9.25	2.75	48
35481	CIRC DIFF .075 ACR WH 14x14	Blanc	Acrylique	14	12.63	12.00	3.00	36
35482	CIRC DIFF .075 PLY WH 14x14	Blanc	Polycarbonate	14	12.63	12.00	3.00	36
35484	CIRC MLD DIFF .075 ACR WH 14x14	White	Acrylic	14	12.64	12.26	3.00	36
"Cloud"								
35486	CLOUD DIFFUSER ASS'Y 24"	Blanc	Acrylique	6 x 24	6.00 x 26.75	4.63 x 24.25	4.50	-
35487	CLOUD DIFFUSER ASS'Y 36"	Blanc	Acrylique	6 x 36	6.00 x 38.75	4.63 x 36.25	4.50	-
35488	CLOUD DIFFUSER ASS'Y 48"	Blanc	Acrylique	6 x 48	6.00 x 50.75	4.63 x 48.25	4.50	-
35478	CLOUD DIFF .125 ACR WH 3/4x4	Blanc	Acrylique	9 x 48	11.75 x 75.00	8.50 x 48.75	4.00	-
35634	CLOUD DIFF .125 ACR WH 1x4	Blanc	Acrylique	12 x 48	14.50 x 51.00	12.00 x 48.50	4.00	-
Carré								
35469	DROP PAN DIFF ACR WH 23.75x23.75	Blanc	Acrylique	24 x 24	23.75 x 23.75	21.00 x 21.00	1.50	15
35632	DROP PAN DIFF ACR WH 23.75x47.75	Blanc	Acrylique	24 x 48	23.75 x 47.75	21.00 x 45.31	1.50	15



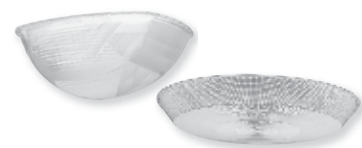
Plate



Pyramidale



Asymétrique



Rond

Code de commande	Description	Couleur	Matériel	Dimensions nominales (po)	Dimension de la garniture (po)	Ouverture (po)	Profondeur (po)	Angle (°)
Plate								
12804	HID FLT DIFF .125 ACR CL K12 1x1	Clair	Acrylique	12 x 12	11.50 x 11.50	K12	2.5	5
35492	HID FLT DIFF .125 ACR CL 2x2	Clair	Acrylique	24 x 24	19.38 x 19.38	Smooth	3.00	5
35638	HID FLT DIFF .125 PLY CL 2x2	Clair	Polycarbonate	24 x 24	19.38 x 19.38	Smooth	3.00	5
Pyramidale								
35640	HID PYR DIFF .125 ACR CL 1.5x1.5	Clair	Acrylique	18 x 18	19.63 x 19.63	-	4.38	15
12899	HID PYR DIFF .200 ACR CL K12 2x2	Clair	Acrylique	22.25 x 22.25	21.50 x 21.50	-	3.63	15
35642	HID PYR DIFF .200 ACR CL 2x2	Clair	Acrylique	24 x 24	23.63 x 23.63	-	3.63	15
Asymétrique								
35490	HID ASYM DIFF ACR CL 12x12	Clair	Acrylique	12 x 12	11.15 x 11.15	-	2.50	5
57537	HID ASYM DIFF ACR WH K12 12x12	Blanc	Acrylique	12 x 12	11.40 x 11.40	-	2.50	5
35769	HID ASYM DIFF PLY CL 20x20	Clair	Polycarbonate	20 x 20	19.08 x 19.08	-	2.50	5
35491	HID ASYM DIFF ACR CL 20x20	Clair	Acrylique	20 x 20	19.40 x 19.40	-	3.00	5
Rond								
57634	HID Rond DIFF ACR CL 14X12	Clair	Acrylique	14 x 12	-	-	5.50	-
57914	HID Rond DIFF GLS CL 14X12	Clair	Verre	14 x 12	-	-	5.50	-

Globe



Code de commande	Description	Couleur	Matériau	Diamètre du globe (po)	Ouverture minimale du trou (po)	Type d'adaptateur	Puissance maximale (W)			Qté caisse (ext.)
							INC	LFC	DHI	
Sans col										
35535	GLOBE 8" ACR CL 5.25" HOLE	Claire	Acrylique	8	5.25	N/A	75	PL5 - PL13	50	27
35500	GLOBE 10" ACR WH 4" HOLE	Blanc	Acrylique	10	4.00	N/A	100	PL5 - PL13	50	14
35499	GLOBE 10" ACR WH 5.25" HOLE	Blanc	Acrylique	10	5.25	N/A	100	PL5 - PL13	50	14
35503	GLOBE 12" ACR WH 5.25" HOLE	Blanc	Acrylique	12	5.25	B-4	150	PL5 - PL13	50	9
35522	GLOBE 12" ACR CL 5.25" HOLE	Claire	Acrylique	12	5.25	B-4	150	PL5 - PL13	50	9
35504	GLOBE 12" ACR WH 6" HOLE	Blanc	Acrylique	12	6.00	B-4	150	PL5 - PL13	50	9
35507	GLOBE 14" ACR WH 5.25" HOLE	Blanc	Acrylique	14	5.25	B-4	150	PL5 - PL13	75	1
35525	GLOBE 14" ACR CL 5.25" HOLE	Claire	Acrylique	14	5.25	B-4	150	PL5 - PL13	75	1
35561	GLOBE 14" ACR BZ 5.25" HOLE	Bronze	Acrylique	14	5.25	B-1	150	PL5 - PL13	75	1
35508	GLOBE 14" ACR WH 6" HOLE	Blanc	Acrylique	14	6.00	B-1	150	PL5 - PL13	75	1
35510	GLOBE 16" ACR WH 5.25" HOLE	Blanc	Acrylique	16	5.25	B-4	200	PL5 - PL13	100	1
35527	GLOBE 16" ACR CL 5.25" HOLE	Claire	Acrylique	16	5.25	B-4	200	PL5 - PL13	100	1
35656	GLOBE 16" ACR BZ 5.25" HOLE	Bronze	Acrylique	16	5.25	B-4	200	PL5 - PL13	100	1
35512	GLOBE 18" ACR WH 5.25" HOLE	Blanc	Acrylique	18	5.25	B-4	200	PL5 - PL13	175	1
35530	GLOBE 18" ACR CL 5.25" HOLE	Claire	Acrylique	18	5.25	B-4	200	PL5 - PL13	175	1
35538	GLOBE 18" ACR BZ 5.25" HOLE	Bronze	Acrylique	18	5.25	B-4	200	PL5 - PL13	175	1
35646	GLOBE 18" ACR WH 6" HOLE	Blanc	Acrylique	18	6.00	B-4	200	PL5 - PL13	175	1
57637	GLOBE 18" ACR CL 6" HOLE	Claire	Acrylique	18	6.00	B-4	200	PL5 - PL13	175	1
58120	GLOBE 18" ACR CL 8.63" HOLE	Claire	Acrylique	18	8.63	B-6	200	PL5 - PL13	175	1
35647	GLOBE 20" ACR WH 7.25" HOLE	Blanc	Acrylique	20	7.25	B-6	300	PL5 - PL13	175	1
35531	GLOBE 20" ACR CL 7.25" HOLE	Claire	Acrylique	20	7.25	B-6	300	PL5 - PL13	175	1
35564	GLOBE 20" ACR WH 8.5" HOLE	Blanc	Acrylique	20	8.50	B-6	300	PL5 - PL13	175	1
35648	GLOBE 22" ACR WH 8.63" HOLE	Blanc	Acrylique	22	8.63	B-7	300	PL5 - PL13	175	1
35532	GLOBE 22" ACR CL 8.63" HOLE	Claire	Acrylique	22	8.63	B-7	300	PL5 - PL13	175	1
35515	GLOBE 24" ACR WH 8.63" HOLE	Blanc	Acrylique	24	8.63	B-7	300	PL5 - PL13	200	1
12829	GLOBE 10" POLY WH 5.25" HOLE	Blanc	Polycarbonate	10	5.25	B-4	150	PL5 - PL13	70	14
35540	GLOBE 12" POLY WH 5.25" HOLE	Blanc	Polycarbonate	12	5.25	B-1	200	PL5 - PL13	100	8
16851	GLOBE 14" POLY CL 5.25" HOLE	Claire	Polycarbonate	14	5.25	B-4	200	PL5 - PL13	100	1
35539	GLOBE 16" POLY CL 5.25" HOLE	Claire	Polycarbonate	16	5.25	B-4	300	PL5 - PL13	175	1
58276	GLOBE 20" POLY BZ 7" HOLE	Bronze	Polycarbonate	20	7.00	B-6	400	PL5 - PL13	250	1
58897	GLOBE 22" POLY CL 8.63" HOLE	Claire	Polycarbonate	22	8.63	B-7	500	PL5 - PL13	250	1
Avec col										
35519	GLOBE 8" ACR WH 4" NECK	Blanc	Acrylique	8	4.00	N/A	75	PL5 - PL13	50	27
35536	GLOBE 8" ACR CL 4" NECK	Claire	Acrylique	8	4.00	N/A	75	PL5 - PL13	50	27
35501	GLOBE 10" ACR WH 4" NECK	Blanc	Acrylique	10	4.00	N/A	100	PL5 - PL13	50	14
35506	GLOBE 11" ACR WH 4" NECK	Blanc	Acrylique	11	4.00	B-2	100	PL5 - PL13	50	9
35505	GLOBE 12" ACR WH 5.75" NECK	Blanc	Acrylique	12	5.75	B-1	150	PL5 - PL13	50	8
35509	GLOBE 14" ACR WH 5.75" NECK	Blanc	Acrylique	14	5.75	B-1	150	PL5 - PL13	75	1
35526	GLOBE 14" ACR CL 5.75" NECK	Claire	Acrylique	14	5.75	B-1	150	PL5 - PL13	75	1
35537	GLOBE 14" ACR BZ 5.75" NECK	Bronze	Acrylique	14	5.75	B-4	150	PL5 - PL13	75	1
12825	GLOBE 16" ACR BZ 5.75" NECK	Bronze	Acrylique	16	5.75	B-1	200	PL5 - PL13	100	1
35511	GLOBE 16" ACR WH 5.75" NECK	Blanc	Acrylique	16	5.75	B-1	200	PL5 - PL13	100	1
35529	GLOBE 16" ACR CL 5.75" NECK	Claire	Acrylique	16	-	B-1	200	PL5 - PL13	100	1
57601	GLOBE 18" ACR CL 5.25" NECK	Claire	Acrylique	18	-	B-4	200	PL5 - PL13	175	1
57241	GLOBE 20" ACR WH 7.5" NECK	Blanc	Acrylique	20	-	B-6	300	PL5 - PL13	175	1

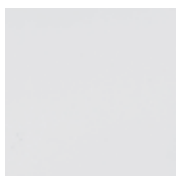


Code de commande	Description	Couleur	Matériel	Diamètre du globe (po)	Type d'adaptateur	Puissance maximale (W)			Qté caisse (ext.)
						INC	LFC	DHI	
Spécialité									
12853	GLOBE CYL 5.5" POLY WH 3.25" THREAD NECK	Blanc	Polycarbonate	5.5	3.25	60	PL5 - PL13	35	50
35516	GLOBE 6" ACR WH 3.25" THREAD NECK	Blanc	Acrylique	6.0	3.25	60	PL5 - PL13	35	50
35517	GLOBE 6" ACR WH 3.25" LIP NECK	Blanc	Acrylique	6.0	3.25	60	PL5 - PL13	35	50



Code de commande	Description	Couleur	Matériel	Type	Puissance maximale (W)	Câblage	Qté caisse (ext.)
Adaptateur de globe							
35545	ADAPTATEUR DE GLOBE POLY NR 3" 4KV	Noir	Polycarbonate	Accouplement rigide	60	Douille à enclenchement rapide à impulsion 4 KV	50
35547	ADAPTATEUR DE GLOBE POLY BL 3" 4KV	Blanc	Polycarbonate	Accouplement rigide	60	Douille à enclenchement rapide à impulsion 4 KV	50
35544	ADAPTATEUR DE GLOBE POLY NR 3" PL13	Noir	Polycarbonate	Accouplement rigide	13	PL13 avec ballast	50
35546	ADAPTATEUR DE GLOBE B-4 QUINCAILLERIE	-	-	-	-	-	1

Lentille

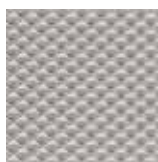


Lentille à Panneau



Glace concassée

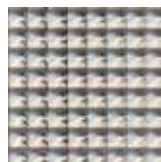
Code de commande	Description	Couleur	Matériel	Dimensions nominales (pi)	Dimensions réelles (po)	Épaisseur (po)
Lentille à panneau						
12405	LENTILLE PLATE 0.060 ACR OP 1x4	Opale	Acrylique	1 x 4	11-3/4 x 47-3/4	0.060
12406	LENTILLE PLATE 0.080 ACR WH 1x4 NOM	Blanc	Acrylique	1 x 4	11-3/4 x 47-3/4	0.080
35573	LENTILLE PLATE 0.125 ACR OP 1x4	Opale	Acrylique	1 x 4	11-3/4 x 47-3/4	0.125
35023	LENTILLE PLATE 0.060 ACR OP 2x2	Opale	Acrylique	2 x 2	23-3/4 x 23-3/4	0.060
35022	LENTILLE PLATE 0.080 ACR OP 2x2	Opale	Acrylique	2 x 2	23-3/4 x 23-3/4	0.080
59092	LENTILLE PLATE 0.060 ACR OP 2x4	Opale	Acrylique	2 x 4	23-3/4 x 47-3/4	0.060
35024	LENTILLE PLATE 0.080 ACR OP 2x4	Opale	Acrylique	2 x 4	23-3/4 x 47-3/4	0.080
12407	LENTILLE PLATE 0.125 ACR CL 2x4	Claire	Acrylique	2 x 4	23-3/4 x 47-3/4	0.125
59093	LENTILLE PLATE 0.125 ACR OP 2x4	Opale	Acrylique	2 x 4	23-3/4 x 47-3/4	0.125
59078	LENTILLE PLATE 0.020 ACR WH 3x5	Blanc	Acrylique	3 x 5	36 x 60	0.020
12882	LENTILLE PLATE 0.060 POLY CL 4x8	Claire	Polycarbonate	4 x 8	48 x 96	0.060
59073	LENTILLE PLATE 0.118 ACR CL 4x8	Claire	Acrylique	4 x 8	48 x 96	0.118
12881	LENTILLE PLATE 0.125 ACR BL 4x8	Bleu	Acrylique	4 x 8	48 x 96	0.125
59097	LENTILLE PLATE 0.125 ACR WH 4x8	Blanc	Acrylique	4 x 8	48 x 96	0.125
59074	LENTILLE PLATE 0.125 POLY CL 4x8	Claire	Polycarbonate	4 x 8	48 x 96	0.125
59069	LENTILLE PLATE 0.177 ACR CL 4x8	Claire	Acrylique	4 x 8	48 x 96	0.177
Glace concassée						
12404	LENT GLACE CONCASSEE 0.060 STY CL 1x4	Claire	Styrène	1 x 4	11-3/4 x 47-3/4	0.060
59088	LENT GLACE CONCASSEE 0.060 STY CL 2x4	Claire	Styrène	2 x 4	23-3/4 x 47-3/4	0.060
59089	LENT GLACE CONCASSEE 0.060 STY OP 2x4	Opale	Styrène	2 x 4	23-3/4 x 47-3/4	0.060



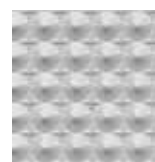
K12



K15



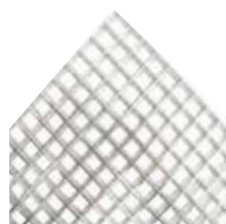
K19



K23

Code de commande	Description	Couleur	Matériel	Dimensions nominales (pi)	Dimensions réelles (po)	Épaisseur (po)
K12 Prismatique						
60111	LENTILLE K12 0.095 ACR CL 1.25x4	Claire	Acrylique	1.25 x 4	14 3/8 x 47 1/4	0.095
12889	LENTILLE K12 0.100 ACR CL 1x4 NOM	Claire	Acrylique	1 x 4	11-3/4 x 47-3/4	0.100
35139	LENTILLE K12 0.100 ACR CL 1x4 FULL	Claire	Acrylique	1 x 4	12 x 48	0.100
35570	LENTILLE K12 0.110 ACR OP 1x4	Opale	Acrylique	1 x 4	11-3/4 x 47-3/4	0.110
11254	LENTILLE K12 0.110 ACR CL 1x4 FULL	Claire	Acrylique	1 x 4	12 x 48	0.110
11255	LENTILLE K12 0.125 ACR CL 1x4 FULL	Claire	Acrylique	1 x 4	12 x 48	0.125
58173	LENTILLE K12 0.100 ACR CL 2x2 NOM	Claire	Acrylique	2 x 2	23-3/4 x 23-3/4	0.100
58174	LENTILLE K12 0.100 ACR CL 2x2 FULL	Claire	Acrylique	2 x 2	24 x 24	0.100
35005	LENTILLE K12 0.110 ACR CL 2x2 NOM	Claire	Acrylique	2 x 2	23-3/4 x 23-3/4	0.110
35571	LENTILLE K12 0.110 ACR OP 2x2	Opale	Acrylique	2 x 2	23-3/4 x 23-3/4	0.110
35222	LENTILLE K12 0.110 ACR CL 2x2 FULL	Claire	Acrylique	2 x 2	24 x 24	0.110
35006	LENTILLE K12 0.125 ACR CL 2x2	Claire	Acrylique	2 x 2	23-3/4 x 23-3/4	0.125
64630	LENTILLE K12 0.100 ACR CL 2x4 FULL	Claire	Acrylique	2 x 4	24 x 48	0.100
64628	LENTILLE K12 0.110 ACR CL 2x4 NOM	Claire	Acrylique	2 x 4	23-3/4 x 47-3/4	0.110
59087	LENTILLE K12 0.110 ACR OP 2x4	Opale	Acrylique	2 x 4	23-3/4 x 47-3/4	0.110
64629	LENTILLE K12 0.110 ACR CL 2x4 FULL	Claire	Acrylique	2 x 4	24 x 48	0.110
64631	LENTILLE K12 0.125 ACR CL 2x4 NOM	Claire	Acrylique	2 x 4	23-3/4 x 47-3/4	0.125
59086	LENTILLE K12 0.125 POLY CL 2x4	Claire	Polycarbonate	2 x 4	23-3/4 x 47-3/4	0.125
64632	LENTILLE K12 0.125 ACR CL 2x4 FULL	Claire	Acrylique	2 x 4	24 x 48	0.125
12395	LENTILLE K12 0.125 ACR CL 3x3	Claire	Acrylique	3 x 3	35-3/4 x 35-3/4	0.125
61938	LENTILLE K12 0.110 ACR CL 3.5x4	Claire	Acrylique	3.5 x 4	44 x 47 1/4	0.110
12398	LENTILLE K12 0.125 ACR CL 4x4	Claire	Acrylique	4 x 4	47-3/4 x 47-3/4	0.125
59070	LENTILLE K12 0.125 ACR CL 4x8	Claire	Acrylique	4 x 8	48 x 96	0.125
K15 Prismatique						
35579	LENTILLE K15 0.200 ACR CL 1x4	Claire	Acrylique	1 x 4	11-3/4 x 47-3/4	0.200
35580	LENTILLE K15 0.200 ACR CL 2x2	Claire	Acrylique	2 x 2	23-3/4 x 23-3/4	0.200
59091	LENTILLE K15 0.200 ACR CL 2x4	Claire	Acrylique	2 x 4	23-3/4 x 47-3/4	0.200
59076	LENTILLE K15 0.200 ACR CL 4x4	Claire	Acrylique	4 x 4	50 x 51	0.200
K19 Prismatique						
35029	LENTILLE K19 0.160 ACR CL 1x4	Claire	Acrylique	1 x 4	11-3/4 x 47-3/4	0.160
35581	LENTILLE K19 0.160 ACR CL 2x2	Claire	Acrylique	2 x 2	23-3/4 x 23-3/4	0.160
59094	LENTILLE K19 0.160 ACR CL 2x4	Claire	Acrylique	2 x 4	23-3/4 x 47-3/4	0.160
K23 Prismatique						
59125	LENTILLE K230.125 ACR CL 2x4	Claire	Acrylique	2 x 4	23-3/4 x 47-3/4	0.125

Paralume



Paracube 1



Paracube 2

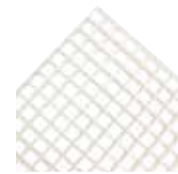


Paracube 3

Code de commande	Description	Couleur	Matériau	Dimension nominale (pi)	Dimension réelle (po)	Dimension des cellules (po)
Paracube 1						
35413	PARACUBE 1 ACR SLV 2x4 FLG	Argent	Acrylique	2.0 x 4.0	22-1/2 x 46-1/2	1/2 x 1/2 x 3/8
10395	PARACUBE 1 STY SLV 2x4 FLG	Argent	Styrène	2.0 x 4.0	22-1/2 x 46-1/2	1/2 x 1/2 x 3/8
12751	PARACUBE 1 ACR SLV 2x4 TRM	Argent	Acrylique	2.0 x 4.0	23-3/4 x 47-3/4	1/2 x 1/2 x 3/8
59105	PARACUBE 1 ACR SLV 2x4 GRD	Argent	Acrylique	2.0 x 4.0	23-3/4 x 47-3/4	5/8 x 5/8 x 3/8
12752	PARACUBE 1 STY SLV 2x4 TRM	Argent	Styrène	2.0 x 4.0	23-3/4 x 47-3/4	1/2 x 1/2 x 3/8
59064	PARACUBE 1 STY SLV 2x4 GRD	Argent	Styrène	2.0 x 4.0	23-3/4 x 47-3/4	1/2 x 1/2 x 3/8
59106	PARACUBE 1 STY GLD 2x4 GRD	Gold	Styrène	2.0 x 4.0	23-3/4 x 47-3/4	1/2 x 1/2 x 3/8
35602	PARACUBE 1 ACR SLV 2x2 FLG	Argent	Acrylique	2.0 x 2.0	22-1/2 x 22-1/2	1/2 x 1/2 x 3/8
35410	PARACUBE 1 STY SLV 2x2 FLG	Argent	Styrène	2.0 x 2.0	22-1/2 x 22-1/2	1/2 x 1/2 x 3/8
35409	PARACUBE 1 ACR SLV 2x2 GRD	Argent	Acrylique	2.0 x 2.0	23-3/4 x 23-3/4	1/2 x 1/2 x 3/8
12748	PARACUBE 1 STY SLV 2x2 TRM	Argent	Styrène	2.0 x 2.0	23-3/4 x 23-3/4	1/2 x 1/2 x 3/8
35403	PARACUBE 1 ACR SLV 1x4 FLG	Argent	Acrylique	1.0 x 4.0	10-1/2 x 46-1/2	1/2 x 1/2 x 3/8
35406	PARACUBE 1 STY SLV 1x4 FLG	Argent	Styrène	1.0 x 4.0	10-1/2 x 46-1/2	1/2 x 1/2 x 3/8
12743	PARACUBE 1 ACR SLV 1x4 TRM	Argent	Acrylique	1.0 x 4.0	11-3/4 x 47-3/4	1/2 x 1/2 x 3/8
35404	PARACUBE 1 ACR SLV 1x4 GRD	Argent	Acrylique	1.0 x 4.0	11-3/4 x 47-3/4	1/2 x 1/2 x 3/8
35600	PARACUBE 1 ACR GLD 1x4 GRD	Gold	Acrylique	1.0 x 4.0	11-3/4 x 47-3/4	1/2 x 1/2 x 3/8
10394	PARACUBE 1 STY SLV 1x4 GRD	Argent	Styrène	1.0 x 4.0	11-3/4 x 47-3/4	1/2 x 1/2 x 3/8
12744	PARACUBE 1 STY SLV 1x4 TRM	Argent	Styrène	1.0 x 4.0	11-3/4 x 47-3/4	1/2 x 1/2 x 3/8
Paracube 2						
35430	PARACUBE 2 STY SLV 2x4 FLG	Argent	Styrène	2.0 x 4.0	22-1/2 x 46-1/2	1-1/2 x 1-1/2 x 1
12758	PARACUBE 2 ACR SLV 2x4 TRM	Argent	Acrylique	2.0 x 4.0	23-3/4 x 47-3/4	1-1/2 x 1-1/2 x 1
59103	PARACUBE 2 ACR SLV 2x4 GRD	Argent	Acrylique	2.0 x 4.0	23-3/4 x 47-3/4	1-1/2 x 1-1/2 x 1
12759	PARACUBE 2 STY SLV 2x4 TRM	Argent	Styrène	2.0 x 4.0	23-3/4 x 47-3/4	1-1/2 x 1-1/2 x 1
59104	PARACUBE 2 STY SLV 2x4 GRD	Argent	Styrène	2.0 x 4.0	23-3/4 x 47-3/4	1-1/2 x 1-1/2 x 1
35426	PARACUBE 2 STY SLV 2x2 FLG	Argent	Styrène	2.0 x 2.0	22-1/2 x 22-1/2	1-1/2 x 1-1/2 x 1
36000	PARACUBE 2 ACR SLV 2x2 GRD	Argent	Acrylique	2.0 x 2.0	23-3/4 x 23-3/4	1-1/2 x 1-1/2 x 1
57153	PARACUBE 2 STY SLV 2x2 GRD	Argent	Styrène	2.0 x 2.0	23-3/4 x 23-3/4	1-1/2 x 1-1/2 x 1
12755	PARACUBE 2 ACR SLV 1x4 FLG ESP	Argent	Acrylique	1.0 x 4.0	10-1/2 x 46-1/2	1-1/2 x 1-1/2 x 1
12894	PARACUBE 2 STY SLV 1x4 TRM	Argent	Styrène	1.0 x 4.0	10-1/2 x 46-1/2	1-1/2 x 1-1/2 x 1
35424	PARACUBE 2 STY SLV 1x4 FLG	Argent	Styrène	1.0 x 4.0	10-1/2 x 46-1/2	1-1/2 x 1-1/2 x 1
35423	PARACUBE 2 ACR SLV 1x4 GRD	Argent	Acrylique	1.0 x 4.0	11-3/4 x 47-3/4	1-1/2 x 1-1/2 x 1
35606	PARACUBE 2 STY SLV 1x4 GRD	Argent	Styrène	1.0 x 4.0	11-3/4 x 47-3/4	1-1/2 x 1-1/2 x 1
Paracube 3						
59109	PARACUBE 3 STY SLV 2x4 GRD	Argent	Styrène	2.0 x 4.0	23-3/4 x 47-3/4	3 x 3 x 1-1/2
35434	PARACUBE 3 STY SLV 2x2 FLG	Argent	Styrène	2.0 x 2.0	22-1/2 x 22-1/2	3 x 3 x 1-1/2



Paracube 5

Paralume
décorative

"Eggcrate"

Code de commande	Description	Couleur	Matériel	Dimension nominale (pi)	Dimension réelle (po)	Dimension des cellules (po)
Paracube 5						
35495	PARACUBE 5 STY SLV 2x4 FLG	Argent	Styrène	2.0 x 4.0	22-1/2 x 46-1/2	3/4 x 3/4 x 3/8
35766	PARACUBE 5 ACR SLV 2x4 TRM	Argent	Acrylique	2.0 x 4.0	23-3/4 x 47-3/4	3/4 x 3/4 x 3/8
59130	PARACUBE 5 ACR SLV 2x4 GRD	Argent	Acrylique	2.0 x 4.0	23-3/4 x 47-3/4	3/4 x 3/4 x 3/8
12811	PARACUBE 5 STY SLV 2x4 TRM	Argent	Styrène	2.0 x 4.0	23-3/4 x 47-3/4	3/4 x 3/4 x 3/8
59108	PARACUBE 5 STY SLV 2x4 GRD	Argent	Styrène	2.0 x 4.0	23-3/4 x 47-3/4	3/4 x 3/4 x 3/8
12808	PARACUBE 5 ACR SLV 2x2 GRD	Argent	Acrylique	2.0 x 2.0	23-3/4 x 23-3/4	3/4 x 3/4 x 3/8
12810	PARACUBE 5 STY SLV 2x2 GRD	Argent	Styrène	2.0 x 2.0	23-3/4 x 23-3/4	3/4 x 3/4 x 3/8
35758	PARACUBE 5 ACR SLV 1x4 TRM	Argent	Acrylique	1.0 x 4.0	11-3/4 x 47-3/4	3/4 x 3/4 x 3/8
35760	PARACUBE 5 ACR SLV 1x4 GRD	Argent	Acrylique	1.0 x 4.0	11-3/4 x 47-3/4	3/4 x 3/4 x 3/8
35789	PARACUBE 5 STY SLV 1x4 GRD	Argent	Styrène	1.0 x 4.0	11-3/4 x 47-3/4	3/4 x 3/4 x 3/8
Paralume décorative						
59126	HEXALITE STY SLV 2x4 GRD 1/2x1/2x1/2	Argent	Styrène	2.0 x 4.0	23-3/4 x 47-3/4	1/2 x 1/2 x 1/2
"Eggcrate"						
35443	EGGCRATE ACR WH 1x4 1/2x1/2x1/2	Blanc	Acrylique	1.0 x 4.0	11-3/4 x 47-3/4	1/2 x 1/2 x 1/2
35628	EGGCRATE STY BL 1x4 1/2x1/2x3/8	Noir	Styrène	1.0 x 4.0	11-3/4 x 47-3/4	1/2 x 1/2 x 3/8
35449	EGGCRATE STY WH 1x4 1/2x1/2x3/8	Blanc	Styrène	1.0 x 4.0	11-3/4 x 47-3/4	1/2 x 1/2 x 3/8
35444	EGGCRATE STY WH 1x4 1/2x1/2x1/2	Blanc	Styrène	1.0 x 4.0	11-3/4 x 47-3/4	1/2 x 1/2 x 1/2
35629	EGGCRATE STY WH 2x2 1/2x1/2x3/8	Blanc	Styrène	2.0 x 2.0	23-3/4 x 23-3/4	1/2 x 1/2 x 3/8
35627	EGGCRATE ACR WH 2x2 1/2x1/2x1/2	Blanc	Acrylique	2.0 x 2.0	23-3/4 x 23-3/4	1/2 x 1/2 x 1/2
59120	EGGCRATE STY BL 2x4 1/2x1/2x3/8	Noir	Styrène	2.0 x 4.0	23-3/4 x 47-3/4	1/2 x 1/2 x 3/8
59112	EGGCRATE STY SLV 2x4 1/2x1/2x3/8	Argent	Styrène	2.0 x 4.0	23-3/4 x 47-3/4	1/2 x 1/2 x 3/8
59113	EGGCRATE STY WH 2x4 1/2x1/2x3/8	Blanc	Styrène	2.0 x 4.0	23-3/4 x 47-3/4	1/2 x 1/2 x 3/8
59115	EGGCRATE ACR WH 2x4 1/2x1/2x1/2	Blanc	Acrylique	2.0 x 4.0	23-3/4 x 47-3/4	1/2 x 1/2 x 1/2
59116	EGGCRATE STY WH 2x4 1/2x1/2x1/2	Blanc	Styrène	2.0 x 4.0	23-3/4 x 47-3/4	1/2 x 1/2 x 1/2
35437	EGGCRATE ALM ML 1x4 1/2x1/2x1/2	Mill	Aluminium	1.0 x 4.0	11-3/4 x 47-3/4	1/2 x 1/2 x 1/2
12760	EGGCRATE ALM ML 2x2 1/2x1/2x1/2	Mill	Aluminium	2.0 x 2.0	23-3/4 x 23-3/4	1/2 x 1/2 x 1/2
59081	EGGCRATE ALM BL 2x4 1/2x1/2x1/2	Noir	Aluminium	2.0 x 4.0	23-3/4 x 47-3/4	1/2 x 1/2 x 1/2
59110	EGGCRATE ALM ML 2x4 1/2x1/2x1/2	Mill	Aluminium	2.0 x 4.0	23-3/4 x 47-3/4	1/2 x 1/2 x 1/2
59111	EGGCRATE ALM WH 2x4 1/2x1/2x1/2	Blanc	Aluminium	2.0 x 4.0	23-3/4 x 47-3/4	1/2 x 1/2 x 1/2
59117	EGGCRATE ALM ML 2x4 1x1x1	Mill	Aluminium	2.0 x 4.0	23-3/4 x 47-3/4	1 x 1 x 1
59101	EGGCRATE ALM WH 2x5 1x1x1	Blanc	Aluminium	2.5 x 5.0	29-3/4 x 59-3/4	1 x 1 x 1
59099	EGGCRATE ALM ML 2x5 1/2x1/2x1/2	Mill	Aluminium	2.5 x 5.0	29-3/4 x 59-3/4	1/2 x 1/2 x 1/2

Ensemble de conversion

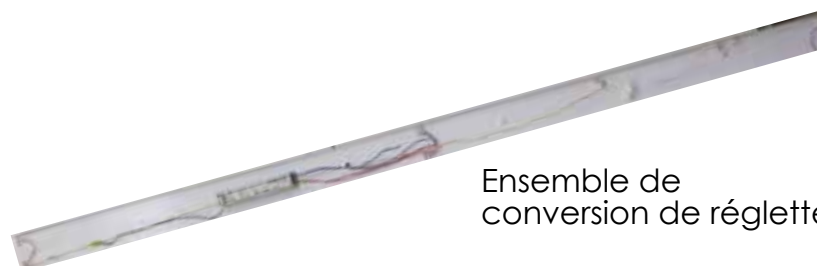


Ensemble de quincaillerie



Ensemble de réglette

Code de commande	Description	Couleur	Matériel	Dimension nominal (po)	Largeur réelle (po)
Ensemble de conversion de réglette					
58166	ENS CONV DE RÉGLETTE BLC 8' (1L À 2L)	Blanc	Acier	4 x 96	4.3125
58167	ENS CONV DE RÉGLETTE BLC 8' (2L À 4L)	Blanc	Acier	4 x 96	4.3125
59266	ENS CONV DE RÉGLETTE BLC 8' (2L À 4L)IND	Blanc	Aluminium	4 x 96	4.3125
58863	ENS CONV DE RÉGLETTE BLC 4' (2L À 1L)	Blanc	Aluminium	4 x 48	4.3125
58906	ENS CONV DE RÉGLETTE QUINCAILLERIE (2L)	Blanc	Aluminium	-	-
59607	ENS CONV DE RÉGLETTE QUINCAILLERIE (1L)	Blanc	Aluminium	-	-



Ensemble de conversion de réglette de 8 pieds

Code de commande	Description	Couleur	Matériel	Dimension (po)	Méthode de démarrage	Tension d'entrée (V)	Puissance d'entrée ¹ (W) F32T8	Puissance d'entrée ¹ (W) F28T8ES	Facteur de ballast ²
Ensemble de conversion de réglette									
61090	ENS REGLETTE BLC 8' AVEC E432T8IS347/L	Blanc	Aluminium	4.5 x 96	Démarrage instantané	347	92	84	0.77
61091	ENS REGLETTE BLC 8' AVEC E232T8IS120/L	Blanc	Aluminium	4.5 x 96	Démarrage instantané	120	48	42	0.77
61092	ENS REGLETTE BLC 8' AVEC E232T8IS347/L	Blanc	Aluminium	4.5 x 96	Démarrage instantané	347	50	42	0.77

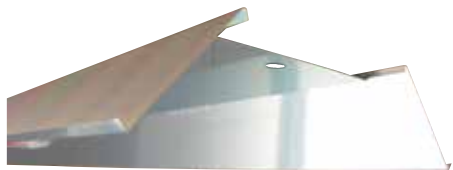
Tous les ensembles de conversions incluent des couvercles de ballasts, des plaques de montage des douilles, des douilles, et de la quincaillerie

¹L'ensemble de 4' inclut seulement un couvercle de ballast.

²La puissance d'entrée est basée sur une lampe spécifique. Les données changeront si des lampes d'une autre puissance sont utilisées.

Tous les ensembles de conversions incluent un couvercle de ballast de 8 pieds, un ballast, des douilles et un sectionneur de luminaire.





Ensemble de
réflecteur pour réglette



Urbanus



Encastré
1 lampe



Encastré
2 lampes



Pegasus



Cadres
"Retropak"

Code de commande	Description	Couleur	Matériel	Dimension nominales (po)
Ens. de réflecteur pour réglette				
58957	ENS REFL DE RÉGLETTE ARG 8' (1L À 2L)	Argent	Aluminium	4 x 96
58958	ENS REFL DE RÉGLETTE BLC 8' (1L À 2L)	Blanc	Aluminium	4 x 96
58960	ENS REFL DE RÉGLETTE BLC 4' (2L À 1L)	Blanc	Aluminium	4 x 48
58961	ENS REFL DE RÉGLETTE ARG 4' (2L À 1L)	Argent	Aluminium	4 x 48
58895	ENS REFL DE RÉGLETTE BLC 8' (2L À 4L)	Blanc	Aluminium	4 x 96
58896	ENS REFL DE RÉGLETTE ARG 8' (2L À 4L)	Argent	Aluminium	4 x 96
Urbanus				
12786	REFL 4' BLC AVEC PANIER PERFORÉ	Blanc	Aluminium	24 x 48
12787	REFL 8' BLC AVEC PANIER PERFORÉ	Blanc	Aluminium	24 x 96
Ens. de conversion d'appareils fluorescents encastrés				
58753	ENS ENCASTRÉ BLC 4' (1' x 4' - 2L À 1L)	Blanc	Aluminium	12 x 48
59223	ENS ENCASTRÉ ARG 4' (1' x 4' - 2L À 1L)	Argent	Aluminium	12 x 48
57933	ENS ENCASTRÉ BLC 2' (2' x 2' - 4L À 2L)	Blanc	Aluminium	24 x 24
12788	ENS ENCASTRÉ ARG 2' (2' x 2' - 4L À 2L)	Argent	Aluminium	24 x 24
57932	ENS ENCASTRÉ BLC 4' (2' x 4' - 4L À 2L)	Blanc	Aluminium	24 x 48
12789	ENS ENCASTRÉ ARG 4' (2' x 4' - 4L À 2L)	Argent	Aluminium	24 x 48
Pegasus				
12863	REFL 4' BLC DIR/IND AVEC PANIER PERFORÉ	Argent	Aluminium	14 x 48
Cadres "Retropak"				
35457	CADRE DE CONVERSION 1x4 BLC	Blanc	Aluminium	12 x 48
35458	CADRE DE CONVERSION 2X4 BLC	Blanc	Aluminium	24 x 48

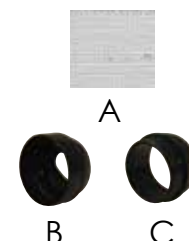
Protecteur tubulaire



Code de commande	Description	Couleur	Forme de la lampe	Type de lampe	Longueur du tube (po)	Diamètre nominale (po)	Filtrage UV (nm)	Qté caisse (ext.)
T5								
57142 ¹	PTF28T5/44.56" CLAIR	Clair	T5	F28	44.56	0.75	370	96
T8								
35101	PTF15T8/16.38" CLAIR	Clair	T8	F15	16.38	1.24	370	24
35138	PTF17T8/22.44" CLAIR	Clair	T8	F17	22.44	1.24	370	24
12381	PTF25T8/34.00" CLAIR	Clair	T8	F25	34.00	1.24	370	24
12380	PTF25T8/34.44" CLAIR	Clair	T8	F25	34.44	1.24	370	24
35102	PTF30T8/34.38" CLAIR	Clair	T8	F30	34.38	1.24	370	24
12375	PTF32T8/46.00" CLAIR SANS CAP	Clair	T8	F32	46.00	1.24	370	24
35103	PTF32T8/46.44" CLAIR	Clair	T8	F32	46.44	1.24	370	24
35104	PTF32T8/46.44" AMBRE	Ambre	T8	F32	46.44	1.24	370	24
35108	PTF32T8/46.44" ROUGE	Rouge	T8	F32	46.44	1.24	370	24
35105	PTF32T8/46.44" BLEU	Bleu	T8	F32	46.44	1.24	370	24
35106	PTF32T8/46.44" VERT	Vert	T8	F32	46.44	1.24	370	24
35107	PTF32T8/46.44" ROSE	Rose	T8	F32	46.44	1.24	370	24
35109	PTF32T8/46.44" JAUNE	Jaune	T8	F32	46.44	1.24	370	24
35110	PTF96T8/92.44" CLAIR	Clair	T8	F96	92.44	1.24	370	24
T12								
35111	PTF20T12/22.25" CLAIR	Clair	T12	F20	22.25	1.65	370	48
35112	PTF30T12/34.25" CLAIR	Clair	T12	F30	34.25	1.65	370	24
35113	PTF40T12/46.25" CLAIR	Clair	T12	F40	46.25	1.65	370	24
35100	PTF40T12/46.25" JAUNE	Jaune	T12	F40	46.25	1.65	370	24
35115	PTF40T12/46.25" BLEU	Bleu	T12	F40	46.25	1.65	370	24
35116	PTF40T12/46.25" VERT	Vert	T12	F40	46.25	1.65	370	24
35117	PTF40T12/46.25" ROSE	Rose	T12	F40	46.25	1.65	370	24
35119	PTF40T12/46.25" ROUGE	Rouge	T12	F40	46.25	1.65	370	24
35121	PTF60T12/56.25" CLAIR	Clair	T12	F60	56.25	1.65	370	24
35122	PTF72T12/68.25" CLAIR	Clair	T12	F72	68.25	1.65	370	24
35124	PTF96T12/92.25" AMBRE	Ambre	T12	F96	92.25	1.65	370	24
35126	PTF96T12/92.25" VERT	Vert	T12	F96	92.25	1.65	370	24
35127	PTF96T12/92.25" ROSE	Rose	T12	F96	92.25	1.65	370	24
35128	PTF96T12/92.25" ROUGE	Rouge	T12	F96	92.25	1.65	370	24
35129	PTF96T12/92.25" JAUNE	Jaune	T12	F96	92.25	1.65	370	24
35123	PTF96T12/92.25" CLAIR	Clair	T12	F96	92.25	1.65	370	24
35125	PTF96T12/92.25" BLEU	Bleu	T12	F96	92.25	1.65	370	24
Anti UV								
12377	PTF40T8/UV/46.00" CLAIR SANS CAP	Clair	T8	F40	46.00	1.24	395	24
35132	PTF32T8/UV/46.44" CLAIR	Clair	T8	F32	46.44	1.24	395	24
35131	PTF40T12/UV/46.25" CLAIR	Clair	T12	F40	46.25	1.65	395	24
35133	PTF96T12/UV/92.25" CLAIR	Clair	T12	F96	92.25	1.65	395	24

Accessoires

Code de commande	Description	Couleur	Matériel	Figure
Écran				
12378	ÉCRAN DE DISSIPATEUR THERMIQUE	Noir	Maille métallique	A
Embout				
35136	EMBOUT PROTECTEUR TUBULAIRE T8	Noir	Polycarbonate	B
35137	EMBOUT PROTECTEUR TUBULAIRE T12	Noir	Polycarbonate	C



¹ Les protecteurs T5 ne peuvent pas être utilisés avec les lampes T5HO.



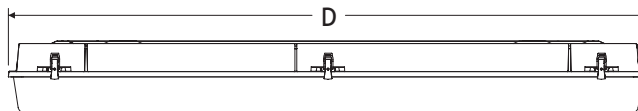
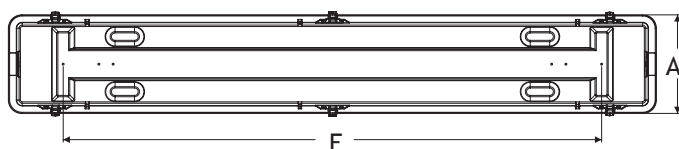
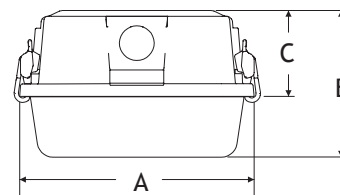
Ensemble de boîtier étanche à la vapeur



Étanche à la vapeur



Lentille de remplacement



Code de commande

Description

Couleur

Matériel

Dimensions (po)

A

B

C

D

E

Ens. de luminaire étanche à la vapeur

Code de commande	Description	Couleur	Matériel	A	B	C	D	E
35554	BOITIER ETANCHE VPR PEU PROFOND 24L	Blanc	FiberVerre	6-5/8	5-3/16	3-3/16	25-7/8	14-3/4
35552	BOITIER ETANCHE VPR PEU PROFOND 48L	Blanc	FiberVerre	7-5/8	5-5/8	2-13/16	49-59/64	38-3/4
35553	BOITIER ETANCHE VPR PROFOND 96L	Blanc	FiberVerre	7-5/8	5-5/8	2-13/16	97-15/16	86-3/4

Code de commande

Description

Couleur

Matériel

Modèle

Hauteur externe (po)

Longueur externe (po)

Largeur externe (po)

Lentille de remplacement

Code de commande	Description	Couleur	Matériel	Modèle	Hauteur externe (po)	Longueur externe (po)	Largeur externe (po)
35217	LENT ETANCHE VPR ACR CL LISS 49-5/8L	Claire	Acrylique	Lisse	2-11/16	49-5/8	7-3/4
56004	LENT ETANCHE VPR ACR CL CRP 49-11/16L	Claire	Acrylique	Crepe	2	49-11/16	6-1/2
57072	LENT ETANCHE VPR ACR CL CRP 49-3/4L	Claire	Acrylique	Crepe	2-5/8	49-3/4	7-1/2
35749	LENT ETANCHE VPR ACR CL CRP 49-15/16L	Claire	Acrylique	Crepe	2-5/8	49-15/16	7-5/8
35212	LENT ETANCHE VPR ACR CL CRP 50-7/8L	Claire	Acrylique	Crepe	2	50-7/8	6-1/2
35208	LENT ETANCHE VPR ACR CL CRP 52L	Claire	Acrylique	Crepe	2-5/8	52	7-1/2
35209	LENT ETANCHE VPR POLY CL LISS 52L	Claire	Polycarbonate	Lisse	2-5/8	52	7-1/2
35227	LENT ETANCHE VPR ACR OP S80 52L	Opale	Acrylique	S80	2-5/8	52	7-1/2
35748	LENT ETANCHE VPR ACR CL CRP 52L PRFND	Claire	Acrylique	Crepe	3	52	7-1/2
35551	LENT ETANCHE VPR ACR CL CRP 97-3/4L	Claire	Acrylique	Crepe	2-5/8	97-3/4	7-1/2
35751	LENT ETANCHE VPR ACR CL CRP 97-3/4L PRFD	Claire	Acrylique	Crepe	3	97-3/4	6-1/2
35752	LENT ETANCHE VPR ACR CL CRP 102L PRFND	Claire	Acrylique	Crepe	3	102	7-1/2
35211	LENT ETANCHE VPR ACR CL CRP 102L	Claire	Acrylique	Crepe	2-5/8	102	7-1/2

08

Accessoire

Code de commande

Description

Couleur

Matériel

Attache de remplacement

12866	ATTACHE ETANCHE VPR POLY BL	Blanc	Polycarbonate
-------	-----------------------------	-------	---------------



* Pour connaître les formes et dimensions exactes, veuillez consulter notre Guide de lentilles enveloppantes, notre Guide de lentilles de remplacement en acrylique, ou notre site Web.

Lentille enveloppante

Code de commande	Description	Couleur	Matériel	Hauteur externe (po)	Largeur externe (po)	Longueur externe (po)	Modèle	Épaisseur (po)
Lentille enveloppante								
35234	SUC322 LENTILLE ENV ACR OP 24L	Opale	Acrylique	1-1/2	2-3/4	24	S80	0.080
35259	SF821 LENTILLE ENV ACR OP 29-3/4L	Opale	Acrylique	2-7/8	4-7/8	29-3/4	S80	0.080
35269	SF101 LENTILLE ENV ACR CL 29-3/4L	Claire	Acrylique	2-7/8	4-7/8	29-3/4	K12	0.110
12443	SF152/S LENTILLE ENV ACR CL 47-1/16L	Claire	Acrylique	2-1/8	8	47-1/16	K12	0.110
12442	SF142/S LENTILLE ENV ACR CL 47-3/16L	Claire	Acrylique	2-1/4	9-15/16	47-3/16	K12	0.110
12440	SF102/O LENTILLE ENV ACR OP 47-1/4L	Opale	Acrylique	2-1/2	7	47-1/4	S80	0.080
35270	SF102 LENTILLE ENV ACR CL 47-1/4L	Claire	Acrylique	2-9/16	7	47-1/4	K12	0.110
35298	SF232 LENTILLE ENV ACR CL 47-1/4L	Claire	Acrylique	2-1/2	7-1/4	47-1/4	K12	0.110
35262	SF832 LENTILLE ENV ACR OP 47-1/4L	Opale	Acrylique	2-23/32	7-11/16	47-1/4	S80	0.080
35300	SF833 LENTILLE ENV ACR CL 47-1/4L	Claire	Acrylique	2-3/4	7-3/4	47-1/4	K12	0.110
35265	SF842 LENTILLE ENV ACR OP 47-1/4L	Opale	Acrylique	2-3/4	8-3/4	47-1/4	S80	0.080
35273	SF112 LENTILLE ENV ACR CL 47-1/4L	Claire	Acrylique	2-3/4	8-3/4	47-1/4	K12	0.110
35277	SF132 LENTILLE ENV ACR CL 47-1/4L	Claire	Acrylique	2-1/4	9	47-1/4	K12	0.110
35297	SF222 LENTILLE ENV ACR CL 47-1/4L	Claire	Acrylique	3	9	47-1/4	K12	0.110
35275	SF122 LENTILLE ENV ACR CL 47-1/4L	Claire	Acrylique	2-1/4	9-3/4	47-1/4	K12	0.110
35285	SF162 LENTILLE ENV ACR CL 47-1/4L	Claire	Acrylique	3-1/8	9-3/4	47-1/4	K12	0.110
35598	SF172 LENTILLE ENV ACR CL 47-1/4L	Claire	Acrylique	3-1/4	10-1/2	47-1/4	K12	0.110
35296	SF204 LENTILLE ENV ACR CL 47-1/4L	Claire	Acrylique	2-1/2	12-3/8	47-1/4	K12	0.110
35294	SF194 LENTILLE ENV ACR CL 47-1/4L	Claire	Acrylique	3	14	47-1/4	K12	0.110
35278	SF134 LENTILLE ENV ACR CL 47-1/4L	Claire	Acrylique	3-1/4	14-1/8	47-1/4	K12	0.110
35274	SF114 LENTILLE ENV ACR CL 47-1/4L	Claire	Acrylique	2-1/4	14-1/2	47-1/4	K12	0.110
35201	SE114 LENTILLE ENV ACR CL 47-1/4L	Claire	Acrylique	2-1/4	15-13/16	47-1/4	K12	0.110
35272	SF104 LENTILLE ENV ACR CL 47-1/4L	Claire	Acrylique	2-7/8	15-7/8	47-1/4	K12	0.110
35200	SE112 LENTILLE ENV ACR CL 47-5/16L	Claire	Acrylique	2-7/8	10-1/2	47-5/16	K12	0.110
35290	SF184 LENTILLE ENV ACR CL 47-3/8L	Claire	Acrylique	1-3/4	13-3/4	47-3/8	K12	0.110
35281	SF144 LENTILLE ENV ACR CL 47-1/2L	Claire	Acrylique	3-3/4	15-13/16	47-1/2	K12	0.110
35267	SF861 LENTILLE ENV ACR OP 47-11/16L	Opale	Acrylique	3-3/4	4	47-11/16	S80	0.080
35289	SF182 LENTILLE ENV ACR CL 47-11/16L	Claire	Acrylique	3-1/8	8-7/8	47-11/16	K12	0.110
35261	SF831 LENTILLE ENV ACR OP 47-3/4L	Opale	Acrylique	2-1/2	2-3/4	47-3/4	S80	0.080
35299	SF242 LENTILLE ENV ACR CL 47-3/4L	Claire	Acrylique	1-5/8	7-3/8	47-3/4	K12	0.110
35213	SE172 LENTILLE ENV ACR CL 47-3/4L	Claire	Acrylique	2	8-1/2	47-3/4	K12	0.125
35595	SM122 LENTILLE ENV ACR CL 47-13/16L	Claire	Acrylique	3-1/2	10-3/8	47-13/16	K12	0.110
57101	SE701 LENTILLE ENV ACR OP 47-7/8L	Opale	Acrylique	31/32	3-3/16	47-7/8	S80	0.080
12436	SF811/S LENTILLE ENV ACR OP 47-7/8L	Opale	Acrylique	3	3-15/16	47-7/8	S80	0.080
35263	SF841 LENTILLE ENV ACR OP 47-7/8L	Opale	Acrylique	2-9/16	4	47-7/8	S80	0.080
35264	SF841/C LENTILLE ENV ACR CL 47-7/8L	Claire	Acrylique	2-5/8	4	47-7/8	K12	0.110
35266	SF851 LENTILLE ENV ACR OP 47-7/8L	Opale	Acrylique	4-1/8	4-1/8	47-7/8	S80	0.080
35295	SF202 LENTILLE ENV ACR CL 47-7/8L	Claire	Acrylique	1-1/4	8-13/16	47-7/8	K12	0.110
35597	SM142 LENTILLE ENV ACR CL 47-7/8L	Claire	Acrylique	3	9-15/16	47-7/8	K12	0.110
35251	SM172 LENTILLE ENV ACR CL 47-7/8L	Claire	Acrylique	1-1/2	9-5/8	47-7/8	K12	0.110
35240	SM922 LENTILLE ENV ACR CL 47-7/8L	Claire	Acrylique	2	10	47-7/8	K12	0.125
35249	SM162 LENTILLE ENV ACR CL 47-7/8L	Claire	Acrylique	1-5/8	10-7/8	47-7/8	K12	0.110
35248	SM154 LENTILLE ENV ACR CL 47-7/8L	Claire	Acrylique	1-3/4	15-5/8	47-7/8	K12	0.110
35246	SM144 LENTILLE ENV ACR CL 47-7/8L	Claire	Acrylique	1-1/2	15-11/16	47-7/8	K12	0.110
35230	SE871 LENTILLE ENV ACR OP 47-15/16L	Opale	Acrylique	3-21/32	3-5/16	47-15/16	S80	0.080
35225	SE831 LENTILLE ENV ACR OP 47-15/16L	Opale	Acrylique	3-5/8	4-1/8	47-15/16	S80	0.080
35282	SF152 LENTILLE ENV ACR CL 47-15/16L	Claire	Acrylique	2-1/8	8	47-15/16	K12	0.110
35210	SE153 LENTILLE ENV ACR CL 47-15/16L	Claire	Acrylique	1-3/8	8-1/4	47-15/16	K12	0.125
35279	SF142 LENTILLE ENV ACR CL 47-15/16L	Claire	Acrylique	2-1/4	9-15/16	47-15/16	K12	0.110
35253	SM192 LENTILLE ENV ACR CL 47-15/16L	Claire	Acrylique	1-11/16	11-1/16	47-15/16	K12	0.110
35207	SE144 LENTILLE ENV ACR CL 47-15/16L	Claire	Acrylique	1-15/16	14	47-15/16	Line	0.125
35286	SF164 LENTILLE ENV ACR CL 47-15/16L	Claire	Acrylique	2-1/8	15	47-15/16	K12	0.110
35276	SF124 LENTILLE ENV ACR CL 47-15/16L	Claire	Acrylique	2-1/4	16	47-15/16	K12	0.110
35596	SM124 LENTILLE ENV ACR CL 47-15/16L	Claire	Acrylique	1-7/8	16	47-15/16	K12	0.110
35255	SF802 LENTILLE ENV ACR OP 48L	Opale	Acrylique	4-13/16	2-11/16	48	S80	0.080
35260	SF822 LENTILLE ENV ACR OP 48L	Opale	Acrylique	4-13/32	3-5/16	48	S80	0.080
35223	SE801 LENTILLE ENV ACR OP 48L	Opale	Acrylique	5-3/32	4-1/16	48	S80	0.125
35599	SF212 LENTILLE ENV ACR CL 48-3/8L	Claire	Acrylique	1-5/8	10-1/2	48-3/8	K12	0.110
35256	SF811 LENTILLE ENV ACR OP 48-15/32L	Opale	Acrylique	3	3-15/16	48-15/32	S80	0.080
35258	SF812 LENTILLE ENV ACR OP 48-15/32L	Opale	Acrylique	5-3/32	3-15/16	48-15/32	S80	0.080

Pour connaître les formes et dimensions exactes, veuillez consulter notre Guide de lentilles enveloppantes, notre Guide de lentilles de remplacement en acrylique, ou notre site Web. Pour obtenir des lentilles sur mesure, veuillez communiquer avec votre représentant des ventes.