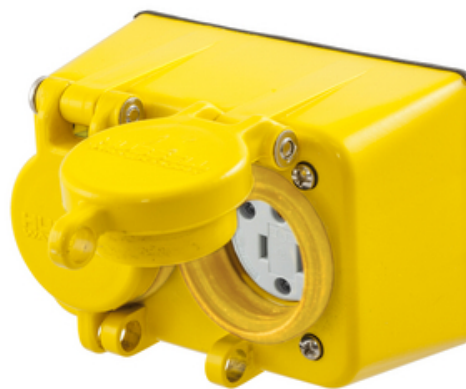


Série étanche, prise double à lame droite, 20A 125V, 2 pôles, 3 fils de mise à la terre, NEMA 5-20R, jaune

Par Hubbell Wiring Device-Kellems
No de catalogue [HBL60W33D](#)

Série étanche, prise double à lame droite, 20A 125V, 2 pôles, 3 fils de mise à la terre, NEMA 5-20R, jaune.



Caractéristiques

- Couvercle, plaque de recouvrement et corps du réceptacle en PBT résistant aux chocs
- Joint en élastomère thermoplastique
- Quincaillerie en acier inoxydable et points de connexion résistants à la corrosion

Général

Numéro de catalogue	HBL60W33D
Couleur	<ul style="list-style-type: none">• Jaune• Jaune
Indicateur RoHS de l'UE	Contacter le fabricant
Nombre de pôles	2 pôles
Série	Dispositifs étanches
Type	Réceptacle
CUP	783585528724

Caractéristiques électriques

Intensité nominale	20 A
Courant / Intensité nominale	20 A
Tension Rating	125 V
Tension nominale Description	125 V

Chef d'orchestre

Nombre de fils	3 fils
----------------	--------

Certifications et conformité

Nema Rating	5-20R
Normes - Conformité à la directive RoHS	CM

Logistique

Quantité de cartons	5
Quantité de palettes	800

Documentation

[Catalogues - WDK Catalog Full 2024](#)
[Dessins de vente - WDK_HBL60W33D_DRAWING_PDF](#)
[Garantie - Industrial & Commercial Products](#)
[Littérature - Watertight Wiring Devices Flyer](#)
[Littérature - Food Processing Guide](#)
[Littérature - Emergency Preparedness for Healthcare](#)
[Littérature - Wiring Device Solutions for Strategic Manufacturing Facilities](#)
[Littérature - Watertight Wiring Devices](#)
[Littérature - Safety Product Guide](#)
[Manuels d'installation - WIRING_PD2658_INSTALLINST](#)
[Page du catalogue - WDK C-6 Catalog Page](#)
[Spécifications - HBL60W33D](#)
[Spécifications - HBL60W33D](#)
[Spécifications - Wiring HBL60W33D Specification Sheet](#)
[Vidéo - Watertight Products](#)