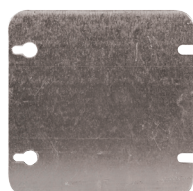


**APPLICATION**

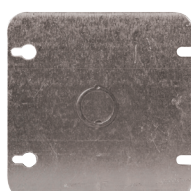
Les couvercles servent à fermer une boîte de prise. Les couvercles soulevés servent à l'installation d'interrupteur ou de prise.

**CARACTÉRISTIQUES DU PRODUIT**

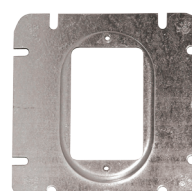
- Fabrication de métal robuste
- Les couvercles de la gamme 72 sont conçus pour être utilisés avec les boîtes de la gamme 72.



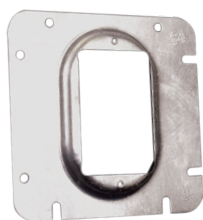
72-C-1



72-C-6-K



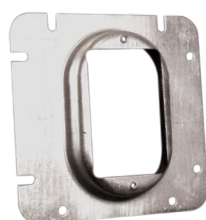
72-C-10



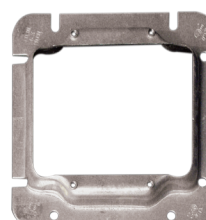
72-C-13



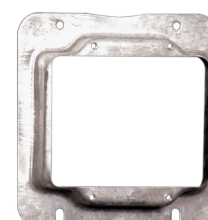
72-C-14



72-C-15



72-C-17



72-C-18

NUMÉRO DE CATALOGUE	DESCRIPTION	CAPACITÉ (PO. CU.)	OUVERTURE	DÉBOUCHURES
Couvercles de 4 11/16 po				
72-C-1	Plat	-	Vierge	-
72-C-6-K	Plat	-	Débochure concentrique	K(1)
72-C-10	Couvercle soulevé 3/16 po	1,2	Un dispositif	-
72-C-13	Couvercle soulevé 1/2 po	3,5	Un dispositif	-
72-C-14	Couvercle soulevé 3/4 po	5,1	Un dispositif	-
72-C-15	Couvercle soulevé 7/8 po	6,1	Un dispositif	-
72-C-17	Couvercle soulevé 1/2 po	6,3	Deux dispositifs	-
72-C-18	Couvercle soulevé 3/4 po	9,7	Deux dispositifs	-