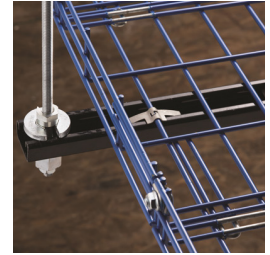
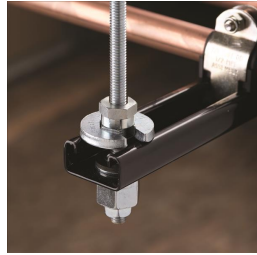
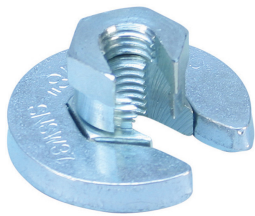
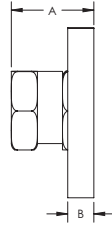
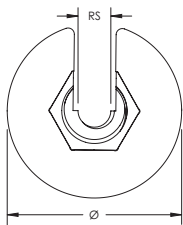


# Écrou avec rondelle intégrée SNSW – SNSW37



- Idéal pour les travaux de rénovation, telles que les installations trapézoïdales où le démontage du système de suspension n'est pas souhaité
- Peut s'utiliser comme butée lors de l'installation de modules ou trapèzes utilisant nVent CADDY Rod Lock
- Peut être facilement installé, enlevé et repositionné n'importe où le long de la tige filetée
- Prêt à l'emploi et évite d'avoir plusieurs pièces de boulonnerie différentes
- Fonctionne comme une combinaison d'un écrou hexagonal et d'une rondelle plate
- La rondelle est suffisamment large pour fonctionner avec des rails de montage standards



Référence	SNSW37
Matériau	Acier
Finition	Electrozingué
Coefficient statique de sécurité	3:1
Dimension de la Tige (RS)	3/8"
Diamètre (Ø)	1,67"
A	0,79"
B	1/4"
Taille de la clé	3/4"
Charge Statique (F)	300 lb
Quantité Standard d'Emballage	20 pc
UPC	78285686171

Conçue pour être utilisée uniquement sur du matériel électro galvanisé ou sans protection.

## AVERTISSEMENT

Les produits nVent doivent être installés et utilisés conformément aux recommandations prévues par les fiches d'instruction et le matériel de formation desdits produits. Les fiches d'instruction sont disponibles sur [www.erico.com](http://www.erico.com) et auprès des représentants du service client nVent. Tout défaut d'installation, d'utilisation, d'application et toute défaillance à satisfaire les instructions et avertissements du groupe nVent sont susceptibles d'entraîner un dysfonctionnement, un dommage matériel, un dommage corporel grave ou la mort, et/ou d'annuler tout type de garantie.

© 2021 nVent All rights reserved

nVent, nVent CADDY, nVent ERICO, nVent ERIFLEX and nVent LENTON are owned by nVent or its global affiliates.

All other trademarks are the property of their respective owners. nVent reserves the right to change specifications without prior notice.