



Des produits de qualité. L'excellence du service.

Armoire murale en acier doux de type 1 N1A Series

Porte à charnière avec verrou quart de tour



**Panneau
Intérieur
Inclus**



Application

- Conçue pour les applications intérieures, pour loger des commandes, des instruments et des composants qui ne nécessitent pas une enceinte étanche à la poussière ou à l'huile.

Normes

- UL 50, type 1
- CSA, type 1
- Conforme aux normes :
 - NEMA, type 1
 - CEI 60529, IP20

Construction

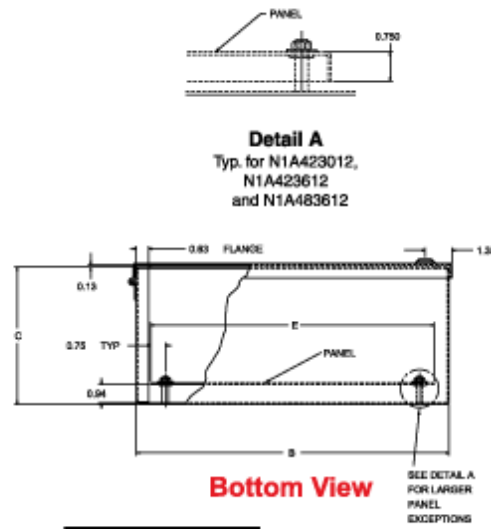
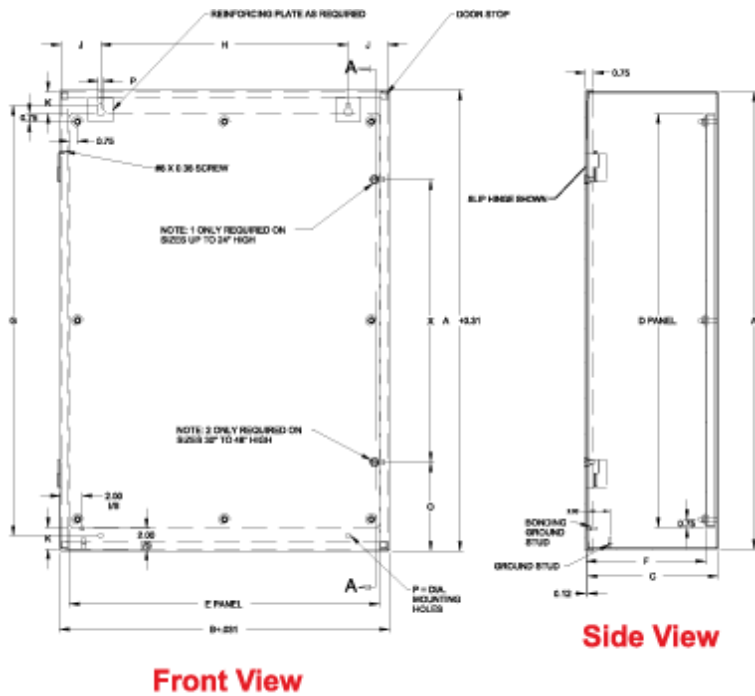
- L'armoire est en tôle d'acier de calibre 12 ou 14 soudée par points.
- Des panneaux intérieurs amovibles en acier de calibre 12 ou 14 sont montés à l'arrière de l'armoire au moyen de goujons à collerette.
- La porte amovible est montée sur des charnières à glissement.
- La porte est munie d'un verrou quart de tour à fente; les portes de 30 po de hauteur et plus sont dotées de deux verrous.
- Une tige de mise à la masse est prévue sur la porte et une tige de mise à la terre est installée dans l'armoire.
- Des trous de montage sont prévus à l'arrière de l'armoire.
- Charnière à piano sur les armoires en acier de calibre 12.

Finition

- La porte et l'armoire comportent un revêtement en poudre gris ANSI 61.
- Le panneau intérieur amovible comporte un revêtement en poudre blanc.

Accessoires

- Panneaux pour armoires de la série N1A
- Jeu de verrous de type 1
- Ensembles de regards
- Panneaux perforés pour armoires de la série N1A
- Ventilation
- Adaptateur pour cadenas



When A=	X=
30	18.00
36	22.00
42	26.00
48	30.00

Part No.	Dimensions			Panel Size		Panel Gauge	No. of Studs	G	Mounting Dimensions				Panel Clearance		
	A	B	C	D	E				H	J	Q	P	F	K	O
N1A16127	16.00	12.00	7.00	13.00	10.50	14.00	4.00	13.88	7.00	2.50	1.06	0.31	6.04	1.50	-
N1A16167	16.00	16.00	7.00	13.00	14.50	14.00	4.00	13.88	11.00	2.50	1.06	0.31	6.04	1.50	-
N1A16207	16.00	20.00	7.00	13.00	18.50	14.00	4.00	13.88	15.00	2.50	1.06	0.31	6.04	1.50	-
N1A20167	20.00	16.00	7.00	17.00	14.50	14.00	4.00	17.88	11.00	2.50	1.06	0.31	6.04	1.50	-
N1A20207	20.00	20.00	7.00	17.00	18.50	14.00	4.00	17.88	15.00	2.50	1.06	0.31	6.04	1.50	-
N1A24167	24.00	16.00	7.00	21.00	14.50	14.00	4.00	21.88	11.00	2.50	1.06	0.31	6.04	1.50	-
N1A24207	24.00	20.00	7.00	21.00	18.50	14.00	4.00	21.88	15.00	2.50	1.06	0.31	6.04	1.50	-
N1A24247	24.00	24.00	7.00	21.00	22.50	12.00	4.00	21.88	19.00	2.50	1.06	0.31	6.01	1.50	-
N1A30207	30.00	20.00	7.00	26.00	18.50	12.00	6.00	27.50	12.75	3.63	1.25	0.44	6.01	2.00	6.16
N1A30247	30.00	24.00	7.00	26.00	22.50	12.00	6.00	27.50	16.75	3.63	1.25	0.44	6.01	2.00	6.16
N1A36247	36.00	24.00	7.00	32.00	22.50	12.00	6.00	33.50	16.75	3.63	1.25	0.44	6.01	2.00	7.16
N1A36307	36.00	30.00	7.00	32.00	28.50	12.00	8.00	33.50	22.75	3.63	1.25	0.44	6.01	2.00	7.16
N1A16129	16.00	12.00	9.00	13.00	10.50	14.00	4.00	13.88	7.00	2.50	1.06	0.31	8.04	1.50	-
N1A20169	20.00	16.00	9.00	17.00	14.50	14.00	4.00	17.88	11.00	2.50	1.06	0.31	8.04	1.50	-
N1A20209	20.00	20.00	9.00	17.00	18.50	14.00	4.00	17.88	15.00	2.50	1.06	0.31	8.04	1.50	-
N1A20249	20.00	24.00	9.00	17.00	22.50	14.00	4.00	17.88	19.00	2.50	1.06	0.31	8.04	1.50	-
N1A24209	24.00	20.00	9.00	21.00	18.50	14.00	4.00	21.88	15.00	2.50	1.06	0.31	8.04	1.50	-
N1A24249	24.00	24.00	9.00	21.00	22.50	12.00	4.00	21.88	19.00	2.50	1.06	0.31	8.01	1.50	-
N1A30209	30.00	20.00	9.00	26.00	18.50	12.00	6.00	27.50	12.75	3.63	1.25	0.44	8.01	2.00	6.16
N1A30249	30.00	24.00	9.00	26.00	22.50	12.00	6.00	27.50	16.75	3.63	1.25	0.44	8.01	2.00	6.16
N1A30309	30.00	30.00	9.00	26.00	28.50	12.00	8.00	27.50	22.75	3.63	1.25	0.44	8.01	2.00	6.16
N1A36249	36.00	24.00	9.00	32.00	22.50	12.00	6.00	33.50	16.75	3.63	1.25	0.44	8.01	2.00	7.16
N1A36309	36.00	30.00	9.00	32.00	28.50	12.00	8.00	33.50	22.75	3.63	1.25	0.44	8.01	2.00	7.16
N1A42249	42.00	24.00	9.00	38.00	22.50	12.00	6.00	39.50	16.75	3.63	1.25	0.44	8.01	2.00	8.16
N1A242012	24.00	20.00	12.00	21.00	18.50	14.00	4.00	21.88	15.00	2.50	1.06	0.31	11.04	1.50	-
N1A242412	24.00	24.00	12.00	21.00	22.50	12.00	4.00	21.88	19.00	2.50	1.06	0.31	11.01	1.50	-
N1A302412	30.00	24.00	12.00	26.00	22.50	12.00	6.00	27.50	16.75	3.63	1.25	0.44	11.01	2.00	6.16
N1A363012	36.00	30.00	12.00	32.00	28.50	12.00	8.00	33.50	22.75	3.63	1.25	0.44	11.01	2.00	7.16
N1A423012 ¹	42.00	30.00	12.00	38.00	28.50	12.00	8.00	39.50	22.75	3.63	1.25	0.44	11.01	2.00	8.16
N1A423612 ¹	42.00	36.00	12.00	38.00	34.50	12.00	8.00	39.50	28.75	3.63	1.25	0.44	11.01	2.00	8.16
N1A483612 ¹	48.00	36.00	12.00	44.00	34.50	12.00	8.00	45.50	28.75	3.63	1.25	0.44	11.01	2.00	9.16

¹ 12 gauge construction

