

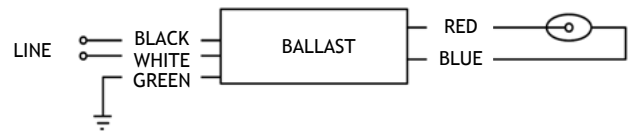
## INFORMATION POUR COMMANDER

Code de commande : 61509  
 Description: EMH0039/120-277/BLS/STD  
 Code CUP : 69549615090

## SPÉCIFICATIONS

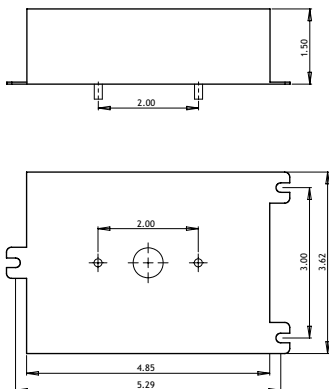
Type de ballast : Électronique DHI  
 Type de lampe : 39 W CMH  
 Tension d'entrée : 120-277 V  
 Fréquence d'entrée : 50/60 HZ  
 Code ANSI : M130  
 Temp. max du boîtier : 75 °C  
 Temp. min du boîtier : -20 °C  
 Homologué en sécurité : 61509

## SCHÉMA DE CÂBLAGE



Lampe		Tension d'entrée	Courant de phase	Puissance d'entrée	Variation	Facteur de puissance	DHT %	Distance max. à la lampe	Facteur courant de crête
Nombre	Puissance (W)	(V)	(A)	(W)				(pi)	
1	39	120	0.37	44	± 5%	> 0.95	< 15%	0.90	< 1.4
		277	0.17						

## POINT CHAUD



## DIMENSIONS DU BALLAST

Longueur (Lo) :	4.85" (12.32 cm)
Largeur (La) :	3.62" (9.20 cm)
Hauteur (H) :	1.50" (3.81 cm)
Montage (M) Lo:	5.29" (13.47 cm)
Montage (M) La:	3" (7.62 cm)

