

**CobraTap™**Concrete Screws (Vis à béton)
Têtes Hexagonales

Description Détaillée

L'angle des filets a été conçu de façon à obtenir une puissance de retenue maximale. Faite d'acier traité à la chaleur et recouvert d'un revêtement résistant à la corrosion. Un embout de serrage et un foret sont inclus en prime dans les emballages de 25, 75 et 100 vis.



Avantages et Caractéristiques

- ▶ ACIER DE HAUTE QUALITÉ, TRAITÉ À LA CHALEUR pour assurer les meilleurs résultats à l'arrachement, au cisaillement et au moment de torsion.
- ▶ REVÊTEMENT RÉSISTANT À LA CORROSION Cobra-Coat maximise la résistance à la corrosion.
- ▶ Des FILETS À DEUX NIVEAUX pour plus de facilité à l'installation et une puissance de retenue accrue.
- ▶ En prime : Un embout de serrage et un foret inclus dans les emballages de 25, 75 et 100 vis.
- ▶ En prime : un foret inclus dans les emballages de 10 vis.
- ▶ Conforme à la norme ACQ

Grandeur et Matériaux

Acier de qualité supérieure avec Cobra-Coat (revêtement résistant à la rouille)

3/16" X 1 1/4"
3/16" X 1 3/4"
3/16" X 2 1/4"
3/16" X 2 3/4"
3/16" X 3 1/4"
3/16" X 3 3/4"
3/16" X 4"
1/4" X 1 1/4"
1/4" X 1 3/4"
1/4" X 2 1/4"
1/4" X 2 3/4"
1/4" X 3 _
1/4" X 3 3/4"
1/4" X 4"

Idéal pour:



Auvents, installations décoratives, enseignes, etc...

Matériaux

- ▶ Béton
- ▶ Brique
- ▶ Bloc de béton creux



Capacité de charge



Matière	Diamètre Vis	Grandeur Foret	Insertion minimum	Arrachement Maximum lbs	Arrachement Sécuritaire lbs	Cisaillement Maximum lbs	Cisaillement Sécuritaire lbs
Béton 3000 PSI	3/16"	5/32"	1-1/4"	650 lbs	162 lbs	800 lbs	200 lbs
	1/4"	3/16"	1-1/4"	1400 lbs	350 lbs	1700 lbs	425 lbs

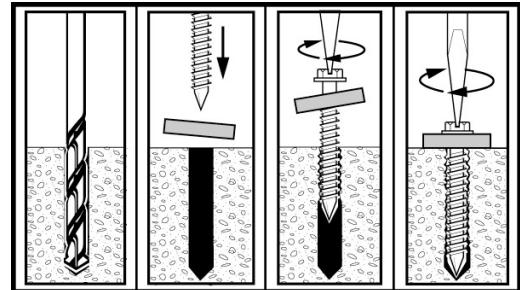
•Les capacités de charge recommandées sont calculées en utilisant le facteur de 4:1 pour la maçonnerie dans la colonne sécuritaire.
•Nous recommandons de respecter ces poids de charge afin d'être sécuritaire.

Outils Requis



Instructions d'installation

1. Percez un trou de grandeur appropriée dans la surface désirée (voir tableau ci-haut pour le diamètre de foret recommandé).
2. Enlevez la poussière et les débris du trou.
3. Inséré la vis dans l'objet à fixer puis dans le trou
4. À l'aide de l'embout approprié, vissez dans le sens des aiguilles d'une montre, jusqu'à ce qu'il y ait une ferme résistance.



Emballages

