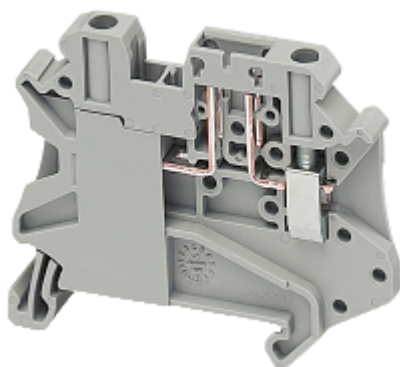


# Fiche produit

## Caractéristique

# NSYTRV42TB

Borne à vis sectionn. avec connecteurs fonctionnels - 2points - 4mm<sup>2</sup> - gris



## Principale

gamme	Linery
nom du produit	Linery TR
fonction produit	borne
nom abrégé de l'appareil	TRV
type de bornier	support amovible sectionnable
élément connexion associé	diode blade fusible cylindrique
nombre de points multiples de connexion	1
mode d'installation	encliquetable
section nominale	4 mm <sup>2</sup>
longueur	57.8 mm
couleur	gris
quantité par lot	lot de 50

## Complémentaires

taille du fusible	5 x 20 mm 6 x 32 mm
largeur	6.2 mm
hauteur	47.5 mm
mode de raccordement	1x bornes à vis : en amont 1x bornes à vis : en aval
nombre de bornes	2
position du raccordement	latérale
nombre d'entrée mesure	1
section de câble	0.14...6 mm <sup>2</sup> , souple sans 0.14...6 mm <sup>2</sup> , rigide
couple de serrage	0.6...0.8 N.m
longueur de dénudage des fils	9 mm
type d'outil	raccordement : tournevis déconnexion : tournevis
[Ue] tension assignée d'emploi	500 V conformément à EN/IEC 60947-7-1 600 V CSA

	600 V cURus
[Ie] courant assigné d'emploi	20 A conformément à EN/IEC 60947-7-1 16 A CSA 16 A cURus
matière	polyamide 6/6 (boîtier isolant)
perte diélectrique	0.01 à 1 MHz conformément à IEC 60250 0.01 à 1 MHz conformément à VDE 0303-T4
constante diélectrique	3.7 à 1 MHz
résistivité	10000 MΩ.m conformément à IEC 60093 10000 MΩ.m conformément à VDE 0303-T30
résistance de surface	1000 GΩ conformément à IEC 60093 1000 GΩ conformément à VDE 0303-T30
résistance à ramper	500 CTI (> 400 kV) conformément à IEC 60093 500 CTI (> 400 kV) conformément à VDE 0303-T30
tenue à la flamme	V0, épaisseur 0.8 mm conformément à UL 94
poids	12.9 g
compatibilité de gamme	Prisma - G Prisma - P Prisma - PH Prisma - Pack Spacial Kaedra Pragma TeSys
accessoires associés	Enveloppes Spacial

## Environnement

certifications du produit	CSA cURus EAC
tenue diélectrique	1000 V conformément à IEC 60243-1
température de fonctionnement	-40...130 °C conformément à IEC 60216-1 -40...130 °C conformément à VDE 0304-T21

## Caractéristiques environnementales

Statut environnemental	Produit Green Premium
RoHS (code date: AnnéeSemaine)	Compliant - since 1052 -
REACH	Référence ne contenant pas de SVHC au-delà du seuil
Profil environnemental du produit	Disponible
Instructions de fin de vie du produit	Pas d'opération de recyclage spécifiques

## Garantie contractuelle

Période	18 mois
---------	---------