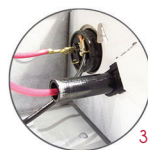
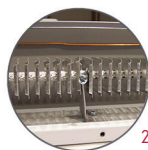
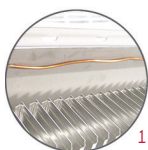
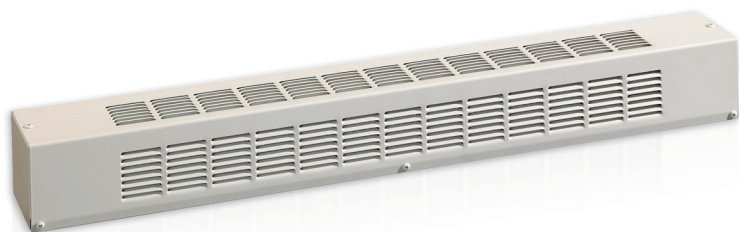


OPP Plinthe électrique pour porte patio



Caractéristiques

Couleur

- Standards : blanc, amande.
- Optionnelles (surcharge applicable) : argent étoilé, bronze, charcoal métallique, noir semi-lustré, aluminium, sable.
- Couleurs sur mesure disponibles sur demande.

Finition

- Standard : peinture à la poudre d'époxy/polyester.

Tension

- 208V, 240/208V, 347V, 600V, 1 phase.

Construction

- Construction robuste en acier de calibre 18 permettant d'utiliser la plinthe comme une marche.
- Protection thermique linéaire à réenclenchement automatique. 1

Élément

- Élément tubulaire en acier inoxydable recouvert d'ailettes en aluminium. 2
- Élément flottant sur supports de nylon haute température réduisant les bruits causés par son expansion thermique. 3

Densité

- Densité moyenne standard de 209W/pi.

Régulation

- Thermostat intégré en option, avec bouton de contrôle ou anti-vandale (installation du côté droit seulement).
- Relais mécanique et électronique en option (installation du côté droit seulement).

Ouellet recommande fortement l'installation d'un thermostat électronique mural pour un meilleur confort.

Installation

- Trous de montage espacés de 2 po (51 mm) afin de faciliter la pose.
- Variété d'accessoires pour l'installation en continu en option.
- Trousse de piédestals en option.

Garantie

- 3 ans contre tous vices.
- 10 ans sur l'élément.

Application

- Porte patio, baie vitrée, édifice commercial, immeuble de bureaux, condos, restaurant.

Modèles à densité moyenne standard de 209W/pi

Watts	# Produit			Watts 240/208V	# Produit 240/208V	Longueur		Poids	
	208V	347V	600V			po	mm	lb	kg
500	OPP0508	OPP0507	-	500/375	OPP0500	33 1/2	855	13.0	5.9
750	OPP0758	OPP0757	OPP0756	750/563	OPP0750	48	1219	17.0	7.7
1000	OPP1008	OPP1007	OPP1006	1000/750	OPP1000	60	1525	20.0	9.1
1250	OPP1258	OPP1257	OPP1256	1250/938	OPP1250	72	1830	26.0	11.8
1500	OPP1508	OPP1507	OPP1506	1500/1125	OPP1500	86 3/4	2204	31.0	14.1
1750	OPP1758	OPP1757	OPP1756	1750/1313	OPP1750	100	2542	38.0	17.3
2000	OPP2008	OPP2007	OPP2006	2000/1500	OPP2000	113 5/16	2879	41.0	18.6

Options

# Produit En trousse	# Produit Installée en usine*	Description
-	BD	Finition unie du dos de l'appareil
KIT-OPP-CIBR	-	Coin (intérieur et extérieur), 4 po (102 mm). Boîte de relais.
KIT-OPP-JT	-	Joint de finition, 2 po (51 mm)
KIT-OPP-JT-PE	-	Joint contour de finition pour unité avec piédestals, 2 po (51 mm)
KIT-OPP-PE	-	Trousse de piédestals ronds (2), 3 po (76 mm)
KIT-OPP-PEC	-	Trousse de piédestals carrés (2), 2 po (51 mm)
KIT-OPP-R-347 ¹	R ¹	Relais unipolaire, bobine 24V, sans transformateur : 22A à 208V, 240V - 18A à 347V
KIT-OPP-R-600 ¹	R ¹	Relais unipolaire, bobine 24V, sans transformateur, 10A à 600V
KIT-OPP-RT-208 ¹	RT ¹	Relais unipolaire, bobine 24V, avec transformateur 208V/24V, 22A à 208V
KIT-OPP-RT-240 ¹	RT ¹	Relais unipolaire, bobine 24V, avec transformateur 240V/24V, 22A à 240V
KIT-OPP-RT-347 ¹	RT ¹	Relais unipolaire, bobine 24V, avec transformateur 347V/24V, 18A à 347V
KIT-OPP-RT-600 ^{1,2}	RT ^{1,2}	Relais unipolaire, bobine 24V, avec transformateur 600V/24V, 10A à 600V (2 fils seulement)
OPP-SV-XX	-	Boîtier vide longueur de XX mm (minimum : 154 mm, maximum : 2879 mm)
KIT-OPP-TB1 ¹	TB1 ¹	Thermostat unipolaire : 30A à 120V, 208V, 240V - 15A à 347V, 600V
KIT-OPP-TB2 ¹	TB2 ¹	Thermostat bipolaire : 30A à 120V, 208V, 240V - 15A à 347V, 600V
KIT-OPP-TB1-AV ¹	TB1AV ¹	Thermostat unipolaire, anti-vandale : 30A à 120V, 208V, 240V - 15A à 347V, 600V
KIT-OPP-TB2-AV ¹	TB2AV ¹	Thermostat bipolaire, anti-vandale : 30A à 120V, 208V, 240V - 15A à 347V, 600V
KIT-OPP-TRIAC-347 ¹	TRIAC ¹	Relais électronique unipolaire, bobine 24V, sans transformateur : 10A max. à 347V max.
KIT-OPP-TRIAC-347T ¹	TRIACT ¹	Relais électronique unipolaire, bobine 24V, avec transformateur : 10A max. à 208V, 240V, 347V
KIT-OPP-TRIAC-600 ¹	TRIAC ¹	Relais électronique unipolaire, bobine 24V, sans transformateur, 6A à 600V max.

* Pour les options installées en usine, ajouter le numéro de l'option au produit. Voir la section **Codification des produits** au début du catalogue.

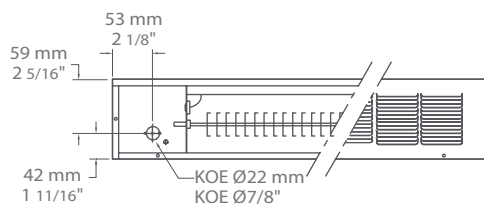
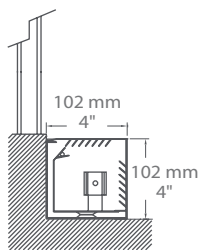
¹Installation du côté droit seulement.

²Ces relais avec transformateur (2 fils) ne permettent pas d'alimenter des thermostats basse tension à 3 fils.

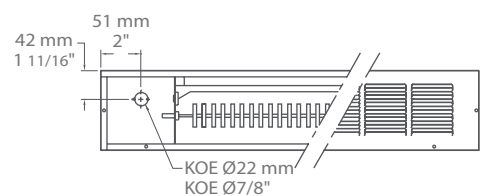
Ajouter «BL» pour blanc, «AM» pour amande.

Les couleurs optionnelles montrées à la section charte de couleurs sont disponibles avec surcharge.

Porte patio



Dessus



Devant