



*Des produits de qualité. L'excellence du service.*

## Bâti mural à profondeur fixe – modèle économique Série RB-WR

Robuste, capacité de charge de 70 lb (32 kg)

### Caractéristiques



- Offert dans les hauteurs de montage 1U, 2U et 4U.
- Avec charnière pour faciliter l'accès arrière aux dispositifs.
- Découpe à l'arrière pour le passage de câbles à travers le mur.
- Profondeur fixe de 6 po.

### Spécifications



- Construction en acier de calibre 16.
- Les rails de montage de 19 po à trous ronds sont fabriqués en acier de calibre 16.
  - Comprend dix vis à bâti noires (**CLPKIT10-32-10**) avec rondelles et écrous clipsables
- Capacité de charge maximale de 70 lb (32 kg).
- Revêtement lisse en poudre noir.
- Conforme à la réglementation TAA pour les achats dans le cadre du programme de la GSA.
- Conforme à la directive RoHS.
- Fabriqué en Amérique du Nord.

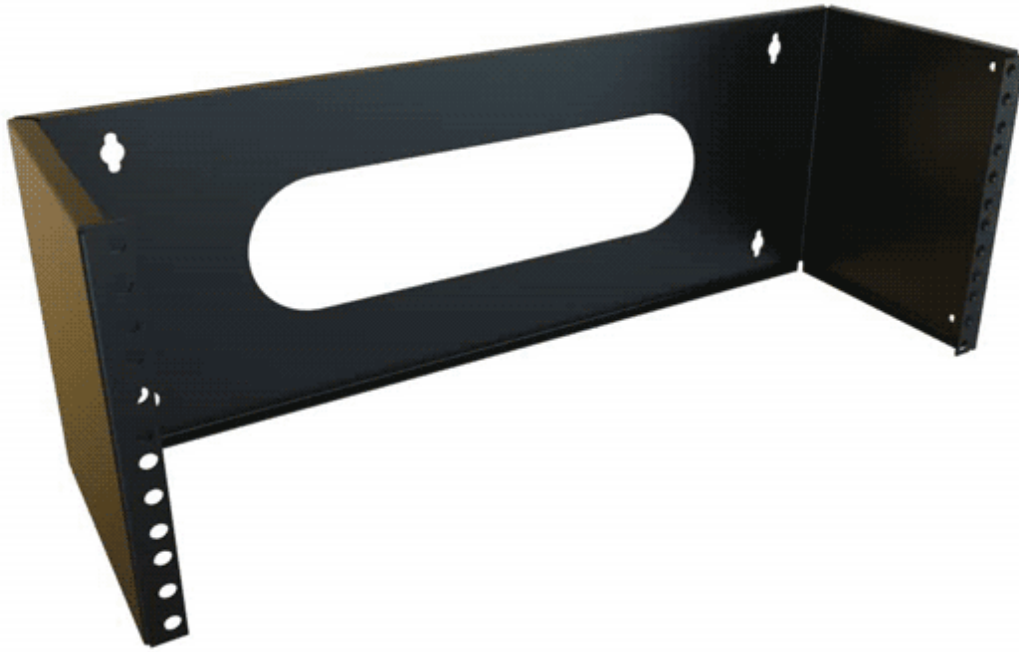
**RACK BASICS®**

Fait partie de la gamme de solutions économiques Rack Basics® .



### Accessoires

- Gestion de câblage
- Barres d'alimentation
- Trousse combinée de vis de montage et d'écrous clipsables 10-32



Part No.	Overall Dimensions			Rack Units	Mounting Dimensions		
	Height	Width	Depth		Height	Width	Depth
RB-WR1	1.88	19.36	6.00	1U	1.75	19.00	5.75
RB-WR2	3.62	19.36	6.00	2U	3.50	19.00	5.75
RB-WR4	7.12	19.36	6.00	4U	7.00	19.00	5.75

*Les données sont sujettes à changement sans préavis*

© 2021. Hammond Manufacturing Ltd. Tous droits réservés.