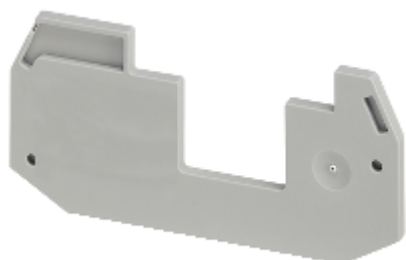


Fiche produit

Caractéristique

NSYTRACEP24

Cloison d'écartement pour borne
NSYTRV44 - compense les décalages
latéraux



Principales

| | |
|---|--|
| gamme | Linergy |
| nom du produit | Linergy TR |
| fonction produit | cloison de séparation |
| nom abrégé de l'appareil | TRA |
| catégorie d'accessoire / d'élément séparé | accessoire de séparation |
| compatibilité produit | TRV bornes à vis - passant borne TRV bornes à vis - sectionnables à couteau borne |
| épaisseur | 2.2 mm |

Complémentaires

| | |
|------------------------|--|
| section de câble | 2,5 mm ² 4 mm ² |
| nombre de bornes | 2 |
| nombre d'entrée mesure | 4 2 |
| quantité par lot | lot de 50 |
| poids | 2.6 g |
| couleur | gris |

Durabilité de l'offre

| | |
|---------------------------------------|---|
| Statut environnemental | Produit Green Premium |
| RoHS (code date: AnnéeSemaine) | Compliant - since 1052 - Schneider Electric declaration of conformity |
| REACH | Référence ne contenant pas de SVHC au-delà du seuil |
| Profil environnemental du produit | Available |
| Instructions de fin de vie du produit | Pas d'opération de recyclage spécifiques |

Garantie contractuelle

| | |
|---------|---------|
| Période | 18 mois |
|---------|---------|