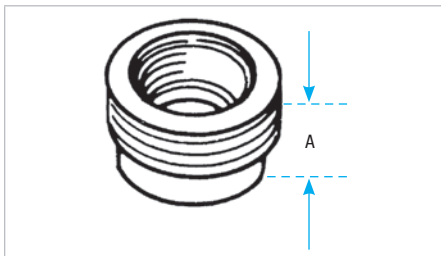
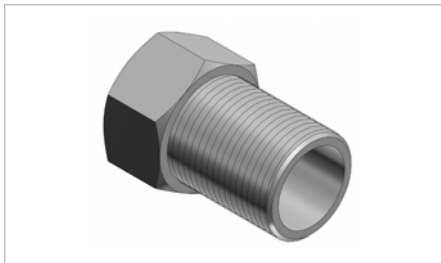


Raccords pour conduits métalliques rigides et intermédiaires

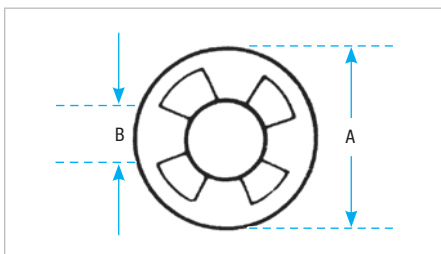
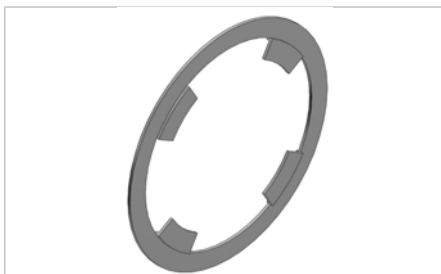


Pour réduire l'ouverture fileté des conduits ou de n'importe quel raccord à filets femelle. Garniture intégrée pour recouvrir les bouts des conduits d'une surface lisse. Fabriqué d'acier, de fonte malléable ou d'aluminium. Acier pour les numéros 600TB à 606TB et 614, 615.

Réducteur fileté



N° de cat.	Acier ou fonte malléable	Aluminium	Grosueur (po)	Dimensions (po)
				A
600-TB		600AL-TB	1/2 à 3/8	5/8
601-TB		601AL-TB	3/4 à 1/2	19/32
602-TB		602AL-TB	1 à 1/2	19/32
603-TB		603AL-TB	1 à 3/4	19/32
604-TB		604AL-TB	1-1/4 à 1/2	19/32
605-TB		605AL	1-1/4 à 3/4	19/32
606-TB		606AL	1-1/4 à 1	11/16
607		607AL	1-1/2 à 1/2	15/16
608		608AL	1-1/2 à 3/4	15/16
609		609AL	1-1/2 à 1	1-3/32
610		610AL	1-1/2 à 1-1/4	27/32
611-TB		611AL	2 à 1/2	23/32
612		612AL	2 à 3/4	1-1/16
613		613AL	2 à 1	1-1/16
614-TB		614AL	2 à 1-1/4	1-1/16
615-TB		615AL	2 à 1-1/2	27/32



Sert à réduire la grandeur des ouvertures dans les boîtes de sortie. Fabriquées d'acier galvanisée, ces rondelles, utilisées en paires, se bloquent pour former une nervure qui centre les rondelles et le conduit dans l'ouverture.

Rondelles réductrices



N° de cat.	Grosueur (po)	Dimensions (po)	
		A	B
3700	3/4 à 3/8	1-3/8	45/64
3701	3/4 à 1/2		7/8
3702	1 à 3/8	1-5/8	45/64
3703	1 à 1/2		7/8
3704	1 à 3/4	2	1-3/32
3705-TB	1-1/4 à 3/8		45/64
3706	1-1/4 à 1/2	2-1/4	7/8
3707	1-1/4 à 3/4		1-3/32
3708	1-1/4 à 1	2-3/4	1-23/64
3709	1-1/2 à 3/8		45/64
3710	1-1/2 à 1/2	2-1/4	7/8
3711	1-1/2 à 3/4		1-3/32
3712	1-1/2 à 1	2-3/4	1-23/64
3713	1-1/2 à 1-1/4		1-23/32
3714	2 à 1/2	2-3/4	7/8
3715-TB	2 à 3/4		1-3/32
3716	2 à 1	2-3/4	1-23/64
3717	2 à 1-1/4		1-23/32
3718	2 à 1-1/2	1-31/32	