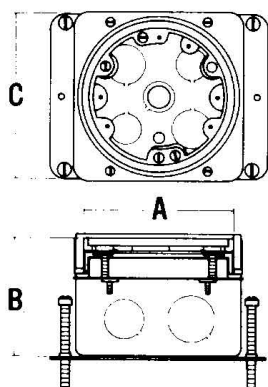
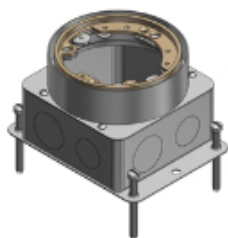


68D

Steel City™

Boîte de sol en acier estampé



Général

Type:	Service en affleurement
Application:	Assure un service en affleurement du sol pour l'électricité, le téléphone et les communications/données
Matériau:	Acier estampillé
T&B UPC:	78599160010
T&B Status:	M

Dimensions

Volume (po cu):	60
-----------------	----