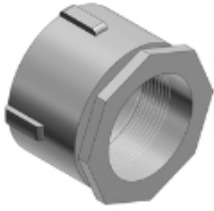


675



## T&B Industrial Fitting

Coupleur Erickson fait de fonte malléable.  
Grosueur 1/2 po

### Général

Type:	Raccords pour conduits métalliques rigides et intermédiaires
Application:	Pour le raccord et la mise à la masse efficace des conduits métalliques rigides non filetés et des conduits métalliques intermédiaires lorsque ni l'un ni l'autre des bouts de conduits ne peut être tourné
Matériau:	Fonte malléable
T&B UPC:	78621000675
T&B Status:	M
Caractéristiques spéciales:	Répertorié UL et certifié CSA étanche au béton

### Dimensions

Grosueur (po):	1/2
Dimension A (po):	1-15/32
Dimension B (po):	1-1/4