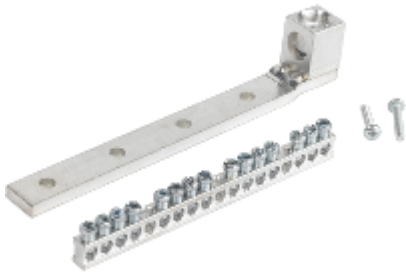


## Fiche produit

### Caractéristique

## PK15GTAL

### LOAD CENTER EQUIPMENT GRD BAR W/CU LUG



### Principale

|                   |                                    |
|-------------------|------------------------------------|
| gamme de produits | QO                                 |
| fonction produit  | Load Center Grounding Bar Assembly |

### Caractéristiques environnementales

|                                       |   |
|---------------------------------------|---|
| Statut environnemental                | Produit non Green Premium                           |
| RoHS (code date: AnnéeSemaine)        | Compliant - since 0934 -                            |
| REACH                                 | Référence ne contenant pas de SVHC au-delà du seuil |
| Instructions de fin de vie du produit | Pas d'opération de recyclage spécifiques            |

### Garantie contractuelle

|         |         |
|---------|---------|
| Période | 18 mois |
|---------|---------|