

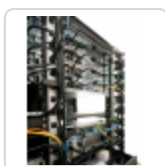


Des produits de qualité. L'excellence du service.

Bloc multiprise de 20 ampères pour montage vertical sur bâti Série

1589H-T

20A | 120V Single-Phase | 5-15/5-20R Outlets



Caractéristiques

- Modèle compact, extra plat
- En aluminium léger robuste.
- Conçu pour diverses applications :
 - Peut être installé dans vos armoires pour serveur
 - Dans vos armoires murales
 - Dans vos bâtis ouverts
 - Ou horizontalement, au-dessus de votre établi.
- Chaque bloc multiprise comprend une trousse de quincaillerie de montage. Commander la pièce numéro **1585CLIP** pour obtenir de la quincaillerie supplémentaire.
- Les prises carrées de 1 po sont espacées à intervalles réguliers le long des blocs multiprises.
- Avec interrupteur marche-arrêt ou voyant et disjoncteur de 20 A.

Spécifications

- Homologué CSA, normes C22.2 (nos 21-95 et 42-99)
- Homologué UL/cUL, norme UL1363, fichier no E166039 et CSA C22.2 no 308-14
- Cordon d'alimentation de calibre 12 de service dur de type 12/3 SJT convenant à des plages de températures extrêmes et fiche moulée intégrée.
- Prises noires de service dur de 20 A, 125 V c.a. (NEMA 5-20R, fente en T simple).
- Les types de fiches disponibles sont les fiches à lame droite NEMA 5-20P ou les fiches à verrouillage NEMA L5-20P.
- NOTE 1 : Les barres d'alimentation ne peuvent PAS être utilisées entre les rails des panneaux avant et arrière des bâtis car elles (ainsi que les fiches des équipements) gêneront l'équipement et les accessoires installés dans les bâtis.
- NOTE 2 : Pour utiliser de manière appropriée ces blocs multiprises dans un bâti, il faut prévoir une profondeur suffisante DERRIÈRE les rails arrière pour un montage vertical sur les profilés en C.

Accessoires

- Trousse de clips de montage pour barres d'alimentation à montage vertical

Part No.	Part No.	Strip	Number	Cord	NEMA
On-Off Switch	Pilot Light	Length	of Outlets	Length (ft)	Plug Type
1589H18C1	1589T18C1	18	6	6	L5-20P
1589H18D1	1589T18D1	18	6	15	L5-20P
1589H18F1	1589T18F1	18	6	6	5-20P
1589H18G1	1589T18G1	18	6	15	5-20P
1589H24C1	1589T24C1	24	8	6	L5-20P
1589H24D1	1589T24D1	24	8	15	L5-20P
1589H24F1	1589T24F1	24	8	6	5-20P

Part No. On-Off Switch	Part No. Pilot Light	Strip Length	Number of Outlets	Cord Length (ft)	Color	NEMA Plug Type
1589H24G1	1589T24G1	24	8	15	Natural	5-20P
1589H36C1	1589T36C1	36	6	6	Natural	L5-20P
1589H36D1	1589T36D1	36	6	15	Natural	L5-20P
1589H36F1	1589T36F1	36	6	6	Natural	5-20P
1589H36G1	1589T36G1	36	6	15	Natural	5-20P
1589H42C1	1589T42C1	42	7	6	Natural	L5-20P
1589H42D1	1589T42D1	42	7	15	Natural	L5-20P
1589H42F1	1589T42F1	42	7	6	Natural	5-20P
1589H42G1	1589T42G1	42	7	15	Natural	5-20P
1589H48C1	1589T48C1	48	8	6	Natural	L5-20P
1589H48D1	1589T48D1	48	8	15	Natural	L5-20P
1589H48F1	1589T48F1	48	8	6	Natural	5-20P
1589H48G1	1589T48G1	48	8	15	Natural	5-20P
1589H48C116	1589T48C116	48	16	6	Natural	L5-20P
1589H48D116	1589T48D116	48	16	15	Natural	L5-20P
1589H48F116	1589T48F116	48	16	6	Natural	5-20P
1589H48G116	1589T48G116	48	16	15	Natural	5-20P
1589H60C1	1589T60C1	60	10	6	Natural	L5-20P
1589H60D1	1589T60D1	60	10	15	Natural	L5-20P
1589H60F1	1589T60F1	60	10	6	Natural	5-20P
1589H60G1	1589T60G1	60	10	15	Natural	5-20P
1589H70C1	1589T70C1	70	10	6	Natural	L5-20P
1589H70D1	1589T70D1	70	10	15	Natural	L5-20P
1589H70F1	1589T70F1	70	10	6	Natural	5-20P
1589H70G1	1589T70G1	70	10	15	Natural	5-20P
1589H70C124	1589T70C124	70	24	6	Natural	L5-20P
1589H70D124	1589T70D124	70	24	15	Natural	L5-20P
1589H70F124	1589T70F124	70	24	6	Natural	5-20P
1589H70G124	1589T70G124	70	24	15	Natural	5-20P
1589H77C1	1589T77C1	77	12	6	Natural	L5-20P
1589H77D1	1589T77D1	77	12	15	Natural	L5-20P
1589H77F1	1589T77F1	77	12	6	Natural	5-20P
1589H77G1	1589T77G1	77	12	15	Natural	5-20P

Available in black finish, upon request.

Les données sont sujettes à changement sans préavis

© 2021. Hammond Manufacturing Ltd. Tous droits réservés.