



*Des produits de qualité. L'excellence du service.*

## Gestionnaire de câbles horizontal à peigne Série RB-HFMD



### Caractéristiques

- Les composants métalliques sont en acier de calibre 16.
- Le peigne est en plastique noir.
- Porte à charnière enclipsable
- Comporte des découpes pour le passage de câbles.
- S'adapte aux rails de montage standard conformes à la norme EIA.
- Les composants métalliques comportent un revêtement en poudre texturé noir.
- Nécessite de la quincaillerie d'assemblage.
- Conforme à la réglementation TAA pour les achats dans le cadre du programme de la GSA.
- Conforme à la directive RoHS.
- Fabriqué en Amérique du Nord.

**RACK BASICS®**

Fait partie de la gamme de solutions économiques Rack Basics® .



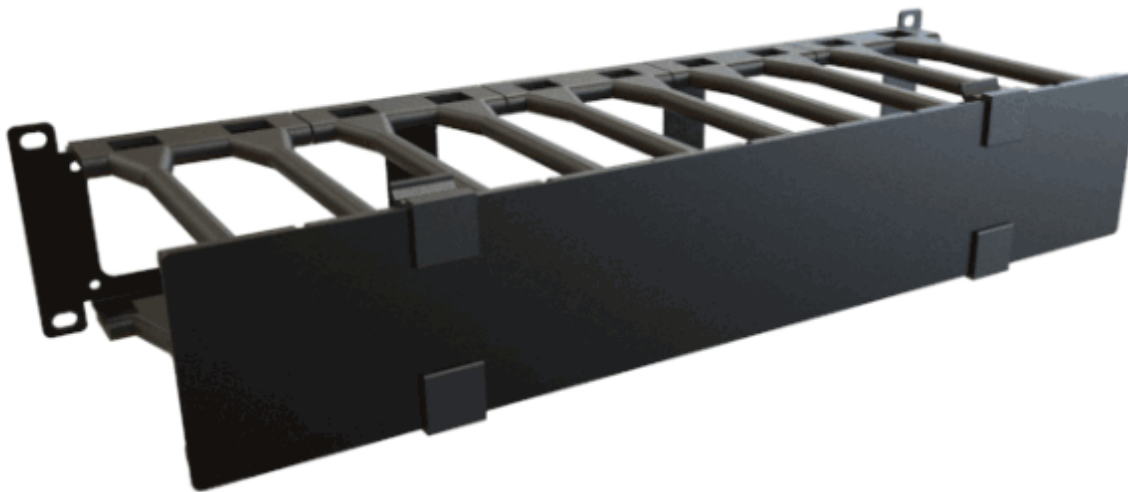
### Galerie



### Accessoires

- Quincaillerie d'assemblage
- Rouleau de bande Velcro





Part No.	Overall Dimensions			Usable Mounting Dimensions	
	Height	Width	Depth	Rack Units	Height
RB-HFMD1	1.47	19.00	6.50	1U	1.75
RB-HFMD2	3.22	19.00	6.50	2U	3.50
RB-HFMD3	5.22	19.00	6.50	3U	5.25
RB-HFMD4	6.97	19.00	6.50	4U	7.00

### Estimated Cable Fill Capacities

Rack Units	Description	Recommended Cable Fill (50% Fill Ratio)		Maximum Cable Fill (100% Fill Ratio)	
		Cat 6	Cat 6a	Cat 6	Cat 6a
RB-HFMD1	Channel Opening	31	21	61	42
	Finger Opening	32	22	64	45
	Rear Pass Through	19	13	39	27
RB-HFMD2	Channel Opening	89	62	177	123
	Finger Opening	32	22	64	45
	Rear Pass Through	47	33	94	65
RB-HFMD3	Channel Opening	138	96	276	192
	Finger Opening	32	22	64	45
	Rear Pass Through	92	64	183	127
RB-HFMD4	Channel Opening	204	142	408	284
	Finger Opening	32	22	64	45
	Rear Pass Through	92	64	183	127

*Les données sont sujettes à changement sans préavis*

© 2021. Hammond Manufacturing Ltd. Tous droits réservés.