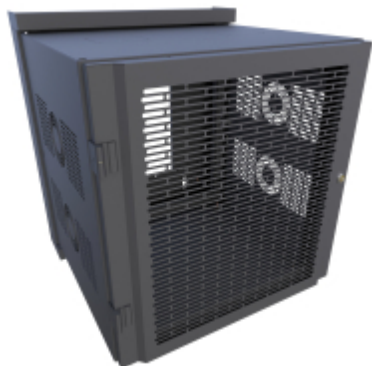




Des produits de qualité. L'excellence du service.

Armoire murale pivotante sectionnelle Série HWM

Homologuée UL pour une capacité de charge de 350 lb (158 kg)



Application

L'armoire murale Hammond (HWM) a été conçue tout spécialement pour le personnel technique. Grâce à sa conception moderne, l'armoire peut être installée en moins de temps par moins d'installateurs que les armoires semblables de mêmes dimensions. Faite d'acier robuste, l'armoire HWM peut recevoir jusqu'à 32 unités, faire jusqu'à 31,7 po de profondeur et supporter jusqu'à 350 lb d'équipement. L'armoire HWM ne s'affaisse pas lorsque la section centrale est ouverte. Des produits semblables d'autres fournisseurs peuvent s'affaisser lorsque la section centrale est ouverte, ce qui peut causer des dommages aux boîtiers et entraîner des défaillances coûteuses de l'équipement. La conception de l'armoire HWM prévient l'affaissement de la section centrale. Vous n'aurez donc pas à consacrer du temps et de l'argent au remplacement d'équipement.

La porte avant et les panneaux latéraux ventilés ont été spécialement conçus pour recevoir des serveurs à haute capacité, des interrupteurs et des dispositifs de gestion de la consommation d'énergie. Des portes pleines verrouillables sont offertes pour toutes les dimensions d'armoire.

Caractéristiques

- Offerte en deux (2) profondeurs et en quatre (4) hauteurs.
- Les armoires de toutes les dimensions comprennent une porte avant ventilée dont 63 % de la surface est perforée ou une porte avant avec fenêtre fumée.
- Caractéristiques de la section centrale :
 - Broche de charnière à ressort robuste qui facilite la pose et la dépose.
 - Panneau latéral comportant deux (2) ouvertures d'aération avec grille de ventilation.
 - Peut être installée pour s'ouvrir à gauche ou à droite.
- Caractéristiques de la section arrière :
 - Le côté de la section arrière comporte des alvéoles défonçables de 2,50 po et de 2,00 po.
 - Le haut et le bas de la section arrière présentent des alvéoles défonçables de 3,00 po, 2,00 po, 1,38 po et 1,12 po.
 - Plusieurs orifices oblongs situés à l'arrière et sur les rails de montage facilitent la gestion de câbles.
 - Points de montage pour blocs multiprises
 - Encoche en trou de serrure robuste pour montage mural.
 - Grande ouverture à l'arrière pour le passage de câbles.
- Porte avant et section centrale verrouillables à l'aide d'une même clé (serrure à clé indépendante offerte en option).

Spécifications

- Section arrière en acier soudé de calibre 14; section centrale et portes en acier de calibre 16.
- Rails de montage à profondeur réglable conformes aux normes EIA.
- Comprend une (1) paire de rails de montage taraudés (10-32).
 - Peut recevoir plusieurs paires de rails avec trous taraudés ou trous carrés.



- Jeu de départ de 50 vis 10-32 (**SCREW1032-50**).
- Pattes de mise à la terre situées au bas et au sommet de la porte, sections centrale et arrière.
- Homologuée UL 2416 pour une charge maximale de 350 lb (158 kg). Capacité de charge statique éprouvée de 1 400 lb (635 kg).
- Revêtement en poudre texturé au jet de sable noir atténuant les empreintes de doigts et les marques.
- Conforme à la réglementation TAA pour les achats dans le cadre du programme de la GSA.
- Conforme à la directive RoHS.
- Fabriquée en Amérique du Nord.



L'indice de protection de l'armoire peut être augmenté pour la résistance à la poussière à l'aide de l'ensemble de garniture et de filtre pour armoire **HWCF**.

Accessoires

- Chemin de câbles pour câbles verticaux
- Gestionnaire de câbles horizontal articulé
- Bande de retenue horizontale
- Tablette à brides de serrage horizontales, pour montage sur deux montants
- Étiquettes d'unités modulaires normalisées
- Mise à la terre et mise à la masse
- Barres d'alimentation
- Panneaux pour bâtis
- Gestionnaire de câbles horizontal à peigne en acier
- Tablette universelle pour bâti
- Plaque de recouvrement à aimant
- Ensembles de ventilateurs
- Quincaillerie d'assemblage



Part No. Vented Door	Part No. Window Door	Overall Dimensions			Rack Units	Mounting (Usable) Dimensions		
		Height	Width	Depth		Height	Width	Depth
HWM2412U20BK	HWM2412U20WDBK	27.75	24.68	25.70	12U	21.00	19.00	23.52
HWM2412U26BK	HWM2412U26WDBK	27.75	24.68	31.70	12U	21.00	19.00	29.52
HWM2420U20BK	HWM2420U20WDBK	41.75	24.68	25.70	20U	35.00	19.00	23.52
HWM2420U26BK	HWM2420U26WDBK	41.75	24.68	31.70	20U	35.00	19.00	29.52
HWM2424U20BK	HWM2424U20WDBK	48.75	24.68	25.70	24U	42.00	19.00	23.52
HWM2424U26BK	HWM2424U26WDBK	48.75	24.68	31.70	24U	42.00	19.00	29.52
HWM2432U20BK	HWM2432U20WDBK	62.75	24.68	25.70	32U	56.00	19.00	23.52
HWM2432U26BK	HWM2432U26WDBK	62.75	24.68	31.70	32U	56.00	19.00	29.52

Accessories

Cabinet Rack Units	Locking Solid Door	Tapped 10-32 Rail (Pair)	Square Hole Rail (Pair)	Vertical Cable Manager
12U	HWMSD2412UBK	HWMTR12U	HWMSR12U	-
20U	HWMSD2420UBK	HWMTR20U	HWMSR20U	-
24U	HWMSD2424UBK	HWMTR24U	HWMSR24U	VCT42
32U	HWMSD2432UBK	HWMTR32U	HWMSR32U	VCT56

Lock Keyed Differently

Part No.	HWMSLOCK
----------	----------

Tags: Sectional Wall Mount Rack, Pivoting Rack, Data Wall Cabinet, Dual Hinge, Hinged Swing Gate

Les données sont sujettes à changement sans préavis

