

## INFORMATIONS POUR COMMANDER

Code de commande : 65499  
 Description: F54T5/65K/8/HO/PS/G5/STD  
 Code CUP : 69549654990  
 Quantité par caisse : 25

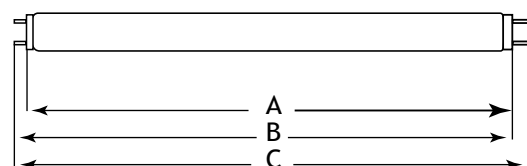


Longueur nominale : 46 po (1 168 mm) Dia. : 5/8 po (16 mm)

## DONNÉES TECHNIQUES

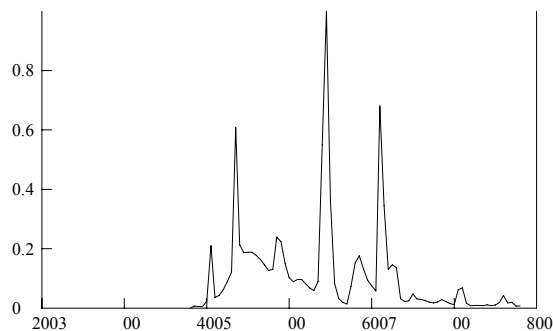
Forme : T5  
 Culot : G5 (Min. 2 broches)  
 Méthode de démarrage : Démarrage programmé (DP)  
 Puissance (W) : 54  
 Température de couleur (K) : 6 500  
 IRC : 85  
 Durée de vie du ballast DP/DRP<sup>1</sup> :  
     Basée sur 3 heures de démarrage 24 000  
     Basée sur 12 heures de démarrage 30 000  
 Lumens initiaux (lm) : 4 700  
 Lumens moyens (lm) : 4 465  
 Rendement nominal (lm/W) : 87  
 Certification TCLP : Oui  
 Composition de phosphore : Triphosphore  
 Fréquence de fonctionnement nominale de la lampe (Hz) : 60  
<sup>2</sup> Température de démarrage minimale (°C) : -10

## DIMENSIONS



A Max	B Min. / B Max	C Max
Face du culot à face du culot	Face du culot à l'extrémité de la broche du culot opposé	Extrémité de la broche d'un culot à l'extrémité opposée
45.23 po	45.42 po/45.51 po	45.79 po
1 149.0 mm	1 153.7 mm/1 156.1 mm	1 163.2 mm

## DISTRIBUTION SPECTRALE



<sup>1</sup> La durée de fonctionnement indiquée est basée sur des cycles d'utilisation de 3 heures sous des conditions spécifiées lorsque le ballast est conforme aux spécifications de l'ANSI.

<sup>2</sup> La température de démarrage minimale est basée sur un ballast T5 à haute rendement de STANDARD.



USAGE  
EXTÉRIEUR



USAGE  
INTÉRIEUR



2  
ANS  
GARANTIE



TCLP  
CONFORME



RECYCLABLE



ÉCOÉNERGETIQUE



GARANTIE  
LIMITÉE DU  
SYSTÈME  
COMBINÉ



Ces lampes rencontrent les exigences Fédérales relatives à l'étiquetage en matière d'efficacité énergétique.