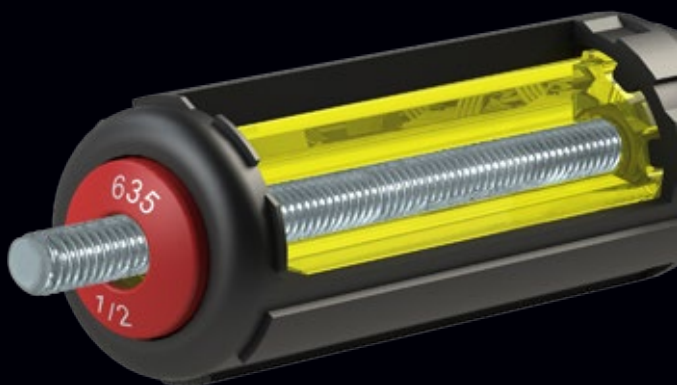


NOUVEAUX PORTE-EMBOUTS 2016



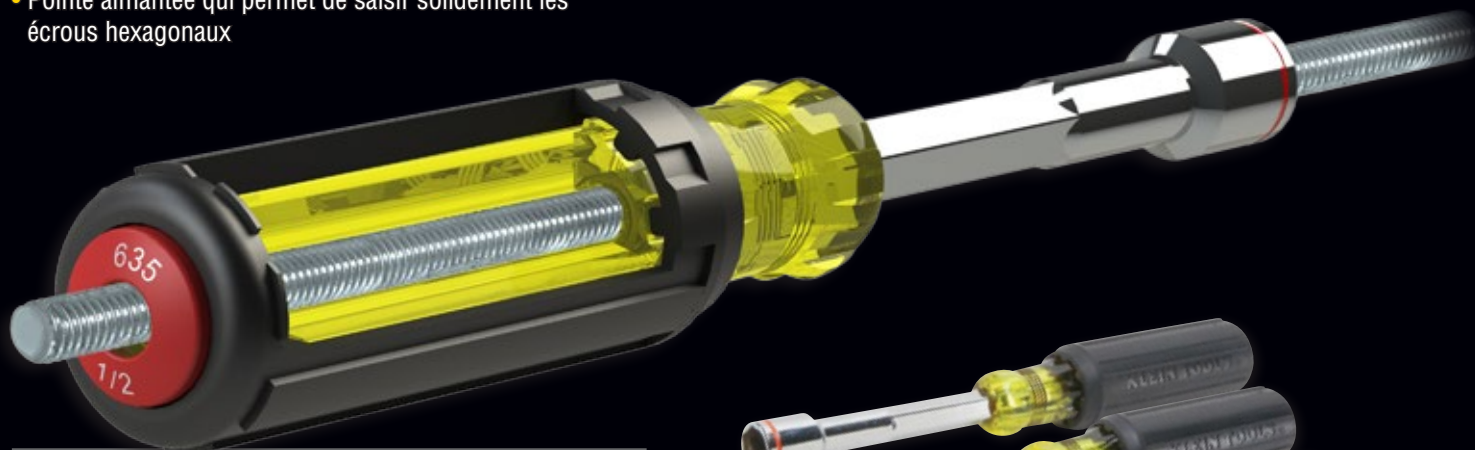
Les besoins des personnes de métier évoluent, tout comme les produits Klein. Les petits nouveaux de la gamme de porte-embouts comprennent des fonctionnalités supplémentaires visant à augmenter votre productivité et à diminuer le nombre d'outils à votre ceinture ou dans votre sac.



Manche complètement creux pour y insérer des tiges filetées de longueur illimitée

- Fonction d'assistance de la clé pour ajouter du couple
- Pointe aimantée qui permet de saisir solidement les écrous hexagonaux

TOURNE-ÉCROUS ROBUSTES



N° de cat.	Dimensions hexagonales	Code de couleurs	Longueur totale
635-1/4	1/4 po	●	229 mm (9 po)
635-5/16	5/16 po	●	
635-3/8	3/8 po	●	
635-7/16	7/16 po	●	
635-1/2	1/2 po	●	239 mm (9,4 po)
635-9/16	9/16 po	●	
Ensembles			
635-4	L'ensemble de quatre pièces comprend des embouts hexagonaux de 1/4 po, 5/16 po, 3/8 po et 7/16 po		
635-6	L'ensemble de six pièces comprend des embouts hexagonaux de 1/4 po, 5/16 po, 3/8 po, 7/16 po, 1/2 po et 9/16 po		



Plusieurs dimensions en un seul outil pratique

- Embouts hexagonaux de différentes tailles interchangeables disponibles en deux modèles
- Manches et arbres robustes offrant un couple supérieur à celui des tourne-écrous standard
- Fonction d'assistance de la clé pour ajouter du couple

N° de cat.	Dimensions hexagonales	Longueur totale
32800	3/16 po, 1/4 po, 5/16 po, 3/8 po, 7/16 po et 9/16 po	241 mm (9,5 po)
32801	3/16 po, 1/4 po, 5/16 po, 3/8 po, et 9/16 po	231 mm (9,1 po)

TOURNE-ÉCROUS À EMBOUTS MULTIPLES



TOURNEVIS 4-EN-1 POUR L'ÉLECTRONIQUE



Quatre embouts différents dans un seul outil

- Capuchon pivotant sur le manche, pour un contrôle précis et optimal
- Pointe usinée avec précision et traitée thermiquement pour une plus grande puissance

N° de cat.	Embouts	Longueur totale
32581	À tête cruciforme n° 0 et n° 00 et à tête plate de 1/8 po et 3/32 po	165 mm (6,5 po)



Mécanisme à cliquet permettant à l'utilisateur de travailler plus rapidement et plus efficacement

- Comprend quatre embouts de tournevis différents et des tourne-écrous de 1/4 po et de 5/16 po

N° de cat.	Embouts	Dimensions hexagonales	Longueur totale
32593	À tête cruciforme n° 1 et n° 2 et à tête plate de 1/4 po et 3/16 po	1/4 po	63,5 mm (3,5 po)
32594	À tête carrée n° 1 et n° 2, à tête cruciforme n° 2 et à tête plate de 3/16 po	et 5/16 po	

Arbre fixe et compartiment de rangement pour que les embouts de tournevis demeurent avec le porte-embouts

- Ces porte-embouts comportent 14 pointes de tournevis différentes et un tourne-écrous de 1/4 po

N° de cat.	Description	Embouts	Longueur totale
32290	15-en-1 classique	À tête cruciforme n° 0, n° 1, n° 2 et n° 3; à tête carrée n° 1 et n° 2; à tête combinée n° 1 et n° 2; Torx n° 10, n° 15, n° 20 et n° 25; à tête plate de 4 mm et de 6 mm; à tête hexagonale de 1/4 po	
32291	15-en-1 inviolable	Pour tiges Torx n° 10, n° 15, n° 20, n° 25, n° 27 et n° 30; tiges hexagonales de 1/8 po, de 9/64 po, de 5/32 po et de 3/16 po; clé tricoise n° 6, n° 8, n° 10 et n° 12; à tête hexagonale de 1/4 po	229 mm (9 po)
32292	15-en-1 pour CVC	À tête cruciforme n° 0, n° 1, n° 2 et n° 3; à tête carrée n° 1 et n° 2; à insertion de valve Schrader et à retrait de pièces emportées; Torx n° 10, n° 15, n° 20 et n° 25; à tête plate de 4 mm et de 6 mm; à tête hexagonale de 1/4 po	

Ajustement à la longueur requise en un clin d'œil

Transportez moins d'outils grâce à ce tournevis polyvalent. Les arbres sont réglables de 10 cm à 20 cm (4 po à 8 po), pour obtenir divers choix de longueur.

- Arbres amovibles et réversibles avec une pointe différente à chaque extrémité
- Notre système exclusif maintient solidement l'embout en place et est aussi durable qu'un tournevis traditionnel Klein à embout fixe
- Utilisation sur des boîtiers Internet, des boîtiers de télécommunication, des générateurs, et plus encore

N° de cat.	Description	Embouts
32708	Tournevis à longueur réglable	À tête carrée n° 1 et n° 2
32751	Tournevis à longueur réglable	À tête cruciforme n° 2 et à tête plate de 1/4 po
Ensembles d'embouts de rechange		
32618	Embouts de rechange	À tête cruciforme n° 2 et à tête plate de 1/4 po
32709	Embouts de rechange	À tête carrée n° 1 et n° 2
32713	Embouts de rechange	À tête cruciforme n° 1 et à tête plate de 3/16 po
32715	Embouts de rechange (paquet de 3)	À tête cruciforme n° 2 et à tête plate de 1/4 po À tête cruciforme n° 1 et à tête plate de 3/16 po À tête carrée n° 1 et n° 2
32619	Manche seulement	S.O.

TOURNEVIS COURTS À CLIQUET 6-EN-1



PORTE-EMBOUTS 15-IN-1

Rangement interne pour embouts de tournevis.



TOURNEVIS À LONGUEUR AJUSTABLE

Poussez vers le haut pour rétracter ou raccourcir l'arbre

8 po ← 4 po

Appuyez vers le bas pour allonger l'arbre