



BCG19-K1EM10PP

EcoLine

CODEURS À CÂBLE

SICK
Sensor Intelligence.

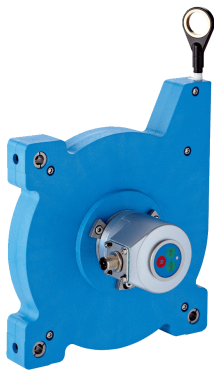


illustration non contractuelle



Informations de commande

Type	Référence
BCG19-K1EM10PP	6048294

Autres modèles d'appareil et accessoires → www.sick.com/EcoLine

Caractéristiques techniques détaillées

Performance

Plage de mesure	0 m ... 10 m
Reproductibilité	≤ 0,2 mm ¹⁾
Linéarité	≤ ± 2 mm ¹⁾
Hystérésis	≤ 0,4 mm ¹⁾
Résolution (câble + codeur)	0,03 mm ^{2) 3)}

¹⁾ La valeur se rapporte au mécanisme à câble.

²⁾ Pour les valeurs indiquées, il s'agit d'une valeur arrondie.

³⁾ Calcul typique avec en exemple le BCG08 avec PROFINET : 230 mm (longueur de câble par tour - voir caractéristiques mécaniques) : 262.144 (nombre de pas par tour) = 0,001 mm (résolution de la combinaison câble + codeur).

Interfaces

Codeurs	Codeurs absolus
Interface électrique	Analogique / Courant électrique
Mode de raccordement	Connecteur mâle M12, 5 pôles, radial
Fréquence d'horloge	32 kHz
Kit (réglage électronique)	Via clavier tactile

Caractéristiques électriques

Durée d'initialisation	≤ 2 ms ¹⁾
Tension d'alimentation	18 V ... 33 V
Puissance absorbée	2 W

¹⁾ Après ce temps, il est possible de lire des positions valides.

Caractéristiques mécaniques

Poids (y compris codeur)	2,3 kg
---------------------------------	--------

¹⁾ Ces valeurs sont mesurées à une température ambiante de 25 °C. Il peut y avoir des divergences à d'autres températures.

²⁾ Un cycle se compose d'une course de sortie et d'une course d'entrée de câble.

³⁾ La durée de vie dépend du type de sollicitation. Les facteurs d'influence sont : les conditions ambiantes, la situation de montage, la plage de mesure utilisée, la vitesse de déplacement ainsi que l'accélération.

Poids (système mécanique)	1,9 kg
Matériau, câble de mesure	Fil d'acier hautement flexible acier inoxydable 1.4401 V4A
Poids (pièce de mesure)	1,2 g/m
Matériau, boîtier du mécanisme de câble	Plastique, Noryl
Longueur de câble par tour	555 mm
Force de retour du ressort	Env. 9 N ... env. 12 N ¹⁾
Durée de vie du mécanisme de câble	Typ. 1 millions de cycles ^{2) 3)}
Longueur réelle du câble	10,2 m
Câble de mesure diamètre	0,55 mm
Accélération du câble	8 m/s ²
Vitesse de déplacement	4 m/s
Codeur monté	ACM60
Référence codeur	6045312
Mécanisme monté	MRA-G190-110D3
Référence mécanisme	5326242

¹⁾ Ces valeurs sont mesurées à une température ambiante de 25 °C. Il peut y avoir des divergences à d'autres températures.

²⁾ Un cycle se compose d'une course de sortie et d'une course d'entrée de câble.

³⁾ La durée de vie dépend du type de sollicitation. Les facteurs d'influence sont : les conditions ambiantes, la situation de montage, la plage de mesure utilisée, la vitesse de déplacement ainsi que l'accélération.

Caractéristiques ambiantes

CEM	Selon EN 61000-6-2 et EN 61000-6-3
Indice de protection du codeur	IP65
Indice de protection du mécanisme	IP50
Résistance aux chocs	50 g, 6 ms (selon EN 60068-2-27)
Plage de fréquence de la résistance aux vibrations	4 g, Sinus 5 Hz ... 100 Hz (selon EN 60068-2-6)
Plage de température de fonctionnement (codeur)	-30 °C ... +70 °C
Plage de température de fonctionnement (mécanique)	-30 °C ... +70 °C
Plage de température de fonctionnement (combinaison)	Est défini par la valeur supérieure minimale et la valeur inférieure maximale de la plage de température de fonctionnement du codeur et de la mécanique

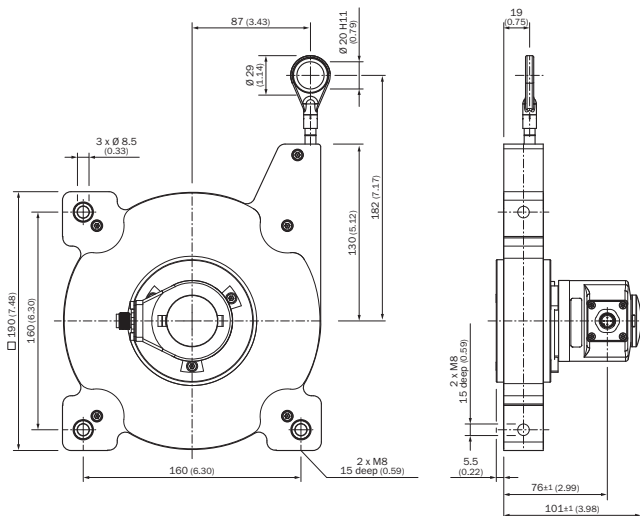
Classifications

ECI@ss 5.0	27270590
ECI@ss 5.1.4	27270590
ECI@ss 6.0	27270590
ECI@ss 6.2	27270590
ECI@ss 7.0	27270590
ECI@ss 8.0	27270590
ECI@ss 8.1	27270590
ECI@ss 9.0	27270590
ETIM 5.0	EC001486
ETIM 6.0	EC001486

UNSPSC 16.0901







41112113

Plan coté (Dimensions en mm (inch))



Accessoires recommandés

Autres modèles d'appareil et accessoires → www.sick.com/EcoLine

	Description succincte	Type	Référence
Autres accessoires de montage			
	Rotule pour l'utilisation subséquente en bague terminale de câble avec un diamètre de 20 mm. L'utilisation de cette rotule permet un mouvement du point de suspension en plusieurs degrés de libertés.	Rotule pour câble BTF/PRF/MRA	5318683
Brides			
	Adaptateur à bride pour EcoLine, adaptation d'attache de centrage de bride de serrage 20 mm sur bride synchro 50 mm, aluminium, avec 3 vis à tête fraisée M4 x 10	BEF-FA-020-050-007	2073774
Connecteurs et câbles			
	Tête A: Connecteur femelle, M12, 5 pôles, coudé, codage B (B inversé) Tête B: - Câble: PROFIBUS DP, PROFIBUS DP, blindé	DOS-1205-WQ	6041429
	Tête A: connecteur mâle, M12, 5 pôles, droit, codage B Tête B: - Câble: PROFIBUS DP, blindé	STE-1205-GQ	6021354
	Tête A: câble Tête B: Extrémité de câble libre Câble: SSI, PUR, sans halogène, blindé	LTG-2308-MWENC	6027529
		LTG-2612-MW	6028516

	Description succincte	Type	Référence
	Tête A: Connecteur femelle, M12, 5 pôles, coudé, Codage A Tête B: Extrémité de câble libre Câble: PROFIBUS DP, PUR, sans halogène, non blindé, 5 m Alimentation électrique	DOL-1202-W05MC	6042067
	Tête A: Connecteur femelle, M12, 5 pôles, coudé Tête B: Extrémité de câble libre Câble: PROFIBUS DP, PUR, sans halogène, non blindé, 10 m Alimentation électrique	DOL-1202-W10MC	6042068
	Tête A: Connecteur femelle, M12, 5 pôles, droit, Codage A Tête B: Extrémité de câble libre Câble: câble capteur / actionneur, PUR, sans halogène, blindé, 3 m	DOL-1205-G03MACSCO	6049452
	Tête A: Connecteur femelle, M12, 5 pôles, droit, Codage A Tête B: Extrémité de câble libre Câble: Power, PUR, sans halogène, blindé, 5 m	DOL-1205-G05MAC	6036384
	Tête A: Connecteur femelle, M12, 5 pôles, droit Tête B: Extrémité de câble libre Câble: PUR, sans halogène, blindé, 10 m	DOL-1205-G10MAC	6036385
	Tête A: Connecteur femelle, M12, 5 pôles, droit, Codage A Tête B: Extrémité de câble libre Câble: câble capteur / actionneur, PUR, sans halogène, blindé, 1,5 m	DOL-1205-G1M5ACSCO	6049451
	Tête A: Connecteur femelle, M12, 5 pôles, droit Tête B: Extrémité de câble libre Câble: PUR, sans halogène, blindé, 20 m	DOL-1205-G20MAC	6036386
	Tête A: Connecteur femelle, M12, 5 pôles, coudé, Codage A Tête B: Extrémité de câble libre Câble: câble capteur / actionneur, Power, PUR, sans halogène, blindé, 3 m	DOL-1205-W03MACSCO	6049456
	Tête A: Connecteur femelle, M12, 5 pôles, coudé, Codage A Tête B: Extrémité de câble libre Câble: câble capteur / actionneur, Power, PUR, sans halogène, blindé, 5 m	DOL-1205-W05MACSCO	6049457
	Tête A: Connecteur femelle, M12, 5 pôles, coudé, Codage A Tête B: Extrémité de câble libre Câble: câble capteur / actionneur, Power, PUR, sans halogène, blindé, 10 m	DOL-1205-W10MACSCO	6049458
	Tête A: Connecteur femelle, M12, 5 pôles, coudé, Codage A Tête B: Extrémité de câble libre Câble: câble capteur / actionneur, Power, PUR, sans halogène, blindé, 1,5 m	DOL-1205-W1M5ACSCO	6049455
Mécanisme à câble			
	Mécanisme à câble Ecoline pour bride synchro avec arbre 6 mm, plage de mesure 0 m ... 10 m	MRA-G190-110D3	5326242
Pièces de rechange			
	Kit de montage de remplacement pour MRA-G190 (10 m Ecoline)	BEF-MK-MRA-G01	5326294

SICK EN BREF

SICK est l'un des principaux fabricants de capteurs et de solutions de détection intelligents pour les applications industrielles. Notre gamme unique de produits et de services vous fournit tous les outils dont vous avez besoin pour la gestion sûre et efficace de vos processus, la protection des personnes contre les accidents et la prévention des dommages environnementaux.

Nous possédons une vaste expérience dans de nombreux secteurs et connaissons vos processus et vos exigences. Nous sommes en mesure de vous proposer les capteurs intelligents qui répondent parfaitement à vos besoins. Nos solutions systèmes sont testées et améliorées dans des centres d'application situés en Europe, en Asie et en Amérique du Nord afin de satisfaire pleinement nos clients. Cette rigueur a fait de notre entreprise un fournisseur et partenaire de développement fiable.

Nous proposons également une gamme complète de services : les SICK LifeTime Services vous accompagnent tout au long du cycle de vie de vos machines et vous garantissent sécurité et productivité.

C'est ainsi que nous concevons la détection intelligente.

DANS LE MONDE ENTIER, PRÈS DE CHEZ VOUS :

Interlocuteurs et autres sites sur → www.sick.com