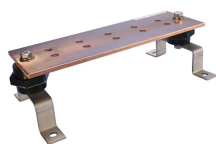
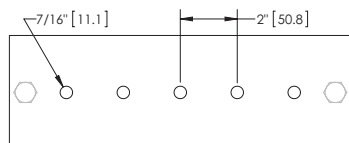


Barre de mise à la terre – EGBA14212EE



Une liaison appropriée est essentielle pour créer un plan équipotentiel entre les terres de service et les équipements en cas de défaillance et de conditions transitoires. Ce plan équipotentiel confère un différentiel proche de zéro et permet de protéger les personnes et les équipements au cours de ces événements. La barre de mise à la terre est le produit de liaison le plus utilisé de nos jours.

- Permet un emplacement pratique pour la liaison et la mise à la terre en un seul point
- Les conducteurs sont soudés à la barre à l'aide d'une connexion exothermique nVent ERICO Cadweld ou fixés mécaniquement à l'aide de cosses
- Il est possible de concevoir des barres personnalisées et de les fabriquer conformément aux spécifications du client



Référence	EGBA14212EE
Matériau	Cuivre
Configuration du Busbar	Busbar, isolateurs et supports
Modèle du trou	EE
Taille du trou de montage	11,1 mm
Longueur	305 mm
Largeur	51 mm
Épaisseur	6,4 mm
Plaquage à l'étain	Non
Queue de cochon incluse	Non
Certifications	cULus
Quantité Standard d'Emballage	1 pc
UPC	78285644525

Les diagrammes sont représentatifs du modèle de trou. Le nombre de trous dépend de la longueur de la barre de mise à la terre.

Des configurations supplémentaires sont disponibles sur commande spéciale. Veuillez remarquer que les commandes spéciales peuvent entraîner des délais de production plus longs.

UL, UR, cUL, cUR, cULus et cURus sont des marques de certification déposées d'UL LLC.

AVERTISSEMENT

Les produits nVent doivent être installés et utilisés conformément aux recommandations prévues par les fiches d'instruction et le matériel de formation desdits produits. Les fiches d'instruction sont disponibles sur www.erico.com et auprès des représentants du service client nVent. Tout défaut d'installation, d'utilisation, d'application et toute défaillance à satisfaire les instructions et avertissements du groupe nVent sont susceptibles d'entraîner un dysfonctionnement, un dommage matériel, un dommage corporel grave ou la mort, et/ou d'annuler tout type de garantie.

© 2019 nVent All rights reserved

nVent, nVent CADDY, nVent ERICO, nVent ERIFLEX and nVent LENTON are owned by nVent or its global affiliates.

All other trademarks are the property of their respective owners. nVent reserves the right to change specifications without prior notice.