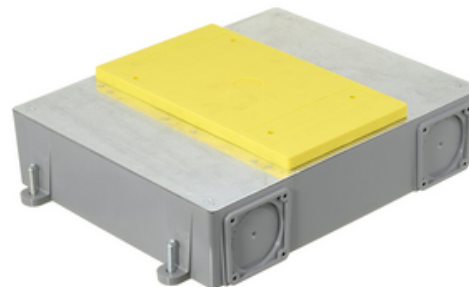


Boîte de sol encastrée 4 gangs pour béton avec couvercle rectangulaire.

Par Hubbell Wiring Device-Kellems
No de catalogue [CFB4G30PFBE](#)



SystemOne ETERNAL™ Series Concrete Floorboxes, boîte de base en PVC, encastrée, boîte CFB série E 4 groupes pour couvercles rectangulaires, profondeur de coulée minimale de 3,17", résistant à la corrosion.

Caractéristiques

Chaque groupe comprend des bornes de mise à la terre

Général

Numéro de catalogue	CFB4G30PFBE
Couleur	
Construction	Fabriqué
Les Knockouts	0
Matériau	Boîte de base en PVC avec couvercle galvanisé
Méthode de montage	Plaques de montage d'appareils à visser
Type de montage	Installé sur le terrain
Nombre de gangs	4-Gang
Série	Boîtes de sol en béton
Taille	4-Gang
Style	4-Gang
Type	Encastré
CUP	783585695433

Dimensions

Dimensions	15.70 in x 11.20 in x 3.17 in
Hauteur	3,17 pouces
Longueur	15,7 pouces
Largeur	11,2 pouces

Chef d'orchestre

Entrée par câble À travers la couverture

Certifications et conformité

Norme(s) industrielle(s)

- cULus
- UL514

Documentation

[Brochures - Floorbox Selection Guide](#)
[Catalogues - WDK Catalog Full 2024](#)
[Dessin technique - CFB4G30PFBE](#)
[Dessins de vente - M14127](#)
[Garantie - Industrial & Commercial Products](#)
[Littérature - SystemOne ETERNAL™ Series 4-Gang PVC Recessed Floor Boxes](#)
[Manuels d'installation - PD3008](#)
[Page du catalogue - WDK O-8 Catalog Page](#)
[Spécifications - CFB4G30PFBE](#)
[Spécifications - CFB4G30PFBE](#)
[Spécifications - WIRING_CFB4G30PFBE_spec](#)
[Vidéo - See the features and benefits of Hubbell's SystemOne ETERNAL™ Recessed Concrete Floorboxes](#)
[Vidéo - See the features and benefits of Hubbell's SystemOne ETERNAL™ Recessed Concrete PVC Floorboxes](#)

