



Principal

Marketing Trade Name	QO
Product	Load Center
Cover Type	Combination flush/surface cover

Complémentaire

Tightening Torque	Cover: 20 lb.in
Load Center Type	Disjoncteur principal
Rated Current	225 A
Number of Spaces	60
Max Short Circuit Current Rating	22 kA
Maximum Number of Single Pole Circuits	80
Number of Phases	Monophasé
Voltage Rating	240 V AC
Height	1048 mm
Width	262 mm
Depth	95 mm

Environnement

Enclosure Rating	NEMA 1 for indoor
Ambient Air Temperature for Operation	-5 °C 40 °C
Product Certifications	CSA

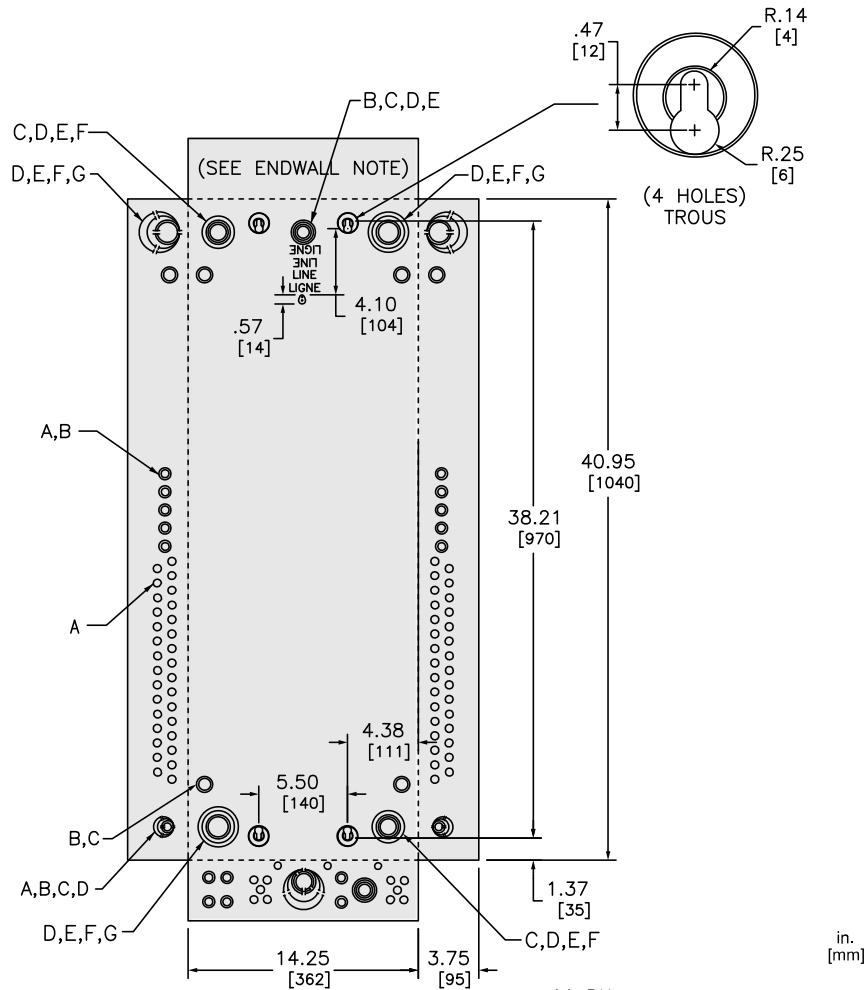
Emballage

Poids de l'emballage (Kg)	11,340 kg
---------------------------	-----------

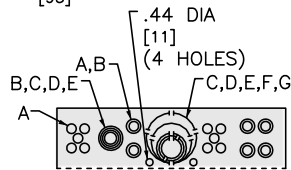
Offre de la durabilité

Directive RoHS UE	Conforme Déclaration RoHS UE
Sans métaux lourds toxiques	Oui
Sans mercure	Oui
Information sur les exemptions RoHS	Oui
Régulation RoHS Chine	Déclaration RoHS pour la Chine Déclaration pro-active RoHS pour la Chine (en dehors du périmètre légal RoHS pour la Chine)

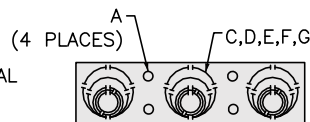
Dimensions



NOTE: MAIN LUG
USE THIS ENDWALL
REMARQUE: COSSE PRINCIPAL
UTILISER CE SCHEMA

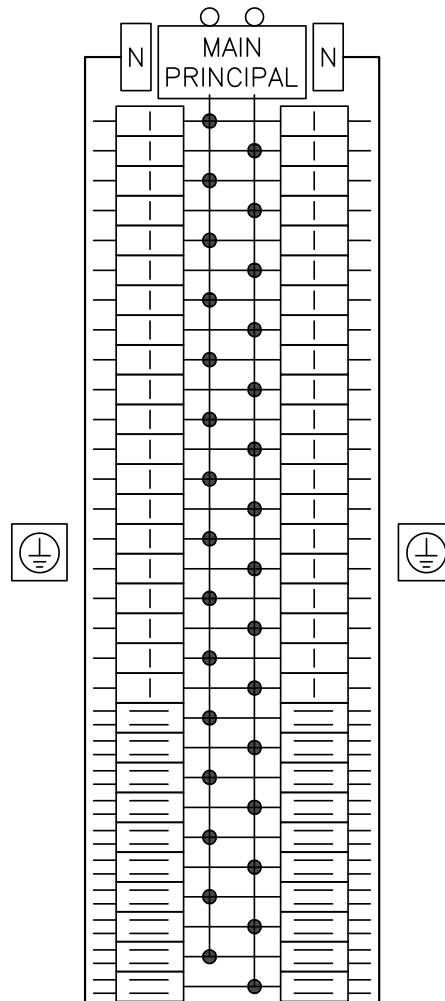


NOTE: MAIN BREAKER
USE THIS ENDWALL
REMARQUE: DISJONCTEUR PRINCIPAL
UTILISER CE SCHEMA



SYMBOL SYMBOLE	KNOCKOUTS DÉBOUCHURES	
	CONDUIT SIZE IN	CONDUIT TAILLE MM
A	.50	13
B	.75	19
C	1.00	25
D	1.25	32
E	1.50	38
F	2.00	51
G	2.50	64

Schéma électrique



CQO160M100PC
CQO160M125PC
CQO160M150PC
CQO160M200PC
CQO160M225PC