



# Haute intensité DEL

Nos lampes DEL haute intensité sont une solution de modernisation facile et économique pouvant remplacer des lampes DHI jusqu'à 400 W. Avec des options de culots, de wattages et de températures de couleur, elles sont parfaites pour remplacer les lampes incandescentes, LFC ou DHI. Ces lampes DEL sont idéales pour une multitude d'applications telles que les églises, l'éclairage général et l'éclairage industriel.

Pas besoin d'un fastidieux remplacement de luminaires, il suffit de dériver le ballast et de visser la lampe. La dérivation du ballast est la meilleure option pour les installations à long terme puisqu'elle évite le besoin de revenir et de remplacer le ballast ultérieurement ce qui les rend idéales pour les espaces difficiles à atteindre.



Conception du dissipateur de chaleur durable et fan silencieuse intégrée

Code de commande	Description	Watts (W)	Culot	Volts (VCA)	Temp. de couleur (K)	IRC	Vie L70 (h)	Flux lumineux (lm)	Flux lumineux lampe seule (lm)	Position de fonctionnement	Qté caisse (int./ext.)
<b>Modernisation luminaire pour haut plafond 100-277 V</b>											
67048 <sup>1</sup>	CRNHB/150W/40K/BYP/100-277/ND/EX39/STD	150	EX39	100-277	4 000	80	50 000	17 195	21 000	Verticale	4
67049 <sup>1</sup>	CRNHB/150W/50K/BYP/100-277/ND/EX39/STD	150	EX39	100-277	5 000	80	50 000	17 929	21 000	Verticale	4

Les valeurs de lumen proviennent des essais photométriques  
 Pour connaître la liste complète des ballasts compatibles et des produits homologués DLC, veuillez consulter [www.standardpro.com](http://www.standardpro.com)  
<sup>1</sup> Un câble de sécurité est inclus avec cette lampe afin de sécuriser l'installation dans le luminaire. S'assurer d'utiliser ce câble lors de l'installation pour prévenir le risque que la lampe tombe du luminaire  
<sup>2</sup> Ce produit est conforme au Standard UL1598C pour les kits de modernisation DEL pour luminaire



endroit sec



luminaires fermés



sans gradation





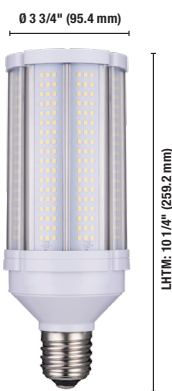
Puces DEL sur le dessus de la lampe pour un éclairage 360°



22 W



36 W



54 W



100 W



120 W

Code de commande	Description	Watts (W)	Culot	Volts (VCA)	Temp. de couleur (K)	IRC	Vie L70 (h)	Flux lumineux (lm)	Position de fonctionnement	Qté caisse (int./ext.)
------------------	-------------	-----------	-------	-------------	----------------------	-----	-------------	--------------------	----------------------------	------------------------

**360° 120-277 V**

67794 <sup>1</sup>	CRN/S2/22W/30K/BYP/120-277/ND/E26/STD	22	E26	120-277	3 000	80	50 000	2 579	Verticale	24
67795 <sup>1</sup>	CRN/S2/22W/40K/BYP/120-277/ND/E26/STD	22	E26	120-277	4 000	80	50 000	2 812	Verticale	24
67796	CRN/S2/22W/50K/BYP/120-277/ND/E26/STD	22	E26	120-277	5 000	80	50 000	2 668	Verticale	24
65045 <sup>1</sup>	LED/CRN/36W/30K/ND/BYP/120-277/STD	36	E26	120-277	3 000	84	50 000	4 016	Verticale	12
66003 <sup>1</sup>	LED/CRN/36W/40K/ND/BYP/120-277/STD	36	E26	120-277	4 000	84	50 000	4 414	Verticale	12
65046 <sup>1</sup>	LED/CRN/36W/50K/ND/BYP/120-277/STD	36	E26	120-277	5 000	83	50 000	4 495	Verticale	12
67736	CRN/S2/36W/30K/BYP/120-277/ND/E26/STD	26	E26	120-277	3 000	80	50 000	4 860	Verticale	12
67739 <sup>1</sup>	CRN/S2/54W/40K/BYP/120-277/ND/E39/STD	54	E39	120-277	4 000	80	50 000	7 560	Verticale	12
65047 <sup>2</sup>	LED/CRN/120W/40K/ND/BYP/E39/120-277/STD	120	E39	120-277	4 000	84	50 000	14 570	Verticale	4
67741	CRN/S2/120W/40K/BYP/120-277/ND/E39/STD	120	E26	120-277	4 000	80	50 000	16 800	Verticale	6

**360° 120-347 V**

67924	CRN/S3/36W/40K/BYP/120-347/ND/E26/STD	36	E26	120-347	4 000	80	50 000	5 200	Vertical	12
67925	CRN/S3/36W/50K/BYP/120-347/ND/E26/STD	36	E26	120-347	5 000	80	50 000	5 200	Vertical	12
67926	CRN/S3/54W/40K/BYP/120-347/ND/E39/STD	54	E39	120-347	4 000	80	50 000	7 800	Verticale	12
67927	CRN/S3/54W/50K/BYP/120-347/ND/E39/STD	54	E39	120-347	5 000	80	50 000	7 800	Verticale	12
67930	CRN/S3/120W/40K/BYP/120-347/ND/E39/STD	120	E39	120-347	4 000	80	50 000	16 800	Verticale	6
67931	CRN/S3/120W/50K/BYP/120-347/ND/E39/STD	120	E39	120-347	5 000	80	50 000	16 800	Verticale	6

**360° 200-347 V**

67050 <sup>2</sup>	CRN/100W/40K/BYP/200-347V/ND/EX39/STD	100	EX39	200-347	4 000	80	50 000	9 900	Verticale	6
--------------------	---------------------------------------	-----	------	---------	-------	----	--------	-------	-----------	---

Les valeurs de lumen proviennent des essais photométriques  
 Pour connaître la liste complète des ballasts compatibles et des produits homologués DLC, veuillez consulter [www.standardpro.com](http://www.standardpro.com)

<sup>1</sup> Non DLC

<sup>2</sup> Un câble de sécurité est inclus avec cette lampe afin de sécuriser l'installation dans le luminaire. S'assurer d'utiliser ce câble lors de l'installation pour prévenir le risque que la lampe tombe du luminaire

<sup>3</sup> Ce produit est conforme au Standard ULI598C pour les kits de modernisation DEL pour luminaire

6  
endroits  
humides

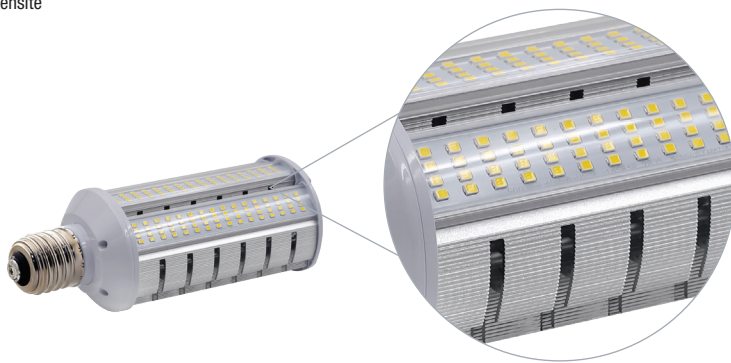


luminaires  
fermés



sans  
gradation





Dissipateur thermique conçu pour une dissipation de la chaleur optimale

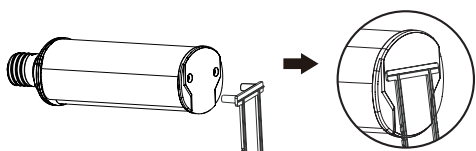


40 W - E26

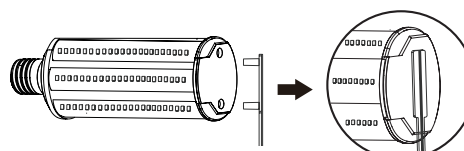
40 W - E39

60 W

Code de commande	Description	Watts (W)	Culot (VCA)	Volts (VCA)	Temp. de couleur (K)	IRC	Vie L70 (h)	Flux lumineux (lm)	Flux lumineux lampe seule (lm)	Position de fonctionnement	Qté caisse (int./ext.)
<b>180° 100-277 V</b>											
67052 <sup>1,2</sup>	CRN180/40W/40K/BYP/100-277V/ND/E26/STD	40	E26	100-277	4 000	80	50 000	3 706	6 000	Horizontale	12
67053 <sup>2</sup>	CRN180/40W/40K/BYP/100-277V/ND/E39/STD	40	E39	100-277	4 000	80	50 000	3 706	6 000	Horizontale	12
67054 <sup>2</sup>	CRN180/60W/40K/BYP/100-277V/ND/E39/STD	60	E39	100-277	4 000	80	50 000	5 658	9 000	Horizontale	12



Installation vers le bas



Installation vers l'avant

## Équivalent traditionnel

DEL	LFC	Incandescente	DHI
22 W	32 W - 40 W	150 W - 200 W	50 W - 75 W
36 W - 40 W	55 W - 65 W	300 W	100 W - 150 W
54 W - 60 W	85 W - 105 W	500 W	150 W - 200 W
100 W	-	-	200 W - 250 W
120 W	-	-	250 W
150 W	-	-	400 W

## Accessoires

Code de commande	Description
10985	Adaptateur goliath à moyen
10587	Rallonge goliath à goliath

Les valeurs de lumen proviennent des essais photométriques. Pour connaître la liste complète des ballasts compatibles et des produits homologués DLC, veuillez consulter [www.standardpro.com](http://www.standardpro.com)

<sup>1</sup> Non DLC  
<sup>2</sup> Deux supports de lampe sont inclus avec cette lampe afin de réduire le poids de la lampe sur la douille et sécuriser l'installation dans le luminaire

<sup>3</sup> Ce produit est conforme au Standard UL1598C pour les kits de modernisation DEL pour luminaire