

# RMMD

## PHARES SATELLITES COMPACTS

MONTAGE EN SURFACE MR16

SIMPLE, DOUBLE OU TRIPLE

LAMPES 6 V, 12 V ET 24 V



La série commerciale de phares satellites MR16 RMMD procure une luminosité exceptionnelle dans un format compact traditionnel. Le boîtier tout en métal moulé sous pression est entièrement réglable grâce à une inclinaison et un pivot à serrage à friction sans outil. Le plafonnier est conçu pour s'installer directement dans les boîtes de raccordement standards. Disponibles en modèles 6 V, 12 V, et 24 V utilisant des lampes au quartz halogène MR16 à faible éblouissement ou des lampes au DEL.

### CARACTÉRISTIQUES ET SPÉCIFICATIONS

- Boîtier en métal solide moulé sous pression avec collier de lampe à verrouillage rotatif moulé sous pression
- Réglage sans outil pour les deux : inclinaison et pivot
- Plafonnier standard de 5" diamètre
- Deux trous de montage encastrés dans le plafonnier pour s'adapter sur les boîtes de raccordements électriques standards
- Fini de garniture peinturé blanc, la couleur noire est disponible en option
- Les lampes MR16 conçues avec réflecteur à faible éblouissement sont disponibles en 6 VCC, 12 VCC ou 24 VCC

### CONFORMITÉS

- Certification CSA C22.2 #141-15
- Rencontre les normes de NMB-005

SURVOL			
SOURCE DE LUMIÈRE		DEL, INCANDESCENT	
TENSION CC (VCC)		6, 12, 24	
ENVOI RAPIDE	NMB 005		

Pour les détails complets de garantie, s'il vous plaît voir nos termes et conditions dans notre site Internet.

Les données sont basées sur des essais réalisés dans un milieu contrôlé et sont représentatives de la performance relative du ballast.

La performance actuelle peut varier selon les conditions de fonctionnement.

Tout produit est sujet à changement ou discontinuation en tout temps sans préavis.

## GUIDE DE COMMANDE ENVOI RAPIDE



NUMÉRO DE PRODUIT	VOLTS CC [VCC]	QTÉ DE PHARES	PHARE	LAMPE [W]	SOURCE DE LUMIÈRE	COULEUR
RMMD1-06-24V4WLR/WH	6-24	1	RMMD	4	DEL	BLANC
RMMD2-06-24V4WLR/WH	6-24	2	RMMD	4	DEL	BLANC

ENVOI RAPIDE: La disponibilité des produits est sujet à changement sans préavis. Veuillez contacter votre représentant AimLite pour plus d'informations et pour obtenir une liste complète d'inventaire au moment de placer votre commande.

## GUIDE DE COMMANDE - DEL

RMMD [ ] - [ ] [ ] [ ] [ ] / [ ]

SÉRIE	QUANTITÉ DE PHARES	VOLTS [VCC OPÉRATIONNEL]	WATTS [W]	TYPE DE LAMPE	COULEUR	OPTIONS
RMMD	1 - PHARE SIMPLE 2 - PHARE DOUBLE 3 - PHARE TRIPLE 4 - PHARE QUADRUPLE [PLAFONNIER DE 12" DIA. REQUIS]	06-24V - 6 À 24	4W - 4	LR - DEL	WHT - BLANC [STANDARD] BLK - NOIR	LCP - SANS PLAFONNIER VDR - VIS ANTI-VANDALISME WGD - GRILLE DE PROTECTION [COMMANDER SÉPARÉMENT] PGD - ÉCRAN DE POLYCARBONATE [CONTACTER L'USINE]
		12-24V - 12 À 24	6W - 6 7W - 7	LA - DEL		

## GUIDE DE COMMANDE - INCANDESCENT

RMMD [ ] - [ ] [ ] [ ] [ ] / [ ]

SÉRIE	QUANTITÉ DE PHARES	VOLTS [VCC OPÉRATIONNEL]	TYPE DE LAMPE	COULEUR	OPTIONS
RMMD	1 - PHARE SIMPLE 2 - PHARE DOUBLE 3 - PHARE TRIPLE 4 - PHARE QUADRUPLE [PLAFONNIER DE 12" DIA. REQUIS]	06V - 6	VOIR LISTE DES LAMPES CI-DESSOUS	WHT - BLANC [STANDARD] BLK - NOIR	LCP - SANS PLAFONNIER VDR - VIS ANTI-VANDALISME WGD - GRILLE DE PROTECTION [COMMANDER SÉPARÉMENT] PGD - ÉCRAN DE POLYCARBONATE [CONTACTER L'USINE]
		12V - 12 24V - 24			

## SÉLECTION DE LAMPE - INCANDESCENT

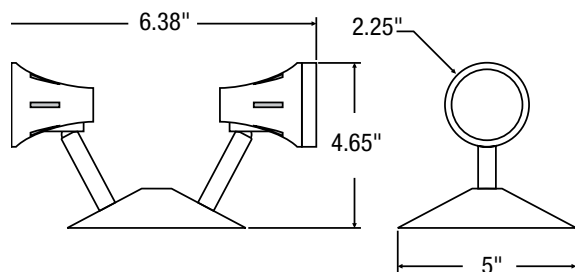
MR16 - PHARE PETIT FORMAT	6 V	12 V	24 V
HALOGÈNE QUARTZ	10WQ	12WQ, 20WQ, 35WQ	12WQ, 20WQ, 50WQ

## GRILLE DE PROTECTION<sup>1</sup>

	NUMÉRO DU PRODUIT	DIMENSIONS (PO)
1 PHARE	WGD550	8.5 X 6 X 7
2 PHARES	WGD550	8.5 X 6 X 7

<sup>1</sup> N'hésitez pas à contacter votre représentant du service à la clientèle pour plus d'information.

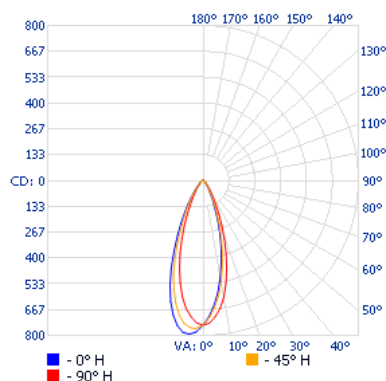
## DIMENSIONS



## PHOTOMÉTRIES<sup>1</sup>

MR16-06-24V4WLR • 228.7 LM

### COURBE POLAIRE D'INTENSITÉ LUMINEUSE



### SOMMAIRE FLUX LUMINEUX ZONAL

ZONE	LUMENS	% LUMINAIRE
0-30	164.4	71.9%
0-40	182.0	79.6%
0-60	214.8	93.9%
60-90	13.9	6.1%
70-100	4.1	1.8%
90-120	0	0%
0-90	228.7	100%
90-180	0	0%
0-180	228.7	100%

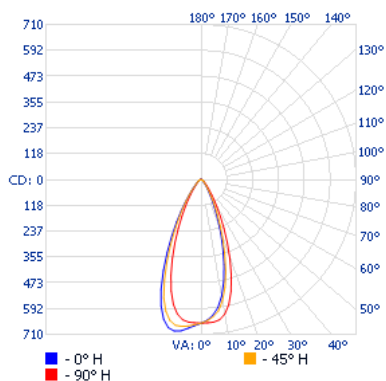
### NIVEAU D'ÉCLAIREMENT EN PIEDS-BOUGIES

P.-B. AU CENTRE DU FAISCEAU		LARGEUR DE FAISCEAU
1.7'	168	
3.3'	44.5	1.1'
5.0	19.4	2.1'
6.7	10.8	3.2'
8.3	7.04	4.3'
10.0	4.85	5.3'
		6.4'

■ Faisceau: 35.4°

MR16-06-24V5WLA • 440.7 LM

### COURBE POLAIRE D'INTENSITÉ LUMINEUSE



### SOMMAIRE FLUX LUMINEUX ZONAL

ZONE	LUMENS	% LUMINAIRE
0-30	352.6	80%
0-40	391.8	88.9%
0-60	427.2	96.9%
60-90	13.5	3.1%
70-100	4.3	1%
90-120	0	0%
0-90	440.7	100%
90-180	0	0%
0-180	440.7	100%

### NIVEAU D'ÉCLAIREMENT EN PIEDS-BOUGIES

P.-B. AU CENTRE DU FAISCEAU		LARGEUR DE FAISCEAU	
1.7'	407	0.9'	1.0'
3.3'	108	1.7'	1.9'
5.0	47.0	2.6'	2.8'
6.7	26.2	3.5'	3.8'
8.3	17.1	4.3'	4.7'
10.0	11.8	5.2'	5.7'

■ Faisceau vert.: 29.3° ■ Faisceau hor.: 31.7°

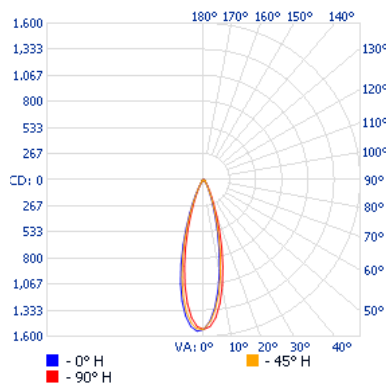
<sup>1</sup> Information IES complète disponible sur notre site internet.

Les données sont basées sur des essais réalisés dans un milieu contrôlé et sont représentatives de la performance relative du ballast. La performance actuelle peut varier selon les conditions de fonctionnement. Tout produit est sujet à changement ou discontinuation en tout temps sans préavis.

## PHOTOMÉTRIES<sup>1</sup>

MR16-12-24V6WLA • 508.7 LM

### COURBE POLAIRE D'INTENSITÉ LUMINEUSE



### SOMMAIRE FLUX LUMINEUX ZONAL

ZONE	LUMENS	% LUMINAIRE
0-30	407.0	80%
0-40	452.3	88.9%
0-60	493.1	96.9%
60-90	15.6	3.1%
70-100	4.9	1%
90-120	0	0%
0-90	508.7	100%
90-180	0	0%
0-180	508.7	100%

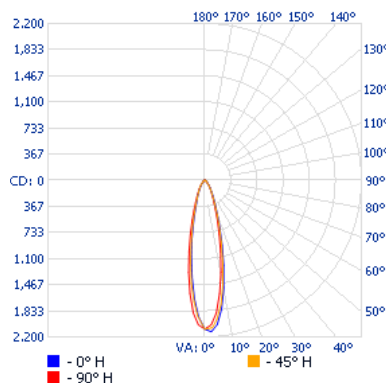
### NIVEAU D'ÉCLAIREMENT EN PIEDS-BOUGIES

P.-B. AU CENTRE DU FAISCEAU			LARGEUR DE FAISCEAU	
1.7'	470		0.9'	1.0'
3.3'	125	1.7'	1.9'	
5.0	54.3	2.6'	2.8'	
6.7	30.2	3.5'	3.8'	
8.3	19.7	4.3'	4.7'	
10.0	13.6	5.2'	5.7'	

■ Faisceau vert.: 29.3° ■ Faisceau hor.: 31.7°

MR16-06-24V7WLA • 635.2 LM

### COURBE POLAIRE D'INTENSITÉ LUMINEUSE



### SOMMAIRE FLUX LUMINEUX ZONAL

ZONE	LUMENS	% LUMINAIRE
0-30	508.2	80%
0-40	564.7	88.9%
0-60	615.7	96.9%
60-90	19.5	3.1%
70-100	6.1	1%
90-120	0	0%
0-90	635.2	100%
90-180	0	0%
0-180	635.2	100%

### NIVEAU D'ÉCLAIREMENT EN PIEDS-BOUGIES

P.-B. AU CENTRE DU FAISCEAU			LARGEUR DE FAISCEAU	
1.7'	587		0.9'	1.0'
3.3'	156	1.7'	1.9'	
5.0	67.8	2.6'	2.8'	
6.7	37.8	3.5'	3.8'	
8.3	24.6	4.3'	4.7'	
10.0	16.9	5.2'	5.7'	

■ Faisceau vert.: 29.3° ■ Faisceau hor.: 31.7°

<sup>1</sup> Information IES complète disponible sur notre site internet.

Les données sont basées sur des essais réalisés dans un milieu contrôlé et sont représentatives de la performance relative du ballast. La performance actuelle peut varier selon les conditions de fonctionnement. Tout produit est sujet à changement ou discontinuation en tout temps sans préavis.