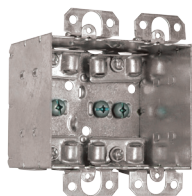


APPLICATION

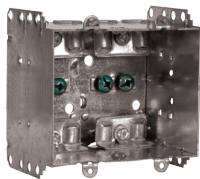
Les boîtes servent à accueillir divers dispositifs câblés, notamment des interrupteurs ou des prises.

CARACTÉRISTIQUES DU PRODUIT

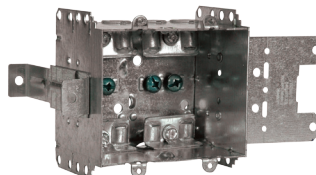
- Les pattes de cloison sèche permettent d'utiliser les boîtes pour les travaux de rénovation.
- Fabrication de métal robuste



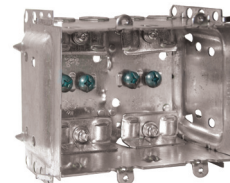
2104-LU-2



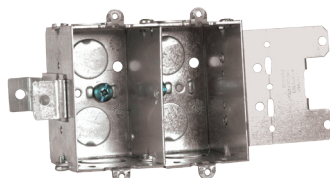
2104-LLEU-2



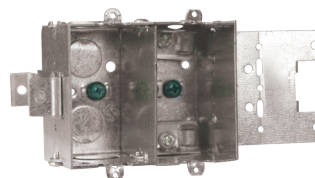
2104-MSBU-2



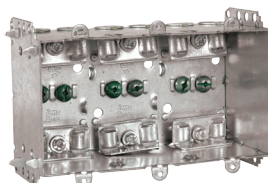
2304-LLEU-2



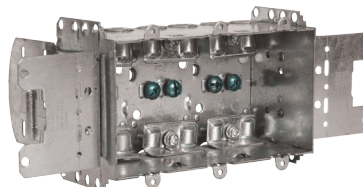
4204-MSB



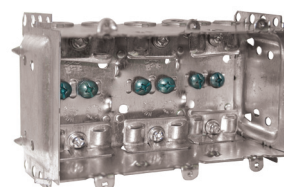
4204-MSBU



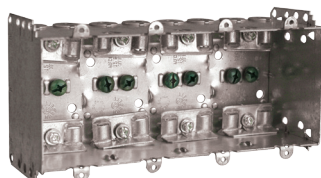
2104-LLEU-3BAR



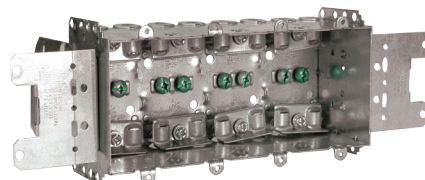
2104-MSBU-3



2304-LLEU-3



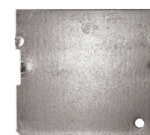
2104-LLEU-4BAR



2104-MSBU-4



2304-LLEU-4



1104-P*

NUMÉRO DE CATALOGUE	CAPACITÉ (PO. CU.)	SUPPORT	PATTES	DÉBOUCHURES	SERRE-CÂBLE
Boîte 2 po x 3 po, 2,5 po de profondeur, double					
2104-LU-2	12,5	-	En affleurement	-	U
2104-LLEU-2	25,0	-	-	-	U
2104-MSBU-2	25,0	MSB	-	-	U
2304-LLEU-2	29,0	-	-	-	U
Boîte 2 po x 3 po, 2,5 po de profondeur, double (alimentation/communication)					
4204-MSB	12,5	MSB	-	K(4), 1/2 po (4)	-
4204-MSBU	12,5	MSB	-	K(2), 1/2 po (2)	U
Boîte 2 po x 3 po, 2,5 po de profondeur, triple					
2104-LLEU-3BAR	37,5	-	-	-	U
2104-MSBU-3	37,5	MSB	-	-	U
2304-LLEU-3	43,5	-	-	-	U
Boîte 2 po x 3 po, 2,5 po de profondeur, quadruple					
2104-LLEU-4BAR	50,0	-	-	-	U
2104-MSBU-4	50,0	MSB	-	-	U
2304-LLEU-4	58,0	-	-	-	U
1104-P*	Cloison - Pour les boîtes métalliques doubles, triples et quadruples des gammes 1104 et 2104.				

*Une fois installée, la boîte se conforme aux exigences du Code canadien de l'électricité, ce qui permet l'installation de dispositifs raccordés à différentes sources d'alimentation dans la même boîte.