

APPLICATION

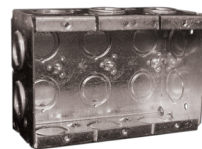
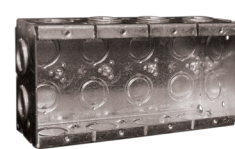
Les boîtes pour maçonnerie sont utilisées pour l'installation de dispositifs encastrés dans la maçonnerie.

CARACTÉRISTIQUES DU PRODUIT

Boîtes pour maçonnerie doubles, triples et quadruples, permettant l'installation de cloisons. Les cloisons suivantes sont proposées :

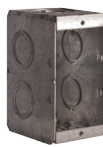
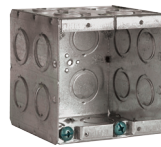
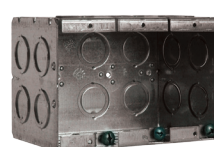
- Cloison MBS-P conçue pour les boîtes des modèles MBS-2, MBS-3 et MBS-4.
- Cloison MBD-P conçue pour les boîtes des modèles MBD-2, MBD-3 et MBD-4.
- Une fois les cloisons en place, la boîte pour maçonnerie est conforme aux exigences du paragraphe 12-3034 du Code canadien de l'électricité, permettant ainsi l'installation de dispositifs raccordés à différentes sources d'alimentation dans la même boîte.


MBS-1-K

MBS-2-K

MBS-3-K

MBS-4-K

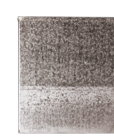
MBS-5-K

MBS-6-K

MBS-P

MBD-1-K

MBD-2-K

MBD-3-K

MBD-4-K

MBD-5-K

MBD-6-K

MBD-P

NUMÉRO DE CATALOGUE	CAPACITÉ (PO. CU.)	DESCRIPTION	LARGEUR	HAUTEUR	DÉBOUCHURES CONCENTRIQUES	
					1/2 po, 3/4 po, 1 po	1/2 po, 3/4 po
Boîtes pour maçonnerie - 2 1/2 po de profondeur						
MBS-1-K	14,0	Boîte pour maçonnerie simple	2 po	3 3/4 po	1	7
MBS-2-K	28,0	Boîte pour maçonnerie double	3 13/16 po	3 3/4 po	1	11
MBS-3-K	42,0	Boîte pour maçonnerie triple	5 10/16 po	3 3/4 po	1	15
MBS-4-K	56,0	Boîte pour maçonnerie quadruple	7 7/16 po	3 3/4 po	1	19
MBS-5-K	70,0	Boîte pour maçonnerie quintuple	9 1/4 po	3 3/4 po	1	23
MBS-6-K	84,0	Boîte pour maçonnerie sextuple	11 1/16 po	3 3/4 po	1	27
MBS-P	-	Cloison	-	3 3/4 po	-	-
Boîtes pour maçonnerie - 3 1/2 po de profondeur						
MBD-1-K	21,0	Boîte pour maçonnerie simple	2 po	3 3/4 po	1	9
MBD-2-K	42,0	Boîte pour maçonnerie double	3 13/16 po	3 3/4 po	1	15
MBD-3-K	63,0	Boîte pour maçonnerie triple	5 10/16 po	3 3/4 po	1	21
MBD-4-K	84,0	Boîte pour maçonnerie quadruple	7 7/16 po	3 3/4 po	1	27
MBD-5-K	105,0	Boîte pour maçonnerie quintuple	9 1/4 po	3 3/4 po	1	33
MBD-6-K	126,0	Boîte pour maçonnerie sextuple	11 1/16 po	3 3/4 po	1	39
MBD-P	-	Cloison	-	3 3/4 po	-	-