

Cordons de raccordement et amorces de fibres optiques

PC - A B C C D E E F - NNN

A Type de fibre

- 1 Monomode **OS2**
- 2 62,5/125 µm multimode **OM1**
- 3 50/125 µm multimode **OM2**
- 4 50/125 µm multimode **OM3**
- 5 50/125 µm multimode **OM4**
- B 50/125 µm multimode **OM2** insensible à la courbure
- C 50/125 µm multimode **OM3** insensible à la courbure
- D 50/125 µm multimode **OM4** insensible à la courbure
- E Monomode **OS2** insensible à la courbure, gaine jaune
- H Monomode **OS2** insensible à la courbure, gaine bleu foncée

B Type de câble

- A 2 fibres, zip, 3 mm, **OFNR**
- B 2 fibres, zip, 3 mm, **OFNP**
- R 2 fibres, zip, 3 mm, **LSZH**
- C 1 fibre, 3 mm, **OFNR**
- D 1 fibre, 3 mm, **OFNP**
- T 2 fibres, rond, 3 mm, **OFNR**
- U 2 fibres, rond, 3 mm, **OFNP**
- V 2 fibres, rond, 3 mm, **LSZH**
- E 2 fibres, zip, 2 mm, **OFNR**
- F 2 fibres, zip, 2 mm, **OFNP**
- G 1 fibre, 2 mm, **OFNR**
- H 1 fibre, 2 mm, **OFNP**
- I 2 fibres, zip, 1,8 mm, **OFNR**
- J 2 fibres, zip, 1,8 mm, **OFNP**
- S 2 fibres, zip, 1,8 mm, **LSZH**
- K 1 fibre, revêtement serré de 900 µm

CC Connecteur côté A

- LC LC
- SC SC
- ST ST
- FC FC
- MT MTRJ femelle
- MB MTRJ mâle

D Poli du côté A

- A APC
- B UPC
- C PC (multimode)

Autres types de connecteurs, de câbles et de polis sont disponibles sur demande.

EE Connecteur côté B

- LC LC
- SC SC
- ST ST
- FC FC
- MT MTRJ femelle
- MB MTRJ mâle
- OE Pigtail (sans connecteur)

F Poli du côté B

- A APC
- B UPC
- C PC (multimode)
- D Sans objet

NNN Longueur en mètres



Assemblages de câbles à fibres optiques

FA - A B C D E E F G G G - H H I J J K L - NNN

Autres types de connecteurs, de polis, de schémas de câblage MPO et de constructions de câbles sont disponibles sur demande.

A Type de fibre

- 1 Monomode **OS2**
- 2 62,5/125 µm multimode **OM1**
- 3 50/125 µm multimode **OM2**
- 4 50/125 µm multimode **OM3**
- 5 50/125 µm multimode **OM4**
- E Monomode **OS2** insensible à la courbure
- B 50/125 µm multimode **OM2** insensible à la courbure
- C 50/125 µm multimode **OM3** insensible à la courbure
- D 50/125 µm multimode **OM4** insensible à la courbure

B Type de câble

- D Distribution
- B Séparable
- L À fibres flottantes
- R Ruban
- M Mini distribution

C Type de gaine

- P OFNP
- R OFNR
- Z LSZH
- O Extérieur
- N Intérieur/extérieur **OFNP**
- L Intérieur/extérieur **OFNR**

D Type de blindage

- N Non blindé
- B Blindage de type BX
- L Blindage léger

EE Nombre de fibres

- 02 2 fibres
- 04 4 fibres
- 06 6 fibres
- 08 8 fibres
- 12 12 fibres
- 18 18 fibres
- 24 24 fibres
- 36 36 fibres
- 48 48 fibres
- 72 72 fibres
- 96 96 fibres
- C4 144 fibres

F Diamètre extérieur des conducteurs de fibres

- 9 900 µm
- 2 2 mm
- 3 3 mm
- Z Sans objet

G G G Longueur des conducteurs de fibres

- XXN Longueur en pouces
- XXM Longueur en mètres
- ZZZ Sans objet

HH Connecteur côté A

- LC LC
- SC SC
- ST ST
- FC FC
- MT MTRJ femelle
- MB MTRJ mâle
- MP MPO femelle type A
- MA MPO mâle type A

I Poli du côté A

- A APC
- B UPC
- C PC (multimode)

J J Connecteur côté B

- LC LC
- SC SC
- ST ST
- FC FC
- MT MTRJ femelle
- MB MTRJ mâle
- MP MPO femelle type A
- MA MPO mâle type A
- OE Amorçe

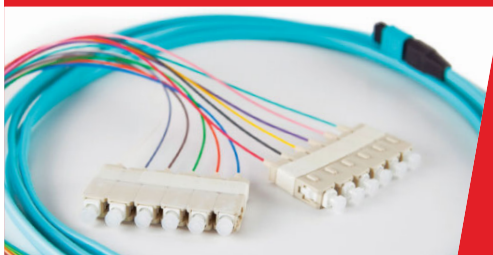
K Poli du côté B

- A APC
- B UPC
- C PC (multimode)
- D Sans objet

L Accessoire

- 0 Aucun
- 1 1 Mèche protectrice
- 2 2 Mèches protectrices

NNN Longueur de l'assemblage (en mètre)



Cordons de raccordement conditionneurs de mode

MC - A B B C C - NNN

A Type de fibre

- 2 62,5/125 µm Multimode **OM1**
- 3 50/125 µm Multimode **OM2**

BB Type de connecteur décalé (côté équipement)

- LC LC
- SC SC
- ST ST
- FC FC

CC Type de connecteur (côté installation de câblage)

- LC LC
- SC SC
- ST ST
- FC FC
- MT MTRJ femelle

NNN Longueur en mètres



Performance des fibres optiques

Poli	Perte d'insertion	Perte de réflexion
APC	≤0.25 dB	≤-65 dB
UPC	≤0.25 dB	≤-55 dB
PC	≤0.30 dB	S/O



Assemblages de Câbles Multi-Fibres

FA - A B C D E E F G G G - H H I J J K L - N N N

A	Type de Fibre	B	Type de Câble	C	Type de Gaine	D	Type d'Armure	EE	Nombre de Fibres
1	Monomode OS2	D	Distribution	P	OFNP (Plenum)	N	Sans armure	02	2 fibres
2	62.5/125µm Multimode OM1	B	Séparable	R	OFNR (Riser)	B	Type BX avec armure	04	4 fibres
		L	Structure Libre	Z	LSZH (Zéro Halogen)	L	Armure légère	06	6 fibres
3	50/125µm Multimode OM2	R	Ruban	O	Extérieur (OSP)	C	N/A	08	8 fibres
		M	Mini Distribution	N	Intérieur/Extérieur OFNP	I Poli : Côté A		12	12 fibres
4	50/125µm Multimode OM3	V	Mini Distribution avec 2mm sous-unité	L	Intérieur/Extérieur OFNR	A	APC	18	18 fibres
		C	Distribution sans gaine	C	N/A	B	UPC	24	24 fibres
5	50/125µm Multimode OM4	F Type de Pattes		HH Connecteur: Côté A		JJ Connecteur: Côté B		36	36 fibres
		9	900µm	LC	LC	LC	LC	48	48 fibres
E	Monomode OS2 insensible à la courbure	2	2mm	SC	SC	SC	SC	72	72 fibres
B	50/125µm Multimode OM2 insensible à la courbure	3	3mm	ST	ST	ST	ST	96	96 fibres
C	50/125µm Multimode OM3 insensible à la courbure	Z	N/A	FC	FC	FC	FC	C4	144 fibres
		GGG Longueur des Pattes		MP	12F MPO femelle type A	MP	12F MPO femelle type A	K Poli: Côté B	
D	50/125µm Multimode OM4 insensible à la courbure	XXN	Longueur en pouces	MA	12F MPO mâle type A	MA	12F MPO mâle type A	A	APC
		XXM	Longueur en mètres	PP	24F MPO femelle type A	PP	24F MPO femelle type A	B	UPC
NNN*		ZZZ	N/A	PA	24F MPO mâle type A	PA	24F MPO mâle type A	C	PC (Multimode)
Longueur d'assemblage (mètre)								D	N/A
D'autres types de construction de câbles, de connecteurs, de polissage et de schéma de câblage MPO sont disponibles sur demande.* Si une valeur décimale est nécessaire, ajoutez "D00" juste après la valeur non décimale et sans espace. Le "00" dans "D00" doit être remplacé par la valeur désirée. Exemple: un assemblage d'une longueur totale de 105,55 mètres doit indiquer 105D55.								L Accessoires	
								0	Aucun
								1	1 œillet de traction
								3	2 œillets de traction