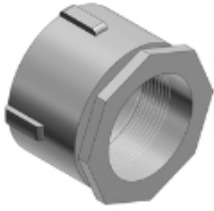


682



T&B Industrial Fitting

Coupleur Erickson fait de fonte malléable.
Grosueur 3 po

Général

Type:	Raccords pour conduits métalliques rigides et intermédiaires
Application:	Pour le raccord et la mise à la masse efficace des conduits métalliques rigides non filetés et des conduits métalliques intermédiaires lorsque ni l'un ni l'autre des bouts de conduits ne peut être tourné
Matériau:	Fonte malléable
T&B UPC:	78621000682
T&B Status:	M
Caractéristiques spéciales:	Répertorié UL et certifié CSA étanche au béton

Dimensions

Grosueur (po):	3
Dimension A (po):	4-7/16
Dimension B (po):	2-29/32