



Principal

Marketing Trade Name	QO
Product	Tableau

Complémentaire

Tightening Torque	Cover: 20 lb.in
Load Center Type	Disjoncteur principal
Rated Current	125 A 60 A
Number of Spaces	40
Max Short Circuit Current Rating	10 kA
Maximum Number of Single Pole Circuits	80
Number of Phases	Monophasé
Grounding Bar	Grounding bar (ordered separately)
Height	1000 mm
Width	362 mm
Depth	95 mm

Environnement

Enclosure Rating	NEMA 1 pour intérieure
Ambient Air Temperature for Operation	-5 °C 40 °C
Product Certifications	CSA

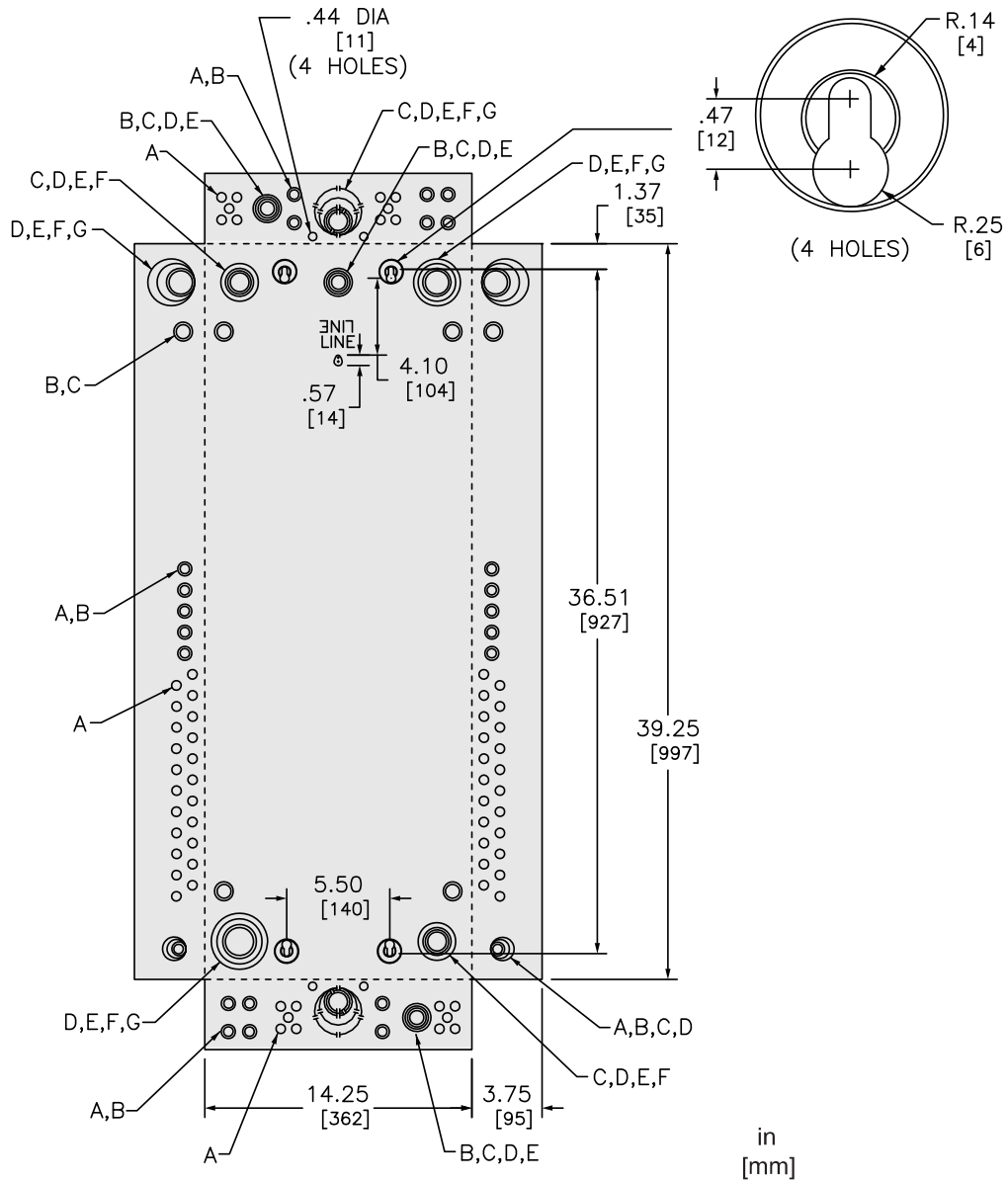
Emballage

Poids de l'emballage (Kg)	18,144 kg
---------------------------	-----------

Offre de la durabilité

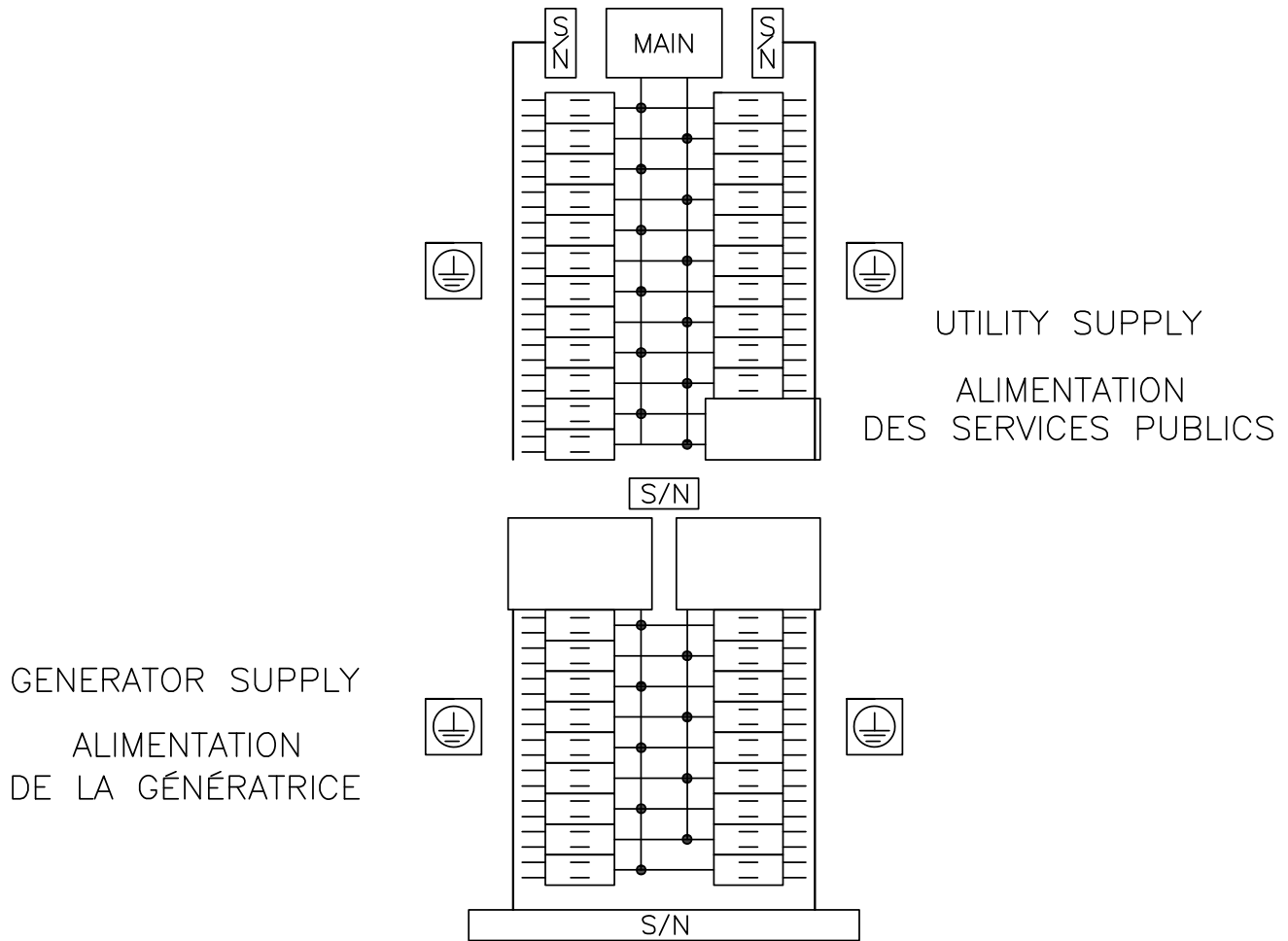
Directive RoHS UE	Conforme Déclaration RoHS UE
Sans métaux lourds toxiques	Oui
Sans mercure	Oui
Information sur les exemptions RoHS	Oui
Régulation RoHS Chine	Déclaration RoHS pour la Chine Déclaration pro-active RoHS pour la Chine (en dehors du périmètre légal RoHS pour la Chine)

Dimensions



KNOCKOUTS							
SYMBOL	A	B	C	D	E	F	G
IN	.50	.75	1.00	1.25	1.50	2.00	2.50
MM	13	19	25	32	38	51	64

Schéma électrique



- QOGP3P604436100P
- QOGP3P604436125P
- QOGP3P604436150P
- QOGP3P604436200P