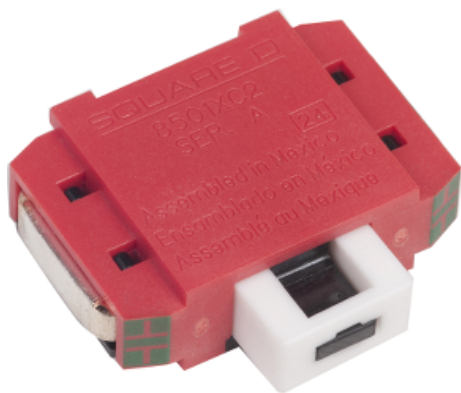


# 8501XC4

NEMA Control Relay, Type X, master contact cartridge, 10A resistive at 600 VAC, 1 NO or 1 NC contact



## Principal

Gamme de produits	8501X
Type de relais	Relais de contrôle
Fonction produit	Master contact cartridge

## Complémentaire

Pouvoir assigné de coupure	6 A à 120 V AC pour inductive télécommande conformément à UL 508 3 A à 240 V AC pour inductive télécommande conformément à UL 508 1,5 A à 480 V AC pour inductive télécommande conformément à UL 508 1,2 A à 600 V AC pour inductive télécommande conformément à UL 508 10 A à ≤ 600 V AC pour résistive télécommande conformément à UL 508 1,1 A à 125 V DC pour inductive télécommande conformément à UL 508 0,55 A à 250 V DC pour inductive télécommande conformément à UL 508 0,2 A à 301...600 V DC pour inductive télécommande conformément à UL 508 4 A à 125 V DC pour résistive télécommande conformément à UL 508 0,8 A à 250 V DC pour résistive télécommande conformément à UL 508
[Icm] pouvoir assigné de fermeture en court-circuit	60 A 120 V AC pour inductive charge télécommande conformément à UL 508 30 A 240 V AC pour inductive charge télécommande conformément à UL 508 15 A 480 V AC pour inductive charge télécommande conformément à UL 508 12 A 600 V AC pour inductive charge télécommande conformément à UL 508 10 A ≤ 600 V AC pour résistive charge télécommande conformément à UL 508 1,1 A 125 V DC pour inductive charge télécommande conformément à UL 508 0,55 A 250 V DC pour inductive charge télécommande conformément à UL 508 0,2 A 301...600 V DC pour inductive charge télécommande conformément à UL 508 4 A 125 V DC pour inductive charge télécommande conformément à UL 508 0,8 A 250 V DC pour résistive charge télécommande conformément à UL 508
Contacts Configuration	1 "F" 1 master contact cartridge

## Environnement

Certifications du produit	UL recognized E78403 CCN NKCR2 CE CSA LR60905 class 3211 02
---------------------------	---

## Emballage

Poids de l'emballage (Kg)	9,072 g
Hauteur de l'emballage 1	22,581 cm
Largeur de l'emballage 1	8,890 cm
Longueur de l'emballage 1	57,355 cm

## Offre de la durabilité

Directive RoHS UE	Conformité pro-active (Produit en dehors du scope légal RoHS UE) <a href="#">Déclaration RoHS UE</a>
Sans mercure	Oui
Information sur les exemptions RoHS	<a href="#">Oui</a>
Régulation RoHS Chine	<a href="#">Déclaration RoHS pour la Chine</a> Produit en dehors du périmètre RoHS pour la Chine. Déclaration relative aux substances pour votre information.
Profil environnemental	<a href="#">Profil environnemental du Produit</a>
Profil de circularité	<a href="#">Informations de fin de vie</a>