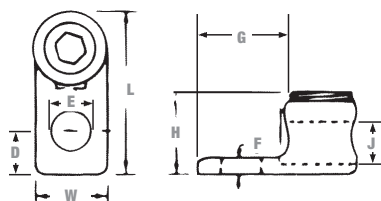




## Connecteurs mécaniques en cuivre

### Type L — Cosses à un trou, un conducteur

- Pour conducteurs en cuivre
- Vis en acier plaqué
- Taille compacte
- Pour l'étamage, ajoutez le suffixe « P » au numéro de catalogue
- Construction monopièce pour la résistance et la durabilité
- Idéales pour usage en espace restreint
- Les cosses nos L400 et L650 sont moulées d'un alliage de bronze à résistance élevée
- Les cosses nos L35, L70, L125 et L250 sont forgées à froid de cuivre électrolytique. Autres modèles moulés d'un alliage de bronze à résistance élevée.
- Certifiées CSA, répertoriées UL

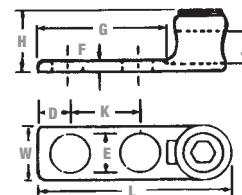
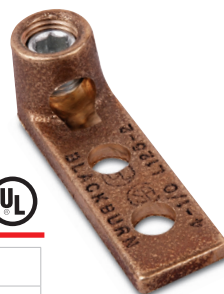


N° de cat.		Calibres de conducteurs		Dimensions (po)							
Vis à tête creuse	Vis à tête hexagonale	Max.	Min.	L	W	H	F	D	J	E	G
L35*	-	8 tor.	14 mas.	13/16	3/8	3/8	3/32	13/64	11/64	13/64	1/2
L70*	-	4 tor.		1-1/8	17/32	35/64		9/32	9/32	9/32	21/32
L125BB**	L125H	1/0 tor.	8 mas.	1-1/2	47/64	3/4	1/8	3/8	27/64	21/64	27/32
L250**	L250H	250 kcmil	6 tor.	1-61/64	15/16	1-1/16		29/64	5/8	13/32	1-3/32
L400-BB**	L400H	500 kcmil	4/0 tor.	3	1-13/32	1-15/32	9/32	5/8	7/8	9/16	1-5/8
L650BB**	L650H	1000 kcmil	500 kcmil	4	2	2-3/16	17/32	3/4	1-1/4		2

\* Les cosses L35 et L70 sont à vis à tête fendue seulement pour pose au tournevis.  
 \*\* Les cosses L125 et plus ont des vis à tête Allen.

### Type L — Cosses à deux trous, un conducteur

- Moulées d'un alliage de bronze à résistance élevée
- Servent dans les applications où une grande surface de contact est nécessaire pour fournir un montage plus solide
- Certifiées CSA, répertoriées UL

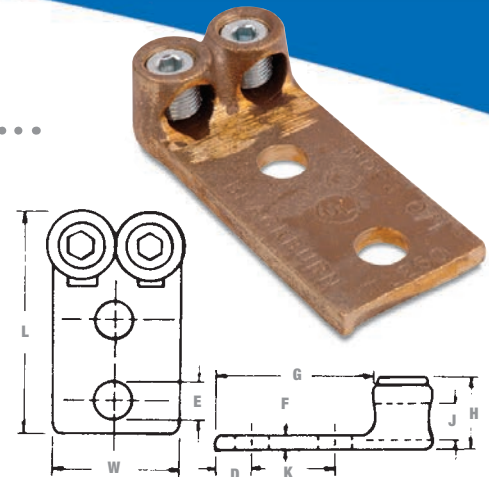


N° de cat.		Calibres de conducteurs		Dimensions (po)								
Vis à tête creuse	Vis à tête hexagonale	Max.	Min.	L	W	H	F	D	K	E	G	J
L1252	L1252H	1/0 tor.	4 tor.	2-13/16	25/32	13/16	3/16	7/16	1	11/32	2	27/64
L2502	L2502H	250 kcmil	1/0 tor.	3	3	1-1/32	15/64			13/32	1-7/8	5/8
L4002	L4002H	500 kcmil	4/0 tor.	3-3/8	3-3/8	1-15/32	5/16	9/16	1-1/2	9/16	2-3/4	1-1/4
L6502-BB	L6502H	1000 kcmil	500 kcmil	4-15/16	4-15/16	2	3/8					

## Connecteurs mécaniques en cuivre

### Type TL — Cosses à deux trous, deux conducteurs

- Pratiques pour la mise en borne de conducteurs parallèles
- Pour conducteurs en cuivre
- Vis en acier plaqué
- Taille compacte
- Pour l'étamage, ajoutez le suffixe « P » au numéro de catalogue
- Construction monopièce pour la résistance et la durabilité
- Idéales pour usage en espace restreint
- Certifiées CSA, répertoriées UL
- Moulées d'un alliage de bronze à résistance élevée

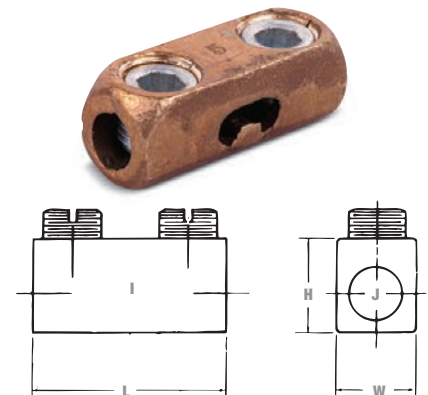


N° de cat.		Calibres de conducteurs		Dimensions (po)								
Vis à tête creuse	Vis à tête hexagonale	Max.	Min.	L	W	H	F	K	E	D	G	J
TL250	TL250H	250 kcmil	1/0 tor.	4-5/16	1-7/8	9/32	5/8	1-3/4	9/16	1-1/16	3-3/16	5/8
TL400	TL400H	500 kcmil	4/0 tor.	4-3/4	2-9/16	13/32	11/16			1-9/16	3	7/8
TL650*	TL650H	1000 kcmil	500 kcmil	5-9/16	3-1/4	9/16	5/8			2-3/16	3-3/8	1-1/4

\* Le modèle TL650 compte quatre trous percés selon les normes NEMA.

### Type S — Épaisseurs bout à bout en cuivre

- Moulées d'un alliage de cuivre très résistant
- Vis de blocage à tête creuse en acier plaqué
- Pour conducteurs en cuivre
- Taille compacte
- Pour l'étamage, ajoutez le suffixe « P » au numéro de catalogue
- Construction monopièce pour la résistance et la durabilité
- Idéales pour usage en espace restreint
- Certifiées CSA, répertoriées UL



N° de cat.	Calibres de conducteurs		Dimensions (po)				
	Max.	Min.	L	W	H	J	I
S100BB	1 tor.	4 tor.	1-11/16	5/8	11/16	3/8	15/16
S225BB*	4 tor.	1 tor.	2-3/16	27/32	31/32	9/16	1-3/16
S400BB	500 kcmil	4/0 tor.	2-7/8	1-3/16	1-5/16	7/8	1-5/8

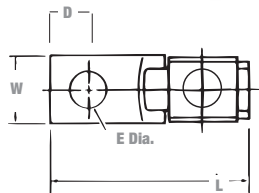
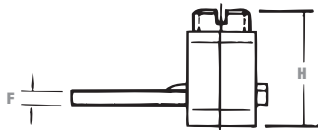
\* Non répertoriée UL.



## Connecteurs mécaniques en cuivre

### Type STC — Cosses en cuivre, un trou, un conducteur (fût droit)

- Barre de pression de conception unique et selle en forme de « V » pour retenir le conducteur solidement dans la cosse
- Certifiées CSA et répertoriées UL pour conducteurs en cuivre
- Fabriquées de cuivre électrolytique sans joints
- Vis en acier zingué



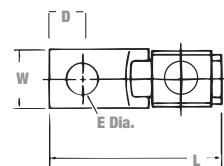
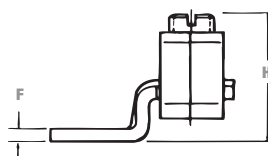
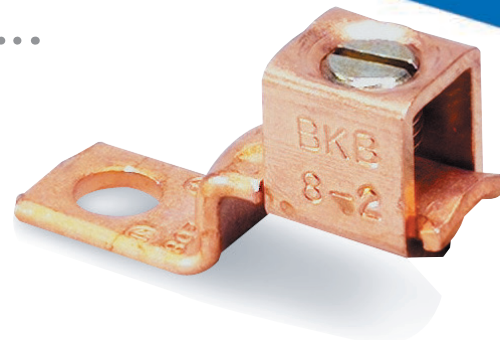
N° de cat.	Calibres de conducteurs		Dimensions (po)					
	Max.	Min.	L	W	H	F	E	D
STC1014*	10 AWG	14 AWG	1	5/16	1/2	5/64	5/32	3/16
STC0614	6 tor.		1-9/64	3/8	11/16		13/64	7/32
STC0414	4 tor.	8 tor.	1-1/4	1/2	37/32	3/32	17/64	1/4
STC0208	2 tor.		1-15/32		31/32			1/7
STC1102	1/0 tor.	2 tor.	1-15/16	5/8	1-1/4	1/8	13/32	7/16
STC3104	3/0 tor.	4 tor.	2-1/4	3/4	1-9/16			
STC4102	4/0 tor.	2 tor.	2-3/8	1	1-21/32	3/16	11/32	1/2
STC3511	350 kcmil	1/0 tor.	3-1/4		1-5/8		5/8	
STC5011	500 kcmil		3-7/8	1-1/2	1-13/16	15/16		
STC9960	1000 kcmil	600 kcmil	5	2	2-5/8	1/4	17/32	1-1/8

\* CSA non applicable.

## Connecteurs mécaniques en cuivre

### Type BTC — Cosses en cuivre, un trou, un conducteur (fût décalé)

- Certifiées CSA et répertoriées UL; testées pour conducteurs en cuivre
- Fabriquées de cuivre électrolytique sans joints
- Vis en acier zingué



N° de cat.	Calibres de conducteurs		Dimensions (po)					
	Max.	Min.	L	W	H	F	E	D
<b>BTC1014*</b>	10 AWG	14 AWG	1	5/16	43/64	5/64	5/32	3/16
<b>BTC0614</b>	6 tor.		1-3/32	3/8	25/32		13/64	7/32
<b>BTC0208</b>	2 tor.	8 tor.	1-15/32	1/2	27/32	3/32	17/64	1/4
<b>BTC1102</b>	1/0 tor.	2 tor.	1-25/32	5/8	1-13/32	1/8	13/32	7/16
<b>BTC3104</b>	3/0 tor.	4 tor.	2-3/64	3/4	1-9/16		11/32	1/2
<b>BTC4102</b>	4/0 tor.	2 tor.	2-9/16	1	1-61/64	3/16	13/32	5/8
<b>BTC3511</b>	350 kcmil	1/0 tor.	3-1/4		2-1/2		15/16	
<b>BTC5011</b>	500 kcmil	600 kcmil	4-1/4	1-1/2	2-21/32	1/4	17/32	1-1/8
<b>BTC9960</b>	1000 kcmil		4-3/4	2	3-9/16			