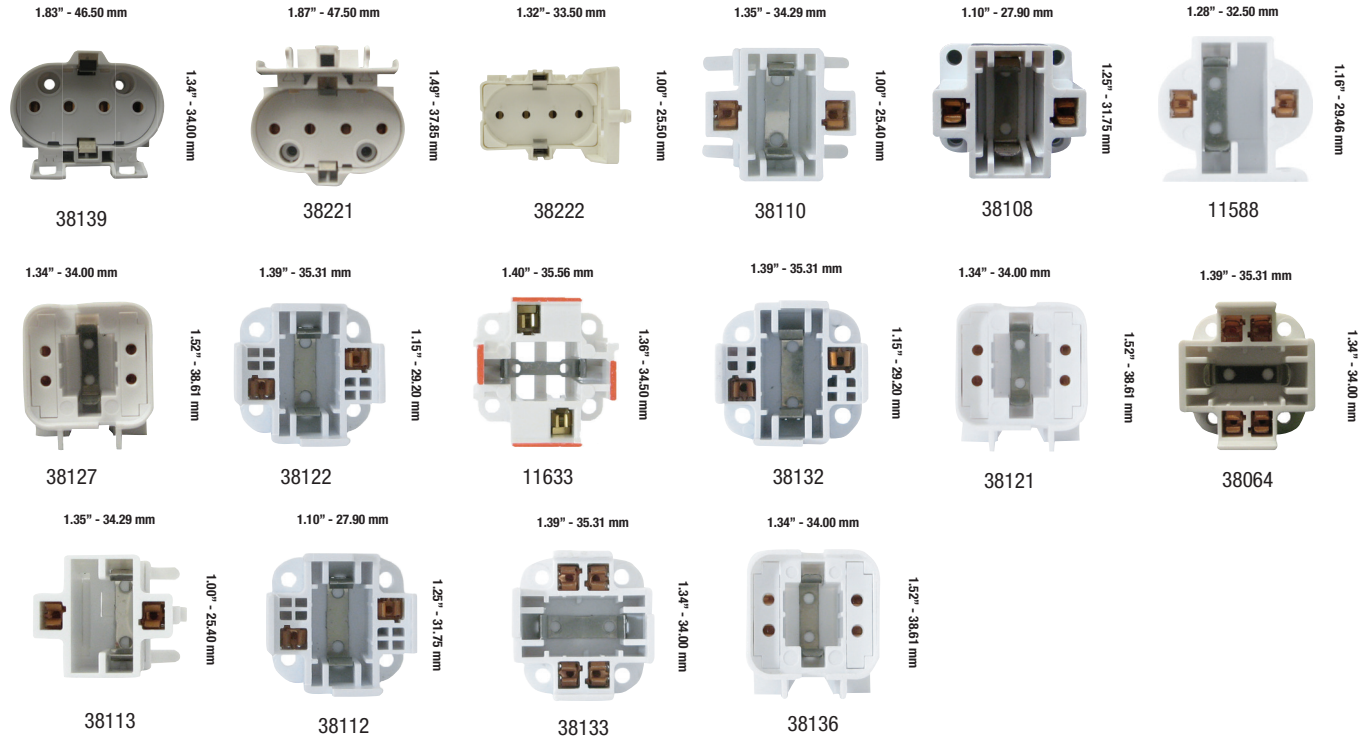




Douille & Accessoire

Douilles LFC



| Code de commande | Description | Culot | Volts (V) | Watts (W) | Qté caisse (int./ext.) |
|------------------|----------------------------------|-------------------------------|-----------|-----------|------------------------|
| 38139 | MONTAGE A VIS HORZ DESSOUS | 2G11 | 600 | 75 | 10/2 000 |
| 38221 | MNT HORZ ENCLENCHEMENT | 2G11 | 600 | 75 | 10/2 000 |
| 38222 | MONTAGE AUT HORZ 90D DESSOUS | 2G11 | 600 | 75 | 10/2 000 |
| 38110 | MONTAGE VERTICAL A ENCLENCHEME | G23 | 600 | 75 | 15/500 |
| 38108 | 7-9WT VERT MNT 4 TROU CLIP METAL | G23 / G23-2 | 600 | 75 | 20/2 000 |
| 11588 | CF13/MADAPT/E26/HORIZMNT | G23 / GX23 | 600 | 75 | 10/250 |
| 38127 | MNT A VIS HORZ 4 BROCHES 18WT | G24d-1 | 600 | 75 | 10/2 000 |
| 38122 | MNT A VIS VERTICAL 18WT 4TROUS | G24d-2 | 600 | 75 | 10/2 000 |
| 11633 | MNT A VIS DESSUS/DESSOUS VERT | G24d-3 | 600 | 75 | 10/500 |
| 38132 | MONTAGE A VIS VERT 26WT 4TROUS | G24d-3 | 600 | 75 | 10/2 000 |
| 38121 | MNT A VIS HORZ 4BROCHES 2TROUS | G24q-1 | 600 | 75 | 10/2 000 |
| 38064 | SKT42 13-42W 4PIN UNIV.SOCKET | G24q-1/G24q-2 /G24q-3 /G24q-4 | 600 | 75 | 1/1 000 |
| 38113 | MONTAGE VERTICAL A ENCLENCHEME | GX23 | 600 | 75 | 10/2 000 |
| 38112 | MONTAGE A VIS VERTICAL 4 TROUS | GX23 / GX23-2 | 600 | 75 | N/A |
| 38133 | MNT A VIS VERT 4BROCHES 4TROUS | GX24q-3 | 600 | 75 | 1/2 000 |
| 38136 | MNT A VIS HORIZONTAL 4BROCHES | GX24q-3 | 600 | 75 | 10/2 000 |



Douilles fluorescentes

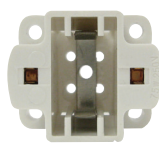
0.51" - 12.95 mm



38033

1.02" - 25.91 mm

1.31" - 33.27 mm



38034

1.25" - 31.75 mm

1.43" - 36.32 mm



10737

2.75" - 69.85 mm

1.26" - 32.00 mm



38017

2.00" - 50.80 mm

0.33" - 8.38 mm



38197

1.98" - 49.78 mm

1.01" - 25.65 mm



38240

1.85" - 41.91 mm

1.27" - 32.26 mm



38241

1.85" - 42.16 mm

1.26" - 32.00 mm



38242

2.00" - 50.80 mm

1.27" - 32.26 mm



38243

1.80" - 40.64 mm

0.72" - 18.29 mm



38244

1.59" - 40.39 mm

1.22" - 31.00 mm



58791

1.85" - 42.16 mm

1.22" - 31.00 mm



58792

1.50" - 38.10 mm

1.07" - 27.18 mm



38003

0.57" - 14.48 mm

| Code de commande | Description | Culot | Volts (V) | Watts (W) | Qté caisse (int./ext.) |
|------------------|--|-------------|-----------|-----------|------------------------|
| 38033 | SK1062 DOUILLE POUR CIRC. 9" | G10-q | 600 | 660 | 10/2 000 |
| 38034 | MONTAGE A VIS VERTICAL | G23 / G23-2 | 600 | 75 | 250/2 500 |
| 10737 | T8/T12 W/STARTER Culot SCR MNT | G13 | 600 | 660 | 1/50 |
| 38017 | T8/T12 TALL PRF w/CN SCR/SLDE | G13 | 600 | 660 | 10/300 |
| 38197 | T8/T12 LONGUE ENLENCHEMENT RAPIDE SHT | G13 | 600 | 660 | 250/2 500 |
| 38240 | T8/T12 LOW PRF SLIDE MNT STD | G13 | 600 | 660 | 10/1 000 |
| 38241 | T8/T12 COURTE MONTURE A GLISS SHT STD | G13 | 600 | 660 | 10/1 000 |
| 38242 | T8/T12 TALL PRF SLIDE MNT STD | G13 | 600 | 660 | 10/1 000 |
| 38243 | T8/T12 LOW PRF U SLIDE MNT STD | G13 | 600 | 660 | 1/10 |
| 38244 | T8/T12 COURTE MONTURE A GLISS U SHT STD | G13 | 600 | 660 | 10/1 000 |
| 58791 | T8/T12 ROTATIVE SHUNTEE LONGUE VERROUILL | G13 | 600 | 660 | 10/500 |
| 58792 | T8/T12 ROTATIVE SHUNTEE COURTE VERROUILL | G13 | 600 | 660 | 10/500 |
| 38003 | T5 REAR SNP MNT LOCK w/SPG PLT | G5 | 600 | 75 | 10/2 000 |





| Code de commande | Description | Culot | Volts (V) | Watts (W) | Qté caisse (int./ext.) |
|------------------|--------------------------------|-------|-----------|-----------|------------------------|
| 38004 | T5 MED SNP/SCR MNT ROT. LOCK | G5 | 600 | 75 | 10/5 000 |
| 38245 | T5 SNAP-IN or SCREW MNT STD | G5 | 600 | 120 | 10/1 000 |
| 38022 | T12 HO EMB RESS VERT FILS 9" | R17d | 600 | 660 | N/A |
| 38023 | T12 HO EMB FIXE VERT FILS 9" | R17d | 600 | 660 | 10/500 |
| 38024 | SK82 SNAP-IN STATIONARY END | R17d | 600 | 660 | 1/500 |
| 38025 | T12 HO SNPIN/SPRING END R17d | R17d | 600 | 660 | 1/500 |
| 38026 | T12 HO FIX END SLD/LCK-ON MNT | R17d | 600 | 660 | 10/500 |
| 38027 | T12 HO PLNG END SLD/LCK-ON MNT | R17d | 600 | 1000 | 10/500 |
| 38030 | SK900 BOUT FIXE HORIZONTAL | R17d | 600 | 660 | 10/500 |
| 38031 | SK901 BOUT HORIZONTAL ARESSORT | R17d | 1000 | 660 | 10/500 |
| 59799 | T8/T12 BOUT FIXE/GLISSIERE | R17d | 600 | 660 | 10/500 |
| 59800 | T8/T12 SPRING END/SLIDE ON | R17d | 600 | 660 | 10/200 |
| 38020 | T8/T12 SLIML STAT END SLD MNT | Fa8 | 600 | 660 | 10/200 |
| 38021 | T8/T12 SLIML PLNG END SLD MNT | Fa8 | 600 | 1 000 | 10/200 |

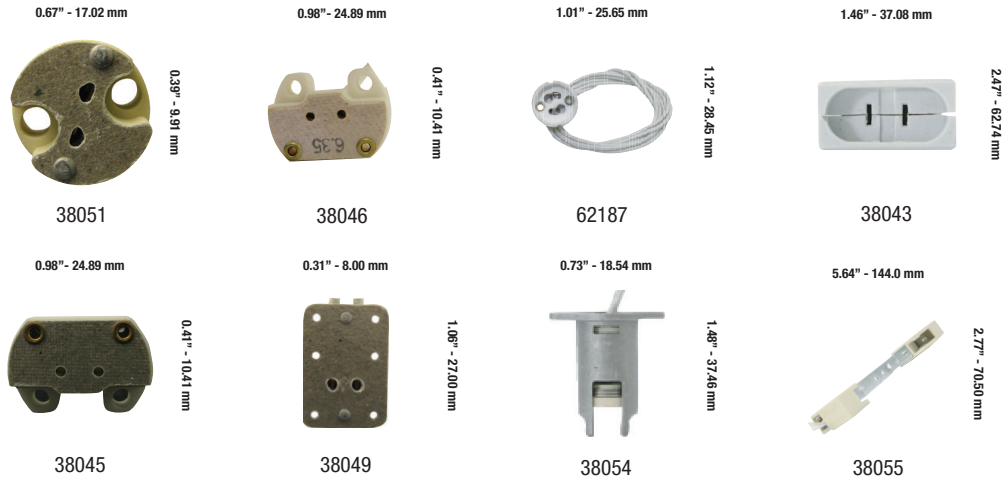


Douilles DHI



| Code de commande | Description | Culot | Volts (V) | Watts (W) | Qté caisse (int./ext.) |
|------------------|------------------------------------|-------|-----------|-----------|------------------------|
| 38062 | 4KV FILS 24" SEW-2 A PULSATION | E26 | 600 | 660 | 1/250 |
| 38168 | 4KV MNT 2VIS MALE FILS 12" SEW1 | E26 | 600 | 660 | 1/250 |
| 10983 | GOL PORC BORNES A VIS CAP MOUL | E39 | 600 | 1 500 | 1/50 |
| 68452 | 4KV GOLIATH E39 12" VIS DE MONTAGE | E39 | 600 | 1 500 | 1/75 |
| 38186 | 5KV GOLIATH MNT A VIS FILETE | E39 | 600 | 1 500 | 1/10 |

Douilles Halogènes



| Code de commande | Description | Culot | Volts (V) | Watts (W) | Qté caisse (int./ext.) |
|------------------|--|-------------|-----------|-----------|------------------------|
| 38051 | G4 ENTREE ARRIERE FILS 12" | G4 | 24 | 100 | 10/200 |
| 38046 | G6.35(G1+G2) ENTR ARR FILS | G5.3-GX5.3 | 300 | 500 | 1/100 |
| 62187 | DF-05 GU-10/GZ-10 BASE (TAL) LAMPHOLDER 6" | GU10 | 250 | 1 000 | N/A |
| 38043 | PAR CONNECTOR MOGUL END PRONG | GX16d | 125 | 1 000 | 1/200 |
| 38045 | GX5.3/GU5.3(MR16) ENTR ARR FILS 6" | GX5.3/GU5.3 | 250 | 1 000 | 10/250 |
| 38049 | GX5.3/GU5.3(MR16) ENTR COTE FILS 12" | GX5.3/GU5.3 | 24 | 100 | 1/50 |
| 38054 | RSC SUPPORT (UN BOUT) | R7s | 250 | 1 000 | 10/200 |
| 38055 | RSC 119MM SUPPORT (DEUX BOUTS) | R7s | 250 | 1 000 | 25/200 |

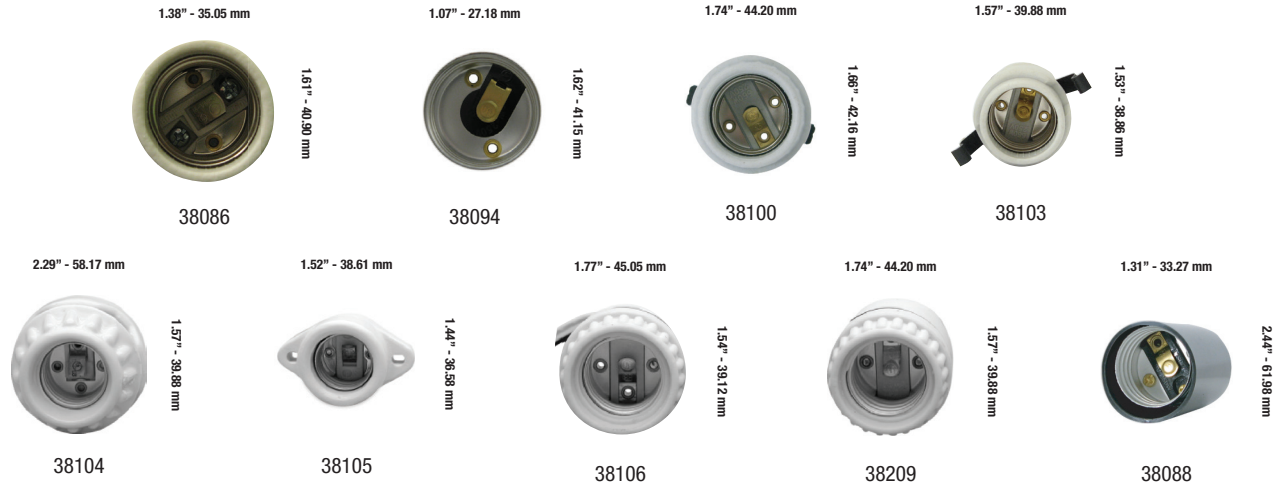


Douilles incandescentes



| Code de commande | Description | Culot | Volts (V) | Watts (W) | Qté caisse (int./ext.) |
|------------------|---|-------|-----------|-----------|------------------------|
| 38072 | REG 3.5" A 4.75" BORNE A VIS | E12 | 125 | 75 | 10/500 |
| 38075 | FILETE AVEC ANNEAU FILS 6" | E12 | 125 | 75 | 10/250 |
| 38076 | 1-1/2" DE LONG FILS 20" TEW | E12 | 125 | 75 | 10/250 |
| 38206 | SUPPORT TYPE Z 9.5" TEW NPT | E12 | 125 | 75 | 10/250 |
| 38079 | PHEN SUPPORT 1/2" FILS 12"ALSS | E26 | 250 | 660 | 10/250 |
| 38081 | PORC SUP 1/2" FILS 12" ALSS | E26 | 250 | 660 | 25/250 |
| 38082 | PORC SUP 1/2" FILS 18" ALSS | E26 | 250 | 660 | 10/250 |
| 38083 | PORC SUP 1/2" BORNE A VIS ALSS | E26 | 250 | 660 | 10/250 |
| 38085 | DOUILLE MED PROCELAIN/COQUILLE A VIS EN | E26 | 250 | 660 | 1/250 |
| 38084 | PORC ENCLENCHE RAP, FILS 9"EXL | E26 | 250 | 660 | 10/250 |
| 38088 | 2 PC PHEN ECROUS BORNE A VIS | E26 | 250 | 660 | 10/250 |





| Code de commande | Description | Culot | Volts (V) | Watts (W) | Qté caisse (int./ext.) |
|------------------|---|-------|-----------|-----------|------------------------|
| 38086 | DOUILLE MED PORCELAINE/COUILLE A VIS PL | E26 | 250 | 660 | 10/250 |
| 38094 | BOUTON TRAVERSANT INT SEULEMEN | E26 | 250 | 660 | 10/500 |
| 38100 | MNT FRONTAL ENCLENCH BORNE VIS | E26 | 250 | 660 | 10/250 |
| 38103 | ENCLENCHE AVEC FILS 24" 14GA | E26 | 250 | 660 | 1/250 |
| 38104 | 2PC BORNES A VIS,MNT AFFLEURAN | E26 | 250 | 660 | 10/250 |
| 38105 | 2 TROUS A COLLET BORNE A VIS | E26 | 250 | 660 | 10/250 |
| 38106 | SANS INTERRUPTEUR AVEC FILS 9" | E26 | 250 | 660 | 10/250 |
| 38209 | SANS INTERRUPTEUR BORNE A VIS | E26 | 250 | 660 | 10/250 |
| 38088 | 2 PC PHEN ECROUS BORNE A VIS | E26 | 250 | 660 | 10/250 |

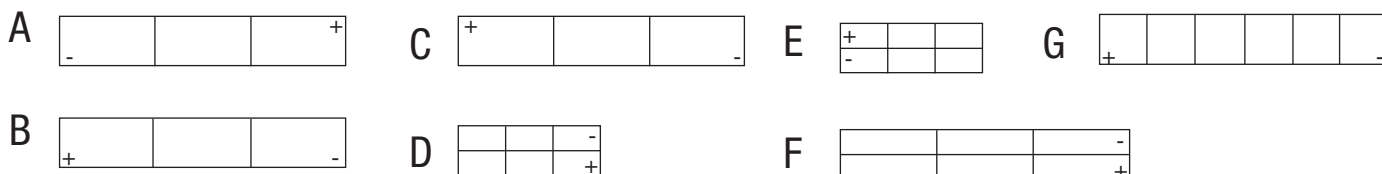


Batteries

- Formation de réservoirs avec particules complètes - Livre 100 % de la capacité lors du premier cycle
- Électrolyte immobilisé - Ne se renverse pas, peut être utilisé dans n'importe quel position et n'exige aucun entretien
- Rechargeable - Offre des centaines de milliers de cycles de recharge (selon la profondeur de décharge)
- Durée de vie prolongée - Les batteries sont conçues pour une durée de 3 à 5 ans dans des applications avec système de réserve fonctionnant à 25 °C selon les normes JIS et Eurobat.
- Meilleure durée de conservation - La batterie peut être conservée pendant plus de 12 mois à 20 °C.
- Alarme incendie et systèmes de sécurité
- Équipement d'éclairage d'urgence



Schématiques de borne de batterie



| Code de commande | Description | Volts (V) | Capacité nominale (Ah) * | Poids (lb) | Poids (kg) | Borne de batterie | Courant maximale (A) | Qté caisse (ext.) |
|---|--|-----------|--------------------------|------------|------------|-------------------|----------------------|-------------------|
| Figure A | | | | | | | | |
| Longueur : 2 3/4 po (70 mm) Largeur: 1 27/32 po (47 mm) Hauteur** : 3 31/32 po (101 mm) | | | | | | | | |
| 57338 | BATTERY/6V/5AH/0.250/TABS (BATPM6-5) | 6 | 5.0 | 1.65 | 0.74 | F0-02/F0-03 | 1.50 | 20 |
| Figure B | | | | | | | | |
| Longueur : 5 29/32 po (150 mm) Largeur: 1 11/32 po (34 mm) Hauteur** : 3 11/16 po (94 mm) | | | | | | | | |
| 57336 | BATTERY/6V/7.2AH/0.250/TABS (BATPM6-7.2) | 6 | 7.2 | 2.45 | 1.12 | F0-02/F0-03 | 2.16 | 10 |
| Longueur : 5 15/16 po (151 mm) Largeur: 2 po (51 mm) Hauteur** : 3 11/16 po (94 mm) | | | | | | | | |
| 57339 | BATTERY/6V/12AH/0.250/TABS (BATPM6-12) | 6 | 12.0 | 3.70 | 1.68 | F0-02/F0-03 | 3.60 | 10 |
| Figure C | | | | | | | | |
| Longueur : 3 27/32 po (98 mm) Largeur: 2 7/32 po (56 mm) Hauteur** : 4 21/32 po (118 mm) | | | | | | | | |
| 57807 | BATTERY/6V/8.5AH (BATPM6-8.5-F0-01) | 6 | 8.5 | 3.52 | 1.60 | F0-01/F0-02 | 2.55 | 10 |
| Figure D | | | | | | | | |
| Longueur : 3 17/32 po (90 mm) Largeur: 2 3/4 po (70 mm) Hauteur** : 4 po (101 mm) | | | | | | | | |
| 63623 | BATTERY/12V/4.5AH (BAT12-4.5) | 12 | 4.5 | 3.61 | 1.64 | F0-01/F0-02 | 1.35 | 12 |
| Figure E | | | | | | | | |
| Longueur : 5 15/16 po (151 mm) Largeur: 2 9/16 po (65 mm) Hauteur** : 3 3/4 po (95 mm) | | | | | | | | |
| 57337 | BATTERY/12V/7.2AH/0.188/TABS (BAT12-7.2) | 12 | 7.2 | 4.80 | 2.18 | F0-02/F0-03 | 2.16 | 5 |
| Figure F | | | | | | | | |
| Longueur : 5 15/16 po (151 mm) Largeur: 3 27/32 po (98 mm) Hauteur** : 3 11/16 po (94 mm) | | | | | | | | |
| 57804 | BATTERY/12V/12AH/ (BAT12-12-F0-02) | 12 | 12.0 | 8.82 | 4.00 | F0-02/F0-03 | 3.60 | 4 |
| Figure G | | | | | | | | |
| Longueur : 7 23/32 po (196 mm) Largeur: 5 1/8 po (130 mm) Hauteur** : 6 13/32 po (163 mm) | | | | | | | | |
| 57341 | BATTERY/12V/32AH (BAT12-32) | 12 | 32.0 | 22.20 | 10.06 | RT-01 / FP-07 | 9.60 | 1 |
| Longueur : 7 3/4 po (197 mm) Largeur: 5 3/16 po (132 mm) Hauteur** : 6 1/2 po (165 mm) | | | | | | | | |
| 57335 | BATTERY/12V/35AH (BAT12-35) | 12 | 35.0 | 23.10 | 10.50 | RT-01 / FP-07 | 10.50 | 1 |

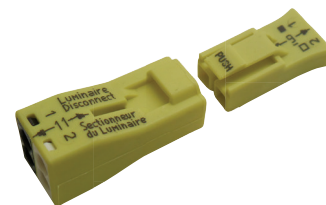
NOTE : * 1.75V/cell au 20 heures ** Hauteur boîtier



Sectionneur du Luminaire

Caractéristiques

- Technologie d'insertion directe de fil pour la connexion
- Jusqu'à 12 AWG (rigide ou multibrins) pour le câblage de la puissance à l'entrée
- 2 conducteurs par pôle au côté puissance d'entrée
- Codage de couleur et/ou marquage
- Boîtiers mâle et femelle sont mécaniquement couplés
- Conception compacte et lisse
- Classé UL 94V-0 pour l'inflammabilité



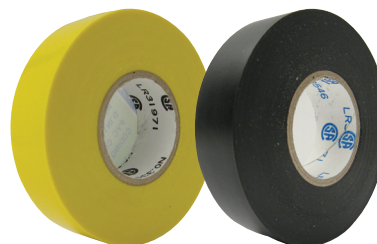
Complètement sécuritaire lorsqu'en position débranchée

| Code de commande | Description | Spécifications électriques | Température nominale | Qté caisse (ext.) |
|------------------|--------------------------|----------------------------|----------------------|-------------------|
| 58869 | Sectionneur du luminaire | 600 V - 60 A | 105°C | 500 |

Ruban adhésif en PVC

Caractéristiques

- Résistant à l'humidité
- Anti-abrasion
- Ignifuge, résistant au froid et à la tension



| Code de commande | Description | Couleur | Épaisseur | | Dimensions | | Dimensions | | Temp. (°C) | Qté caisse (int./ext.) |
|------------------|--|---------|-----------|------|------------|-----|------------|------|------------|------------------------|
| | | | (po) | (mm) | (mm) | (m) | (po) | (pi) | | |
| 11275 | RUBAN 66' 7MIL Brun | Brun | .007 | 0.18 | 18 x 20.0 | | ¾ x 66 | | -10 à 90 | 10/200 |
| 11276 | RUBAN 66' 7MIL Gris | Gris | .007 | 0.18 | 18 x 20.0 | | ¾ x 66 | | -10 à 90 | 10/200 |
| 11277 | RUBAN 66' 7MIL ORANGE | Orange | .007 | 0.18 | 18 x 20.0 | | ¾ x 66 | | -10 à 90 | 10/200 |
| 11279 | RUBAN 66' 7MIL JAUNE | Jaune | .007 | 0.18 | 18 x 20.0 | | ¾ x 66 | | -10 à 90 | 10/200 |
| 11290 | RUBAN 66' 7MIL IND PVC | Noir | .007 | 0.18 | 18 x 20.0 | | ¾ x 66 | | -10 à 90 | 10/200 |
| 11291 | RUBAN 66' 8MIL RESISTANT AUX INTEMPÉRIES | Noir | .008 | 0.20 | 18 x 20.0 | | ¾ x 66 | | -10 à 90 | 10/200 |

